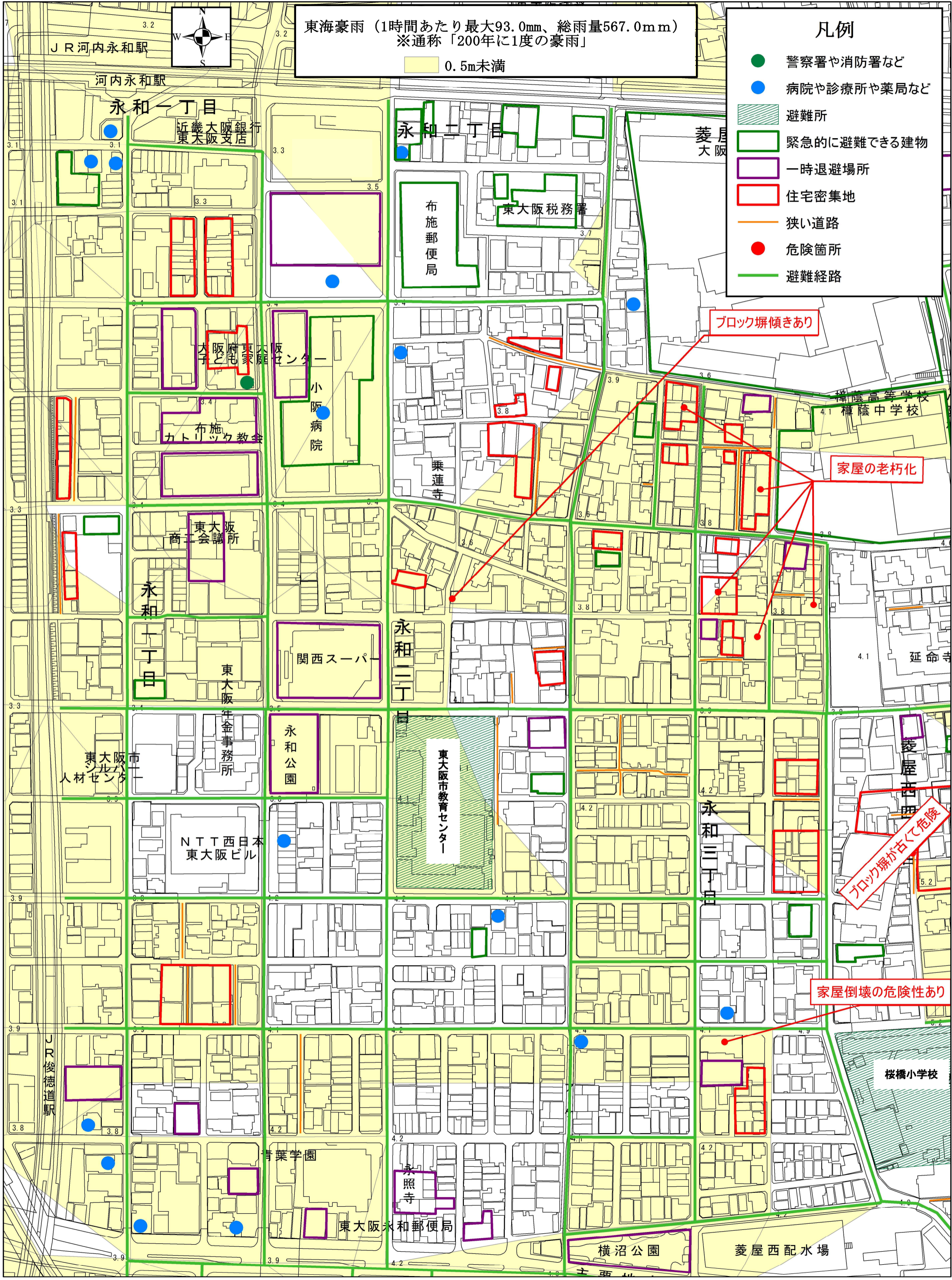


永和校区地域版ハザードマップ

0 50 100 200メートル



東海豪雨 (1時間あたり最大93.0mm、総雨量567.0mm)
 ※通称「20年に1度の豪雨」
 0.5m未満

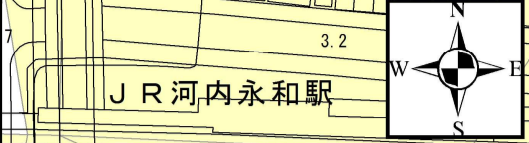
- ### 凡例
- 警察署や消防署など
 - 病院や診療所や薬局など
 - ▨ 避難所
 - ▭ 緊急的に避難できる建物
 - ▭ 一時退避場所
 - ▭ 住宅密集地
 - 狭い道路
 - 危険箇所
 - 避難経路

ブロック塀傾きあり

家屋の老朽化

ブロック塀が古くて危険

家屋倒壊の危険性あり



河内永和駅
 永和一丁目
 永和二丁目
 永和三丁目
 永和四丁目
 永和五丁目
 永和六丁目
 永和七丁目
 永和八丁目
 永和九丁目
 永和十丁目
 永和十一丁目
 永和十二丁目
 永和十三丁目
 永和十四丁目
 永和十五丁目
 永和十六丁目
 永和十七丁目
 永和十八丁目
 永和十九丁目
 永和二十丁目



～災害から命を守るために～

地域版ハザードマップ

保存版
令和元年度作成

地域版ハザードマップとは、自主防災会(自治会等の地域住民により結成された防災組織)が主体となって、ワークショップを重ねながら、過去の災害履歴や危険箇所、避難場所、災害時に役立つ資源等の情報を地図上に表示したものです。今後も修正等あれば、地域で情報共有していただき、地域版ハザードマップを活用してください。
安全な避難場所(緊急的に避難できる場所等を含む)や避難経路を確認し、早めの避難ができるよう備えておきましょう。

災害に備えて地図面を確認しましょう!

《大地震》

- 赤色で囲まれた地域(住宅密集地)は、大地震により火災が発生した場合、火の手が延焼し拡大するおそれのある地域です。
- 大地震が発生した際、紫色で囲まれた場所(一時退避場所)などの広い場所に逃げ、まず身の安全を確保しましょう。火災が発生している場合は、風向に注意して逃げましょう。

《水害》

- 地図に示した「浸水の範囲」以外の場所でも、雨の降り方によっては浸水する恐れがあるので注意しましょう。
- テレビやラジオなどで雨量情報、警報等の気象情報を積極的に入手しましょう!

下記のウェブサイトにて、気象情報や台風情報などがチェックできます。

『おおさか防災ネット』

アドレス (<http://www.osaka-bousai.net/higashiosaka/index.html>)

『気象庁』

アドレス (<http://www.jma.go.jp/jma/index.html>)

安全に避難しましょう!

市から発令される避難情報

- ・【警戒レベル3】避難準備・高齢者等避難開始
- ・【警戒レベル4】避難勧告または避難指示(緊急) ※1
- ・【警戒レベル5】災害発生情報 ※2

避難行動すべきタイミング



高齢者等は
【警戒レベル3】で避難



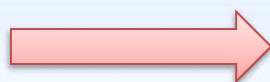
他の住民は
【警戒レベル3】で避難準備
【警戒レベル4】避難勧告で全員避難



地域住民

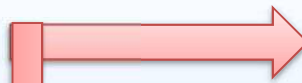
避難行動パターン

優先順位①
:立退き避難



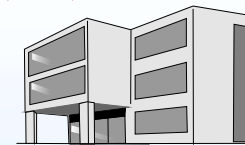
優先順位②

:指定避難所への移動がかえって危険であれば、より近隣の安全な場所への避難、建物内のより安全な場所へ避難する。



【指定避難所】
東大阪市教育センター
住所 永和 2-15-25

桜橋小学校
住所 菱屋西 4-10-7



近隣の安全な場所
(近隣の頑丈なマンション等)



建物内のより安全な場所
(自宅の2階など、より高い所)

防災情報を収集しよう!

市からの伝達方法

- ・エリアメール/緊急速報メール ・Facebook ・Twitter ・広報車
 - ・防災行政無線 ・データ放送(NHK) ・市ウェブサイト
 - ・おおさか防災ネット(防災情報メール) ・Lアラート ・BizFax
- 防災行政無線の放送内容が聞こえにくいときは…
☎06-4309-3010
で確認することができます。(放送後24時間以内)

【メモ欄】

災害時の家族の集合場所や非常持ち出し品など、災害時に必要な情報をメモし、備えましょう。

(例) 家族の集合場所…○○小学校のグラウンドなど
非常持ち出し品 …水、食糧、薬など

※1 【警戒レベル4】避難指示(緊急)は必ず発令されるものではありませんので、待たずして速やかに避難してください。

※2 【警戒レベル5】は既に災害が発生している状況であり、命を守るための最善の行動をしてください。