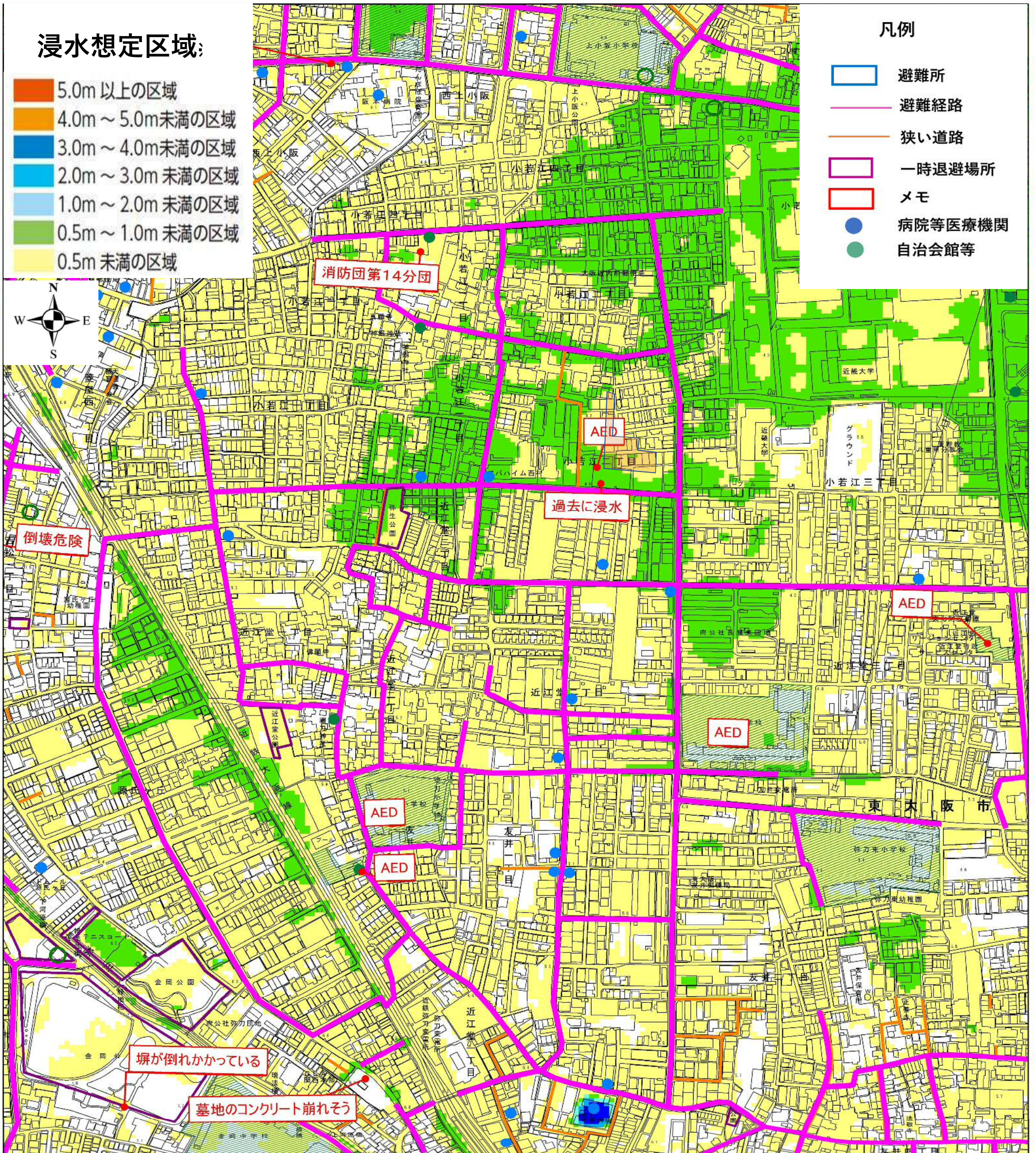


# 弥刀校区地域版ハザードマップ

0 80 160 320メートル







# ～災害から命を守るために～

# 地域版ハザードマップ

保存版  
令和6年度

地域版ハザードマップとは、自主防災会(自治会等の地域住民により結成された防災組織)が主体となって、ワークショップを重ねながら、過去の災害履歴や危険箇所、避難場所、災害時に役立つ資源等の情報を地図上に表示したものです。今後も修正等あれば、地域で情報共有していただき、地域版ハザードマップを活用してください。  
安全な避難場所(緊急的に避難できる場所等を含む)や避難経路を確認し、早めの避難ができるよう備えておきましょう。

## 災害に備えて地図面を確認しましょう！

### 《大地震》

- 赤色で囲まれた地域(住宅密集地)は、大地震により火災が発生した場合、火の手が延焼し拡大するおそれのある地域です。
- 大地震が発生した際、紫色で囲まれた場所(一時退避場所)などの広い場所に逃げ、まず身の安全を確保しましょう。火災が発生している場合は、風向に注意して逃げましょう。

### 《水害》

- 地図に示した「浸水の範囲」以外の場所でも、雨の降り方によっては浸水する恐れがあるので注意しましょう。
- テレビやラジオなどで雨量情報、警報等の気象情報を積極的に入手しましょう！

下記のウェブサイトにて、気象情報や台風情報などがチェックできます。

#### 『おおさか防災ネット』

アドレス (<http://www.osaka-bousai.net/higashiosaka/index.html>)

#### 『気象庁』

アドレス (<http://www.jma.go.jp/jma/index.html>)

## 安全に避難しましょう！

### 市から発令される避難情報

- ・【警戒レベル3】高齢者等避難
- ・【警戒レベル4】避難指示
- ・【警戒レベル5】緊急安全確保 ※

### 避難行動すべきタイミング



高齢者等は  
【警戒レベル3】高齢者等避難  
で避難

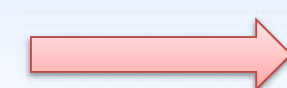


他の住民は  
【警戒レベル3】高齢者等避難  
で避難準備  
【警戒レベル4】避難指示  
で全員避難

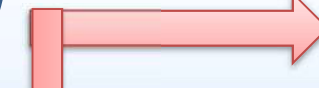
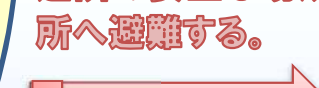
※ 【警戒レベル5】緊急安全確保は既に災害が発生している状況であり、命を守るための最善の行動をしてください。

### 避難行動パターン

優先順位①  
:立退き避難

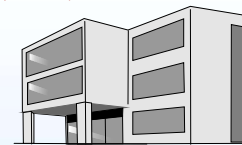


優先順位②  
:指定避難所への移動がかえって危険であれば、より近隣の安全な場所への避難、建物内のより安全な場所へ避難する。



#### 【指定避難所】

- ・弥刀小学校  
(東大阪市友井 1-1-37)
- ・弥刀東小学校  
(東大阪市友井 2-28-12)
- ・弥刀中学校  
(東大阪市近江堂 3-4-27)



近隣の安全な場所  
(近隣の頑丈なマンション等)



建物内のより安全な場所  
(自宅の2階など、より高い所)

## 防災情報を収集しよう！

### 市からの伝達方法

- ・エリアメール/緊急速報メール ・Facebook ・Twitter ・広報車
- ・防災行政無線 ・データ放送(NHK) ・市ウェブサイト
- ・おおさか防災ネット(防災情報メール) ・Lアラート ・BizFax

防災行政無線の放送内容が聞こえにくいときは・・・

☎06-4309-3010

で確認することができます。(放送後24時間以内)

#### 【メモ欄】

災害時の家族の集合場所や非常持ち出し品など、災害時に必要な情報をメモし、備えましょう。

(例) 家族の集合場所・・・〇〇小学校のグラウンドなど  
非常持ち出し品・・・水、食糧、薬など