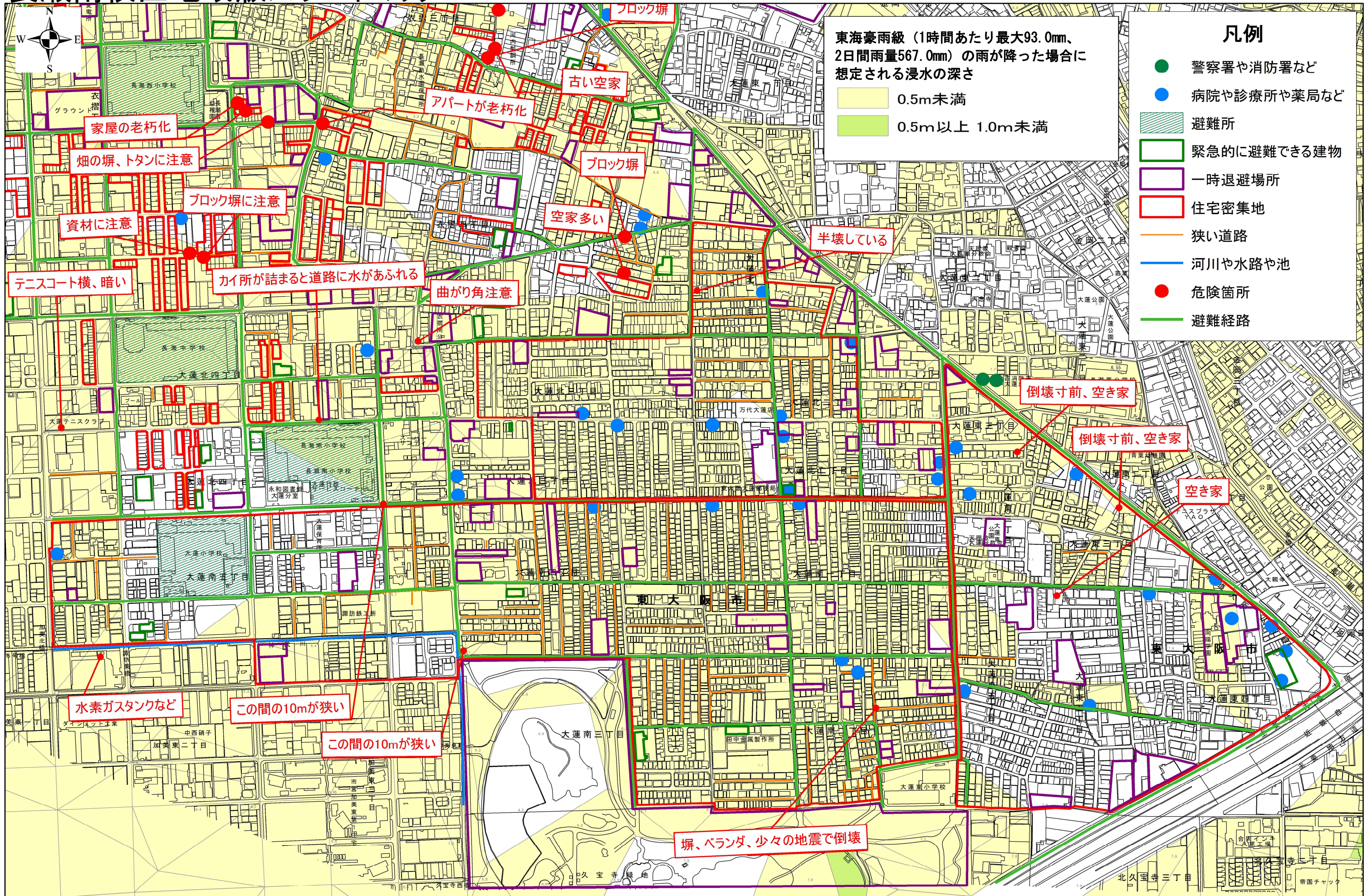


# 長瀬南校区地域版ハザードマップ

長瀬南校区内は、狭い道が多い

0 100 200 400メートル







# ～災害から命を守るために～

# 地域版ハザードマップ

保存版  
平成29年度作成

地域版ハザードマップとは、自主防災会(自治会等の地域住民により結成された防災組織)が主体となって、ワークショップを重ねながら、過去の災害履歴や危険箇所、避難場所、災害時に役立つ資源等の情報を地図上に表示したものです。今後も修正等あれば、地域で情報共有していただき、地域版ハザードマップを活用してください。  
安全な避難場所(緊急的に避難できる場所等を含む)や避難経路を確認し、早めの避難ができるよう備えておきましょう。

## 災害に備えて地図面を確認しましょう!

### 《大地震》

- 赤色で囲まれた地域(住宅密集地)は、大地震により火災が発生した場合、火の手が延焼し拡大するおそれのある地域です。
- 大地震が発生した際、紫色で囲まれた場所(一時退避場所)などの広い場所に逃げ、まず身の安全を確保しましょう。火災が発生している場合は、風向に注意して逃げましょう。

### 《水害》

- 地図に示した「浸水の範囲」以外の場所でも、雨の降り方によっては浸水する恐れがあるので注意しましょう。
- テレビやラジオなどで雨量情報、警報等の気象情報を積極的に入手しましょう!

下記のウェブサイトにて、気象情報や台風情報などがチェックできます。

#### 『おおさか防災ネット』

アドレス (<http://www.osaka-bousai.net/higashiosaka/index.html>)

#### 『気象庁』

アドレス (<http://www.jma.go.jp/jma/index.html>)

## 安全に避難しましょう!

### 市から発令される避難情報

- ・【警戒レベル3】避難準備・高齢者等避難開始
- ・【警戒レベル4】避難勧告または避難指示(緊急) ※1
- ・【警戒レベル5】災害発生情報 ※2

### 避難行動すべきタイミング



高齢者等は  
【警戒レベル3】で避難



他の住民は  
【警戒レベル3】で避難準備  
【警戒レベル4】避難勧告で全員避難

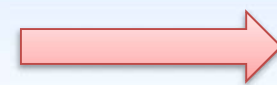


地域住民

### 避難行動パターン

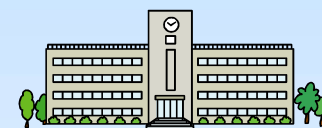
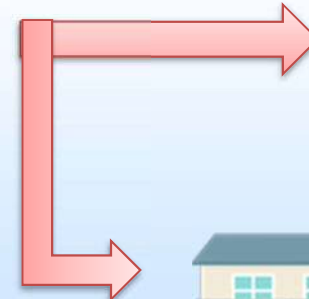
#### 優先順位①

:立退き避難



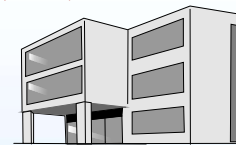
#### 優先順位②

:指定避難所への移動がかえって危険であれば、より近隣の安全な場所への避難、建物内のより安全な場所へ避難する。



#### 【指定避難所】

- ・長瀬中学校(東大阪市大蓮北 4-7-43)
- ・長瀬南小学校(東大阪市大蓮北 4-3-51)
- ・大蓮小学校(東大阪市大蓮南 5-8-50)



近隣の安全な場所  
(近隣の頑丈なマンション等)



建物内のより安全な場所  
(自宅の2階など、より高い所)

## 防災情報を収集しよう!

### 市からの伝達方法

- ・エリアメール/緊急速報メール
  - ・Facebook
  - ・Twitter
  - ・広報車
  - ・防災行政無線
  - ・データ放送(NHK)
  - ・市ウェブサイト
  - ・おおさか防災ネット(防災情報メール)
  - ・Lアラート
  - ・BizFax
- 防災行政無線の放送内容が聞こえにくいときは…  
☎06-4309-3010  
で確認することができます。(放送後24時間以内)

#### 【メモ欄】

災害時の家族の集合場所や非常持ち出し品など、災害時に必要な情報をメモし、備えましょう。

(例) 家族の集合場所…○○小学校のグラウンドなど  
非常持ち出し品…水、食糧、薬など

※1 【警戒レベル4】避難指示(緊急)は必ず発令されるものではありませんので、待たずして速やかに避難してください。

※2 【警戒レベル5】は既に災害が発生している状況であり、命を守るための最善の行動をしてください。