

東大阪市 防災ハザードマップ

複数の降雨規模による氾濫を想定(想定最大規模を除く)

このハザードマップは、市民のみなさんにあらかじめ地域の災害特性を知っていただき、災害時に市が発令する避難情報についてまとめたものです。災害時の避難行動は、建物の所在や構造等によっても変わってきます。各自にあった避難行動を考え行動していただくことが一番重要です。自分自身や大切な家族等を守るためにも、ぜひこのハザードマップを参考に各自の避難行動について考えてください。



外水氾濫と内水氾濫

●外水氾濫

大雨により川の水かさが増え、堤防から水が溢れ出したり、堤防が決壊し、水が周囲に流れ出す現象。

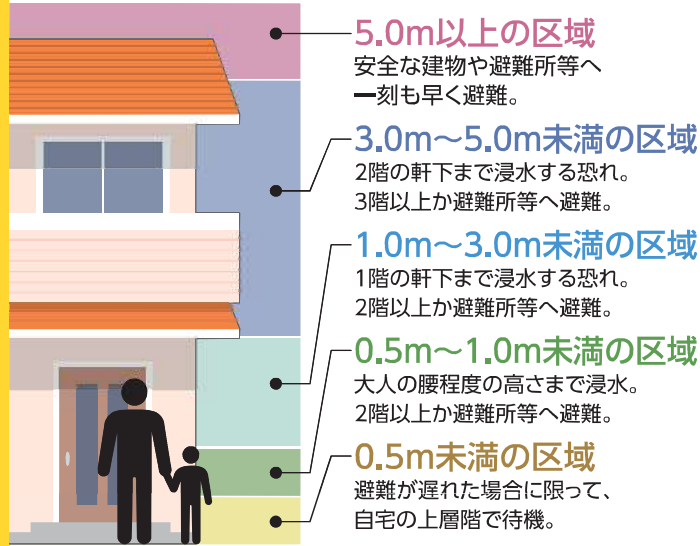


●内水氾濫

大雨により下水処理場やポンプ場の排水が追い付かなくなり、水路や下水道施設などから水が溢れ出す現象。



浸水深の目安



土砂災害(がけ崩れ、土石流)

●がけ崩れ

斜面の地表に近い部分が、雨水の浸透や地震等でゆるみ、突然崩れ落ちる現象。



●土石流

山腹や川底の石、土砂が長雨や集中豪雨などによって一気に下流へと押し流される現象。



洪水時における避難情報

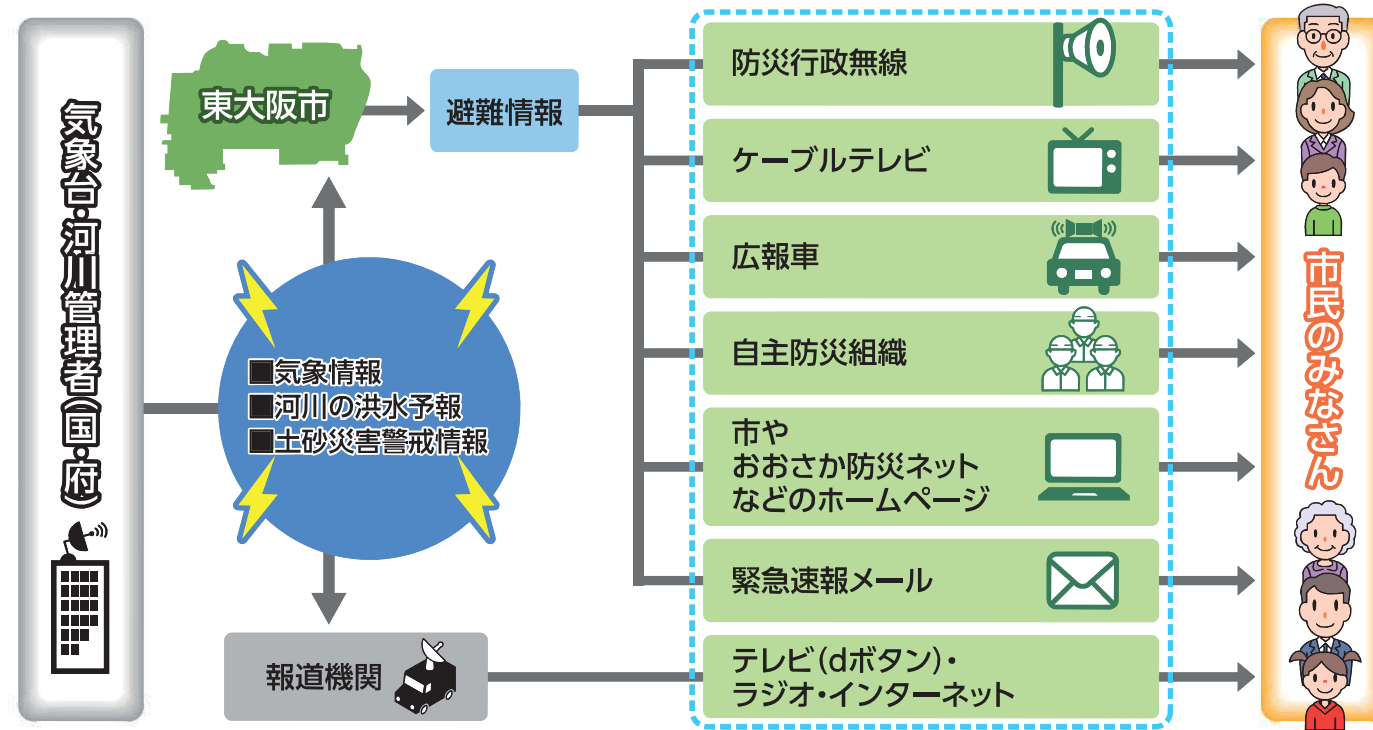
河川の水位	国・府・気象台が発表	洪水予報	警戒レベル
▲氾濫危険水位	洪水により相当の家屋浸水などの被害を生ずる恐れがある水位	氾濫発生情報	警戒レベル5相当
▲避難判断水位	高齢者等避難の発令を判断する水位	氾濫危険情報	警戒レベル4相当
▲氾濫注意水位	住民の氾濫に関する情報への注意を喚起する水位	氾濫警戒情報	警戒レベル3相当
▲水防団待機水位	水防団が出勤を待機する水位	氾濫注意情報	警戒レベル2相当
▲通常の水位			

建築基準法に基づく災害危険区域

大阪府内の災害危険区域について大阪府建築基準法施行条例第3条により指定した区域については、下記の一覧表をご参照ください。

https://www.pref.osaka.lg.jp/kenshi_kikaku/saigaikikenkuiki/index.html

避難情報伝達の経路



災害時の情報入手先

- 気象庁
<https://www.jma.go.jp/jma/index.html>
- おおさか防災ネット(東大阪市)
<https://www.osaka-bousai.net/27227/index.html>
- 大阪府 土砂災害の防災情報
<http://126.249.152.56/website>
- 大阪府 河川防災情報
<https://www.osaka-kasen-portal.net/suibou/index.html>
- 国土交通省 川の防災情報
<https://www.river.go.jp/index>

東大阪市ホームページ
<https://www.city.higashiosaka.lg.jp/>

東大阪市公式ライン



防災行政無線で放送した内容を24時間以内であれば聞くことができます。
☎06-4309-3010

災害用伝言ダイヤル171

伝言の録音

171→1
ガイダンス(説明)がながれます。
被災者は自宅の電話番号を、被災地以外の方は被災地の電話番号を市外局番からプッシュする。

伝言を入れる(30秒以内)

伝言の再生

171→2
ガイダンス(説明)がながれます。
被災者は自宅の電話番号を、被災地以外の方は被災地の電話番号を市外局番からプッシュする。

伝言を聞く

自由にリスク情報を調べられる国土交通省ハザードマップポータルサイト「重ねるハザードマップ」もご利用ください。



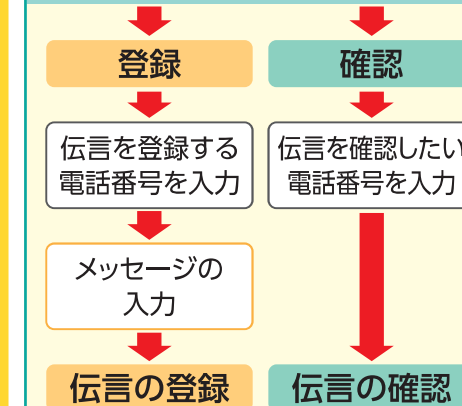
東大阪市内の要配慮者利用施設一覧

List of facilities for people requiring special care
有特殊关怀需求人士可利用设施一览
배려 필요자 이용 시설 일람
Danh sách cơ sở hạ tầng dành cho những người cần được xem xét đặc biệt

東大阪市地域防災計画HPより「資料 別冊 要配慮者利用施設一覧」をご確認ください。

災害用伝言板(web171)

<https://www.web171.jp/>へアクセス



避難情報の種類

警戒レベル	状況	避難行動等	避難情報等
警戒レベル5	災害発生 又は切迫	命の危険があります。 直ちに安全確保を行きましょう。	緊急安全確保 (市が発令)
~~~~~ 〈 警戒レベル4までに必ず避難! 〉 ~~~~~			
警戒レベル4	災害の おそれ高い	速やかに危険な場所から 全員避難しましょう。 公的な避難場所までの移動が危険と 思われる場合は、近くの安全な場所や、 自宅内のより安全な場所に 避難しましょう。	避難指示 (市が発令)
警戒レベル3	災害の おそれあり	避難に時間を要する人(ご高齢の 方、障害のある方、乳幼児等)とそ の支援者は危険な場所から避難 しましょう。 それ以外の人も必要に応じ 自主的に避難しましょう。	高齢者等避難 (市が発令)
警戒レベル2	気象状況悪化	避難に備え、ハザードマップ等により、 自らの避難行動を確認しましょう。	大雨注意報 洪水注意報など (気象庁が発表)
警戒レベル1	今後気象状況 悪化のおそれ	災害への心構えを高めましょう。	早期注意情報 (気象庁が発表)

## 避難行動の種類

### ●立退き避難

自宅などに危険が迫り、市が指定する避難所やその他の安全な場所へ避難します。土砂災害警戒区域や家屋倒壊等氾濫想定区域では立退き避難が推奨されます。  
※風水害時などに避難情報を発令する場合は、開設する避難所についても併せてお知らせします。

### ●屋内安全確保

災害時に身の危険が迫っている中で、避難所等への移動が危険を伴う場合や想定される被災が自宅の2階以上の高い所などで退避できる場合は屋内安全確保を行います。なお、土砂災害が想定される場合は、山の斜面から離れた2階以上の部屋に避難しましょう。



## 避難の方法 分散避難

### ●在宅避難

あらかじめハザードマップで、居住地の災害リスクを把握し、自宅の流失や水没の恐れがなく建物の安全が確保できる場合は、自宅で過ごす在宅避難を検討しましょう。

### ●親戚・知人宅への避難

頼れる近くの親戚や知人宅の安全が確保されている場合は、災害時に避難できるように、あらかじめ避難先としてのお願いをしておくなどの備えが重要です。

### ●車中泊

車の駐車場所が危険な場所(山の斜面や低地、倒壊の恐れがある建物の近くなど)でなければ一時的に車の中で過ごす車中泊も選択肢の一つです。車中に泊まる場合は、定期的な運動や換気などを心がけましょう。



## 避難所一覧

第1次避難所	第2次避難所	第3次避難所			
<b>1</b> 楠根東小学校 七軒家17-33 Kusune-higashi Elementary School <b>2</b> 楠根中学校 稲田本町2-6-34 Kusune Junior High School <b>3</b> 楠根小学校 稲田本町1-1-43 Kusune Elementary School <b>4</b> 森河内小学校 森河内東1-32-24 Morikawachi Elementary School <b>5</b> 高井田中学校 高井田中5-2-5 Takaida Junior High School <b>6</b> 高井田西小学校 高井田本通6-1-7 Takaida-nishi Elementary School <b>7</b> 西堤小学校 西堤学園町2-6-14 Nishizutsumi Elementary School <b>8</b> 藤戸小学校 藤戸新田1-3-45 Fujito Elementary School <b>9</b> 新喜多中学校 新喜多2-5-32 Shigita Junior High School <b>10</b> 意岐部小学校 新家2-11-52 Okibe Elementary School <b>11</b> 意岐部東小学校 荒本西1-3-46 Okibe-higashi Elementary School <b>12</b> 意岐部中学校 御厨東2-9-45 Okibe Junior High School <b>13</b> 高井田東小学校 長栄寺15-26 Takaida-higashi Elementary School	<b>14</b> 長堂小学校 長堂1-17-8 Chodo Elementary School <b>15</b> 長栄中学校 長栄寺12-30 Choei Junior High School <b>16</b> 八戸の里小学校 下小阪5-3-5 Yaenosato Elementary School <b>17</b> 荒川小学校 荒川3-23-7 Arakawa Elementary School <b>18</b> 東大阪市教育センター 永和2-15-25 Education Center <b>19</b> 八戸の里東小学校 中小阪5-17-8 Yaenosato-higashi Elementary School <b>20</b> 布施中学校 荒川2-32-40 Fuse Junior High School <b>21</b> 桜橋小学校 菱屋西4-10-7 Sakurabashi Elementary School <b>22</b> 小阪小学校 中小阪1-21-15 Kosaka Elementary School <b>23</b> 小阪中学校 宝持1-7-5 Kosaka Junior High School <b>24</b> 布施小学校 寺前町2-1-6 Fuse Elementary School <b>25</b> 布施中学校 夜間学級 太平寺2-1-39 Fuse Night Junior High School <b>26</b> 上小阪中学校 上小阪2-6-5 Kamikosaka Junior High School	<b>27</b> 上小阪小学校 上小阪3-15-40 Kamikosaka Elementary School <b>28</b> 長瀬北小学校 吉松2-13-15 Nagase-kita Elementary School <b>29</b> 弥刀中学校 近江堂3-4-27 Mito Junior High School <b>30</b> 弥刀小学校 友井1-1-37 Mito Elementary School <b>31</b> 弥刀東小学校 友井2-28-12 Mito-higashi Elementary School <b>32</b> 柏田小学校 柏田西3-7-44 Kashita Elementary School <b>33</b> 柏田中学校 柏田西3-11-28 Kashita Junior High School <b>34</b> 金岡中学校 金岡1-23-9 Kanaoka Junior High School <b>35</b> 長瀬西小学校 衣摺5-8-51 Nagase-nishi Elementary School <b>36</b> 長瀬中学校 大連北4-7-43 Nagase Junior High School <b>37</b> 長瀬東小学校 大連東2-12-8 Nagase-higashi Elementary School <b>38</b> 長瀬南小学校 大連北4-3-51 Nagase-minami Elementary School <b>39</b> 大連小学校 大連南5-8-50 Ohasu Elementary School <b>40</b> 鴻池東小学校 東鴻池町5-7-20 Konoike-higashi Elementary School	<b>41</b> 加納小学校 加納3-6-8 Kano Elementary School <b>42</b> 成和小学校 南鴻池町1-3-18 Seiwa Elementary School <b>43</b> 盾津東中学校 川田3-2-26 Tatetsu-higashi Junior High School <b>44</b> 北宮小学校 川田2-3-7 Kitanomiya Elementary School <b>45</b> 盾津中学校 新庄南1-33 Tatetsu Junior High School <b>46</b> 弥栄小学校 本庄1-8-2 Yae Elementary School <b>47</b> 英田北小学校 松原1-1-27 Akada-kita Elementary School <b>48</b> 英田中学校 吉田本町1-6-10 Akada Junior High School <b>49</b> 玉川小学校 稲葉1-12-1 Tamagawa Elementary School <b>50</b> 岩田南小学校 吉田5-15-16 Akada-minami Elementary School <b>51</b> 岩田西小学校 岩田町5-12-27 Iwata-nishi Elementary School <b>52</b> 玉川中学校 岩田町1-16-1 Tamagawa Junior High School <b>53</b> 玉美小学校 瓜生堂1-6-1 Tamami Elementary School	<b>54</b> 花園北小学校 花園本町1-3-29 Hanazono-kita Elementary School <b>55</b> 花園小学校 花園本町2-7-41 Hanazono Elementary School <b>56</b> 花園中学校 玉串町西1-4-52 Hanazono Junior High School <b>57</b> 若江小学校 若江南町2-9-54 Wakae Elementary School <b>58</b> 玉串小学校 玉串町西2-4-12 Tamakushi Elementary School <b>59</b> 若江中学校 若江南町5-1-10 Wakae Junior High School <b>60</b> 孔舎衛中学校 善根寺町1-6-1 Kusaka Junior High School <b>61</b> 孔舎衛小学校 日下町6-3-6 Kusaka Elementary School <b>62</b> 孔舎衛東小学校 日下町7-1-7 Kusaka-higashi Elementary School <b>63</b> 石切中学校 中石切町4-10-3 Ishikiri Junior High School <b>64</b> 石切東小学校 上石切町2-8-30 Ishikiri-higashi Elementary School <b>65</b> 石切小学校 中石切町1-6-50 Ishikiri Elementary School <b>66</b> 枚岡西小学校 南荘町2-26 Hiraoka-nishi Elementary School	<b>67</b> 枚岡東小学校 立花町12-28 Hiraoka-higashi Elementary School <b>68</b> 枚岡中学校 箱殿町8-25 Hiraoka Junior High School <b>69</b> 縄手北小学校 旭町2-4 Nawate-kita Elementary School <b>70</b> 縄手東小学校 河内町2-6 Nawate-higashi Elementary School <b>71</b> 縄手北中学校 河内町1-1 Nawate-kita Junior High School <b>72</b> 上四条小学校 上四条町14-25 Kamishijo Elementary School <b>73</b> 縄手小学校 南四条町3-2 Nawate Elementary School <b>74</b> 縄手中学校 南四条町3-26 Nawate Junior High School <b>75</b> 池島学園 小学部 池島町3-6-30 Ikeshima Compulsory Education School (Elementary course) <b>76</b> 池島学園 中学部 池島町3-10-1 Ikeshima Compulsory Education School (Junior High course) <b>77</b> くすは縄手南校六万寺校舎 六万寺町2-3-17 Kusuha-nawate-minami Compulsory Education School (Rokumanji) <b>78</b> くすは縄手南校横小路校舎 横小路町3-12-5 Kusuha-nawate-minami Compulsory Education School (Yokoshoji)

第1次避難所  
指定緊急避難場所

第2次避難所

第3次避難所

### 第3次避難所

第3次避難所は第1次避難所・第2次避難所が不足の場合に提供を依頼します。

<b>97</b> 東大阪大学 西堤学園町3-1-1 Higashiosaka College	<b>100</b> 大阪樟蔭女子大学 菱屋西4-2-26 Osaka Shoin Women's University
<b>98</b> 枚岡北高等学校 敬愛高等学校 西堤学園町3-1-1 Higashiosaka College Keiai High School	<b>101</b> 樟蔭高等学校 菱屋西4-2-26 Shoin High School
<b>99</b> 大阪商業大学 御厨東町4-1-10 Osaka University of Commerce	<b>102</b> アナン学園高等学校 若江西新町3-1-8 Anan Gakuen High School
<b>100</b> 大阪商業大学高等学校 御厨東町4-1-10 Osaka University of Commerce High School	<b>103</b> 近畿大学 小若江3-4-1 Kindai University
	<b>104</b> 近畿大学附属 高等学校 若江西新町5-3-1 Kindai University High School

### 第2次避難所

第2次避難所は第1次避難所が不足の場合に提供を依頼します。

<b>79</b> 楠根リージョンセンター(ももの広場) 楠根1-12-12 Kusune Region Center (Momo-no-hiroba)	<b>80</b> 布施駅前リージョンセンター(夢広場) 長堂1-8-37 Fuse Ekimae Region Center (Yume-hiroba)	<b>81</b> 布施高等学校 下小阪3-14-21 Fuse High School	<b>82</b> 布施工科高等学校 宝持3-7-5 Fuse Technical High School	<b>83</b> 近江堂リージョンセンター(はすの広場) 近江堂3-12-15 Nisshin Region Center (Hasu-no-hiroba)	<b>84</b> 城東工科高等学校 西鴻池町2-5-33 Joto Technical High School	<b>85</b> 中鴻池リージョンセンター(グリーンパル) 中鴻池町2-3-13 Naka-konoike Region Center (Green Pal)	<b>86</b> かわち野高等学校 新庄4-11-95 Kawachino High School	<b>87</b> 布施北高等学校 荒本西1-2-72 Fuse-kita High School	<b>88</b> たまがわ高等支援学校 稲葉2-3-25 Tamagawa Special Need School	<b>89</b> 若江岩田駅前リージョンセンター(くすのきプラザ) 岩田町4-3-22 Wakae-iwata Ekimae Region Center (Kusunoki Plaza)	<b>90</b> 花園高等学校 花園東町3-1-25 Hanazono High School	<b>91</b> 日新高等学校 日下町7-9-11 Nisshin High School	<b>92</b> 日下リージョンセンター(ゆうゆうプラザ) 日下町3-1-7 Kusaka Region Center (Yuyu Plaza)	<b>93</b> 枚岡樟風高等学校 鷹殿町18-1 Hiraoka Shofu High School	<b>94</b> 児童文化スポーツセンター(ドリム21) 松原南2-7-21 Dream 21 Higashiosaka City Children's Culture and Sports Center	<b>95</b> 四条リージョンセンター(やまなみプラザ) 南四条町1-7 Shijo Region Center (Yamanami Plaza)	<b>96</b> みどり清朋高等学校 池島町6-3-9 Midori Seihou High School
------------------------------------------------------------------------------------	-------------------------------------------------------------------------------------	----------------------------------------------------	-------------------------------------------------------------	---------------------------------------------------------------------------------------	----------------------------------------------------------------	----------------------------------------------------------------------------------------	----------------------------------------------------------	---------------------------------------------------------	------------------------------------------------------------------	------------------------------------------------------------------------------------------------------	--------------------------------------------------------	------------------------------------------------------	---------------------------------------------------------------------------------	------------------------------------------------------------	---------------------------------------------------------------------------------------------------------------	-----------------------------------------------------------------------------------	--------------------------------------------------------------