

東大阪都市計画西部土地区画整理事業

換地確定図

街区番号

(31)

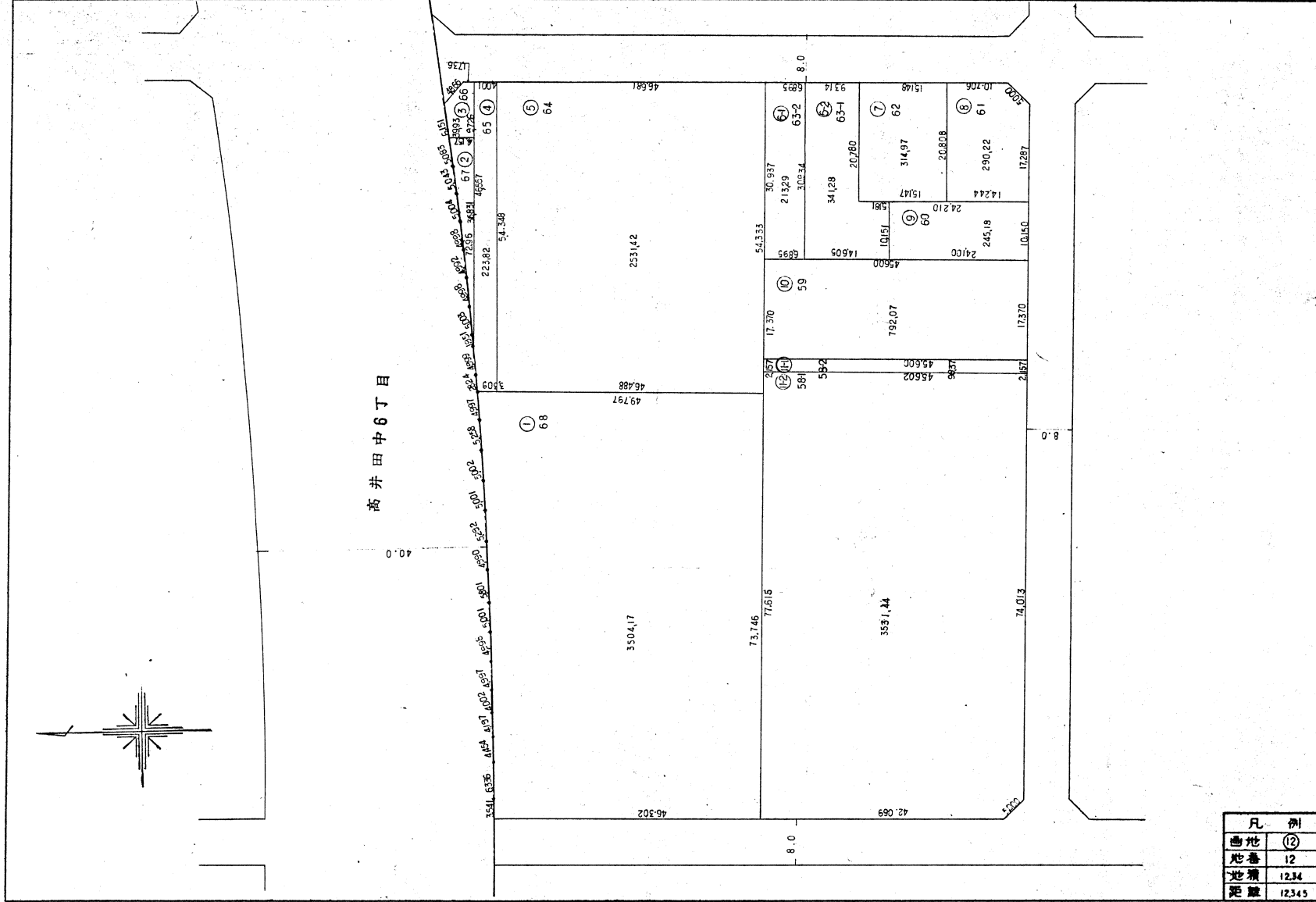
町名

高井田中5丁目

位置表示

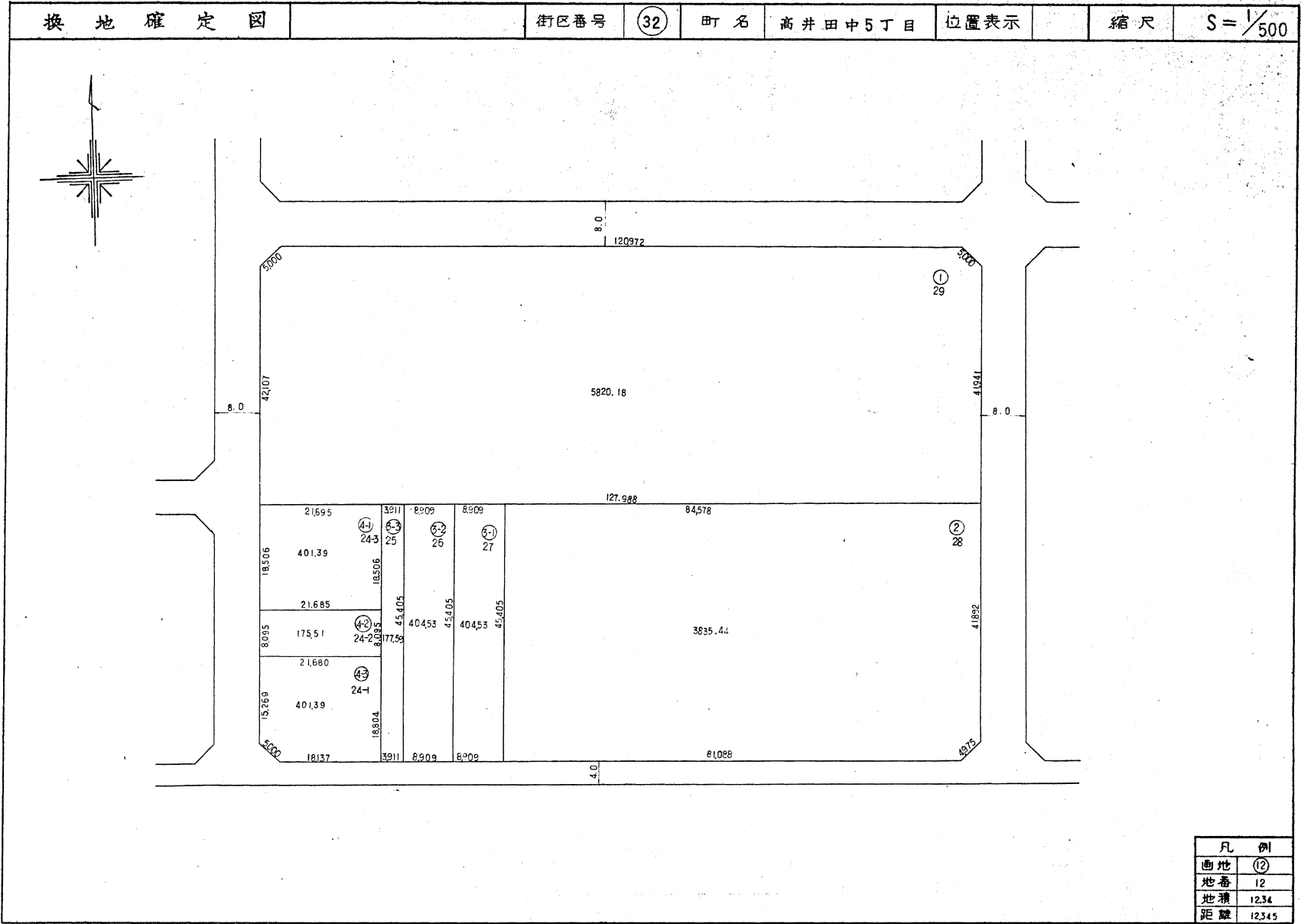
縮尺

S = 1/500



凡例	
画地	(2)
地番	12
地積	12.34
距離	12.345

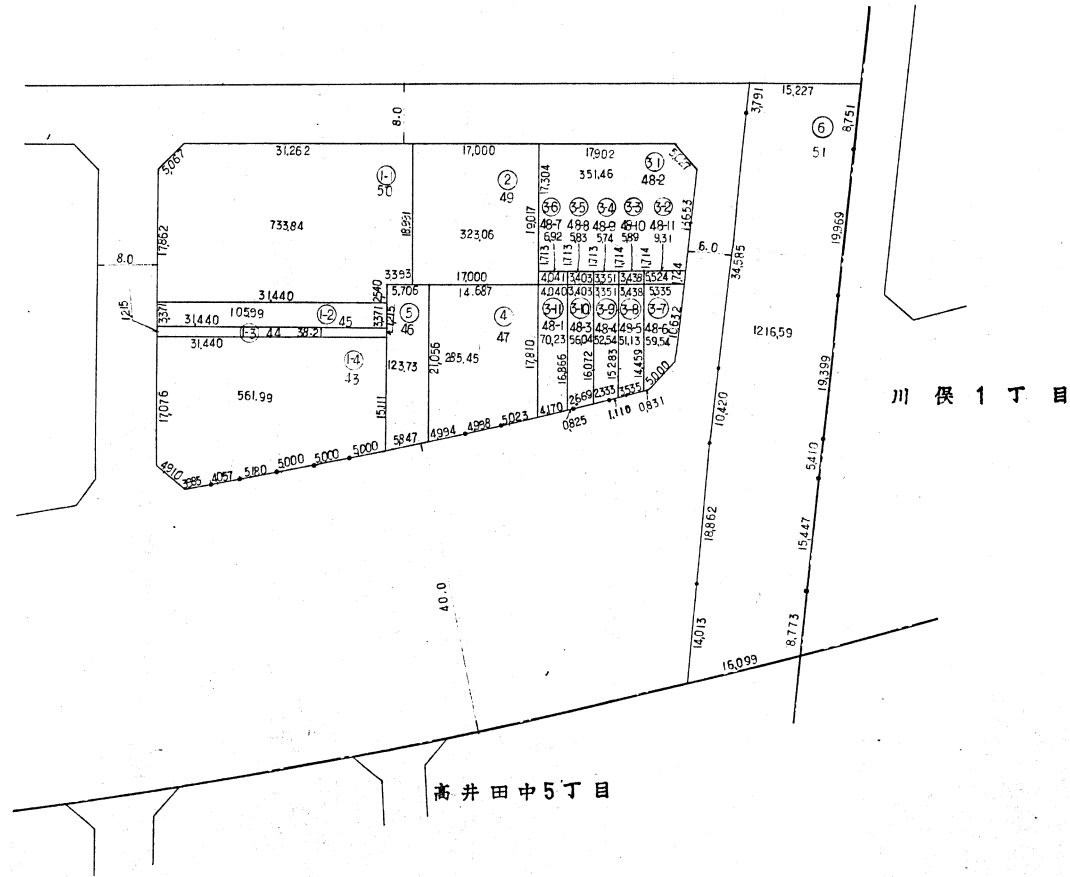
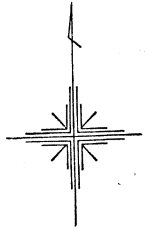
東大阪都市計画西部土地区画整理事業



凡例	
画地	(2)
地番	12
地積	12.34
距離	12.345

東大阪都市計画西部土地区画整理事業

換地確定図	街区番号 (33)	町名 高井田中6丁目	位置表示	縮尺 S=1/500
-------	-----------	------------	------	------------



凡例	
画地	(1)
地番	12
地積	12.54
距離	12.545

東大阪都市計画西部土地区画整理事業

換地確定図

街区番号

34A

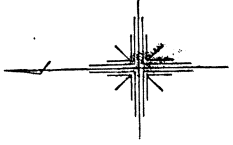
町名

高井田中5丁目

位置表示

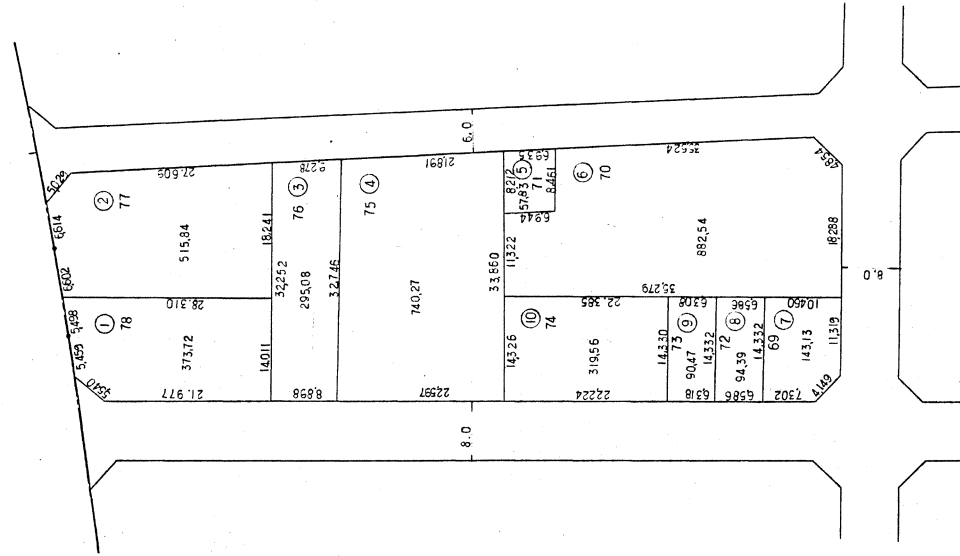
縮尺

S = 1/500



高井田中6丁目

40.0



凡例	
画地	②
地番	12
地積	12.54
距離	12.545

東大阪都市計画西部土地区画整理事業

換地確定図

街区番号

34B

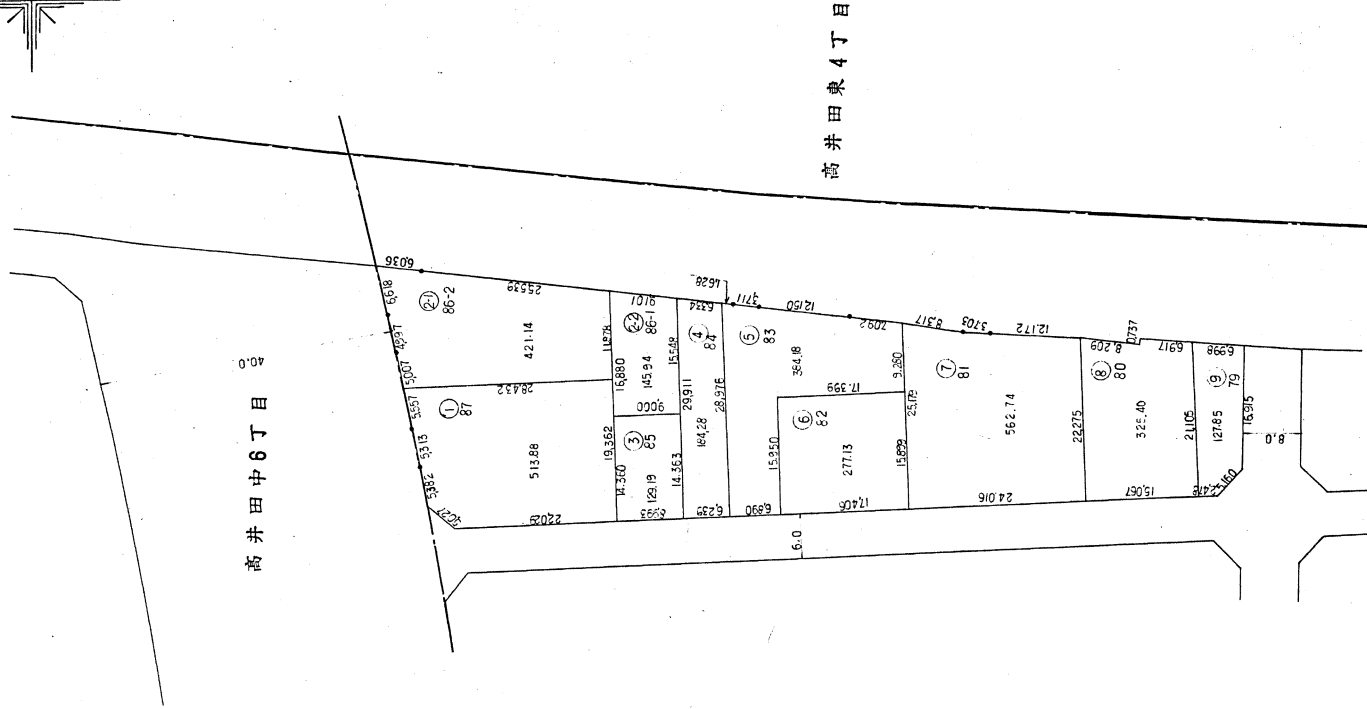
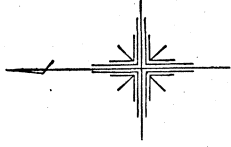
町名

高井田中5丁目

位置表示

縮尺

S = 1/500



凡 例	
画地	⑫
地番	12
地積	12.54
距離	12.345

東大阪都市計画西部土地区画整理事業

換地確定図

街区番号

(35A)

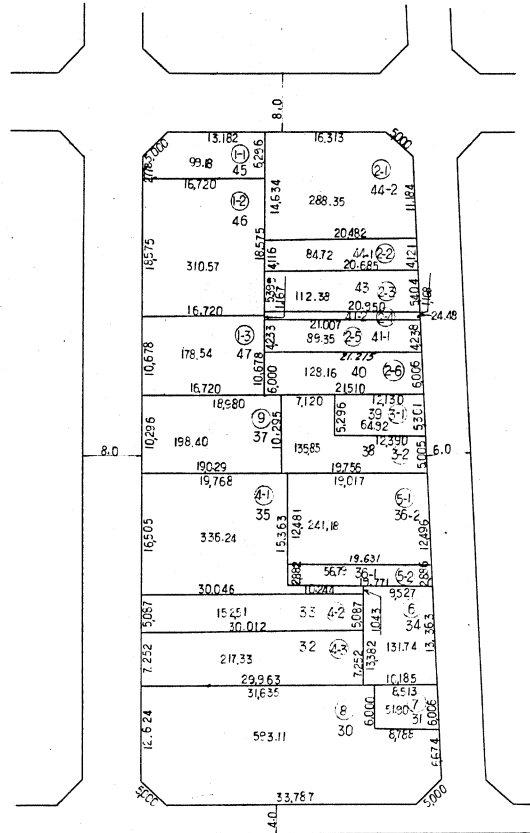
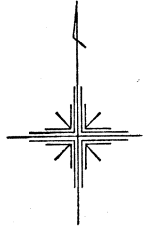
町名

高井田中5丁目

位置表示

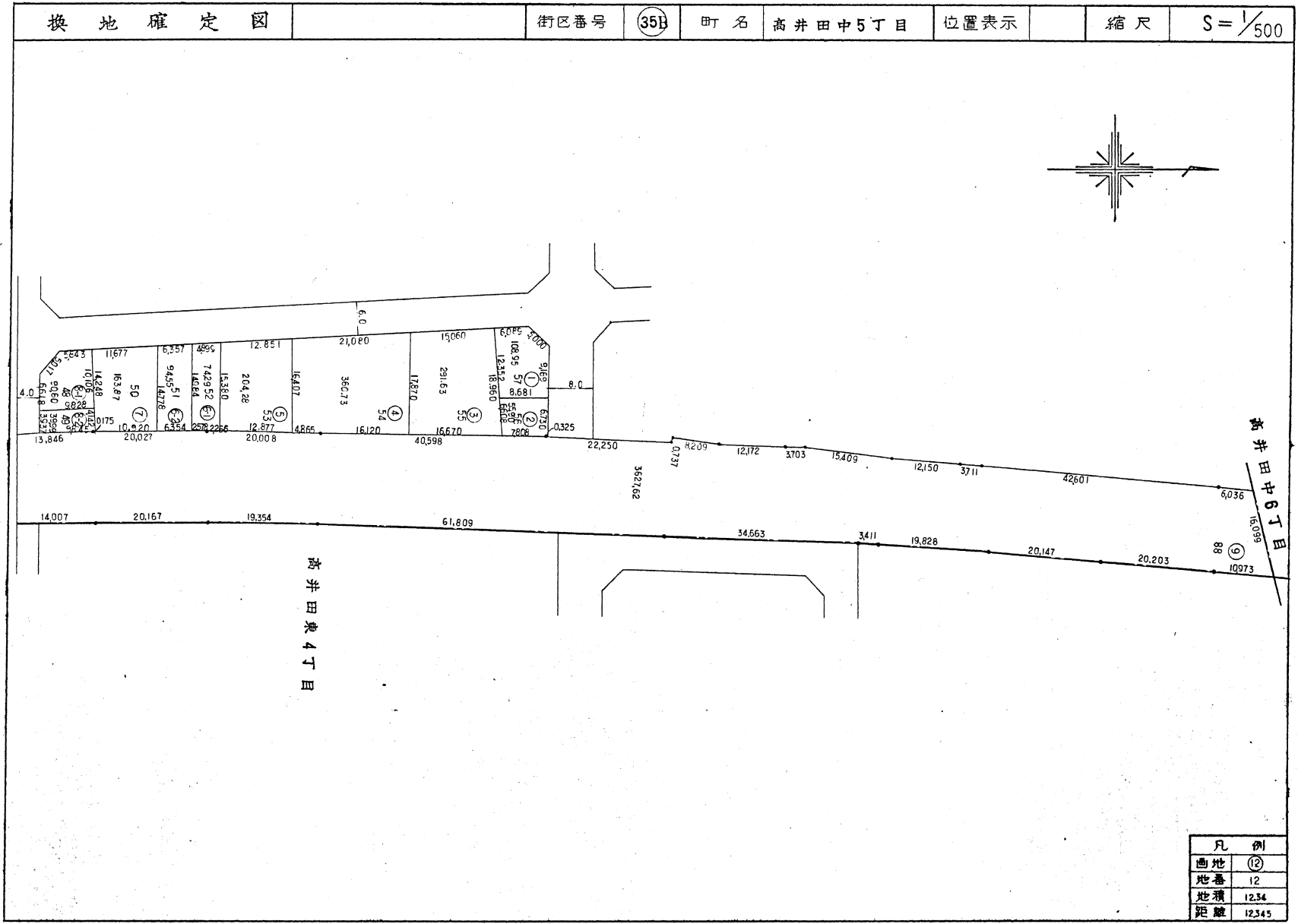
縮尺

S = 1/500



凡例	
画地	(12)
地番	12
地積	12.34
距離	12.345

東大阪都市計画西部土地区画整理事業



換地確定図

街区番号

(35b)

町名

高井田中5丁目

位置表示

縮尺

S = 1/500

凡例	
画地	(12)
地番	12
地積	12.54
距離	12.345

東大阪都市計画西部土地区画整理事業

換地確定図

街区番号

(36)

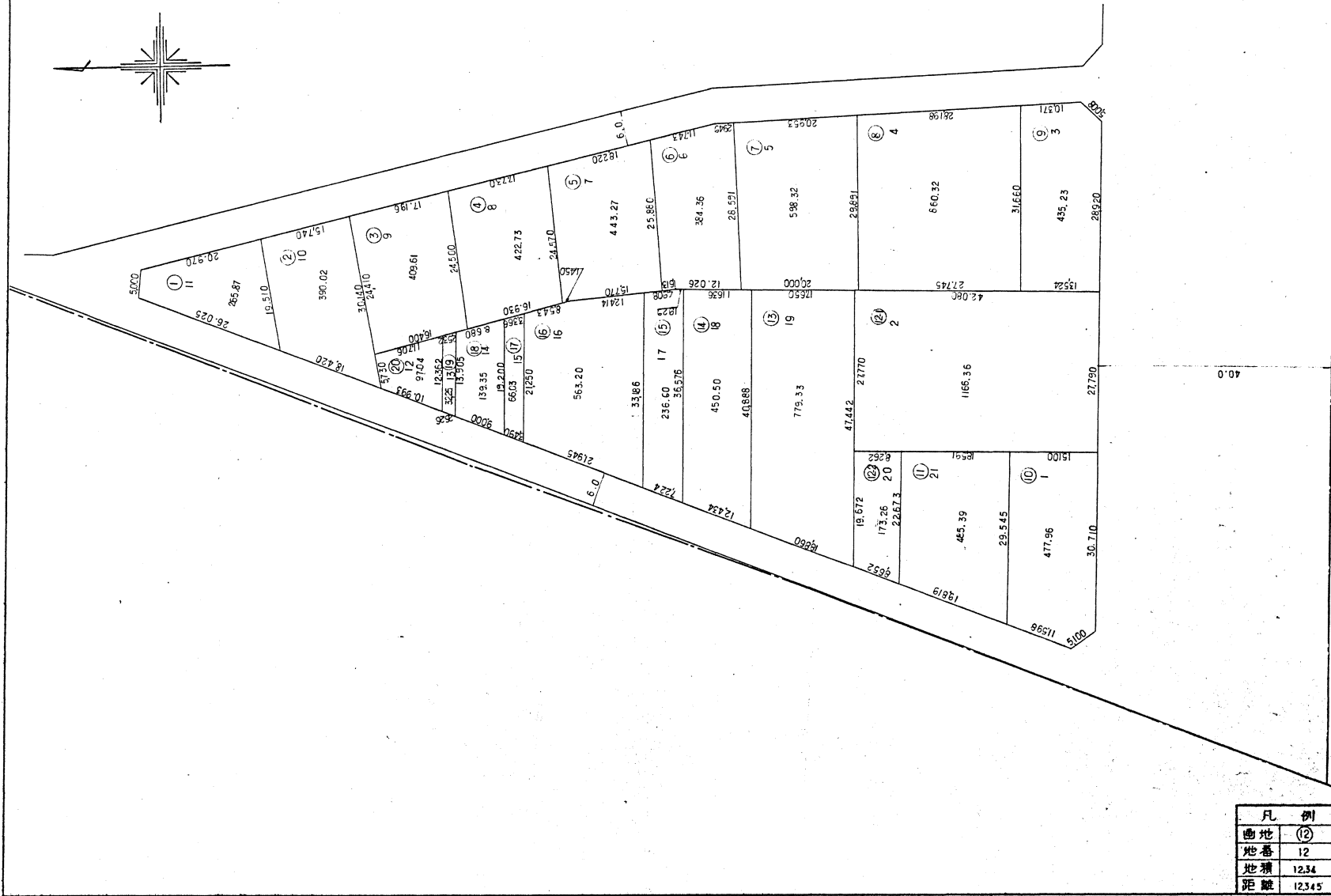
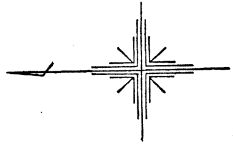
町名

川俣1丁目

位置表示

縮尺

S = 1/500



凡例	
画地	(12)
地番	12
地積	12.34
距離	12.345

東大阪都市計画西部土地区画整理事業

換地確定図

街区番号

(37)

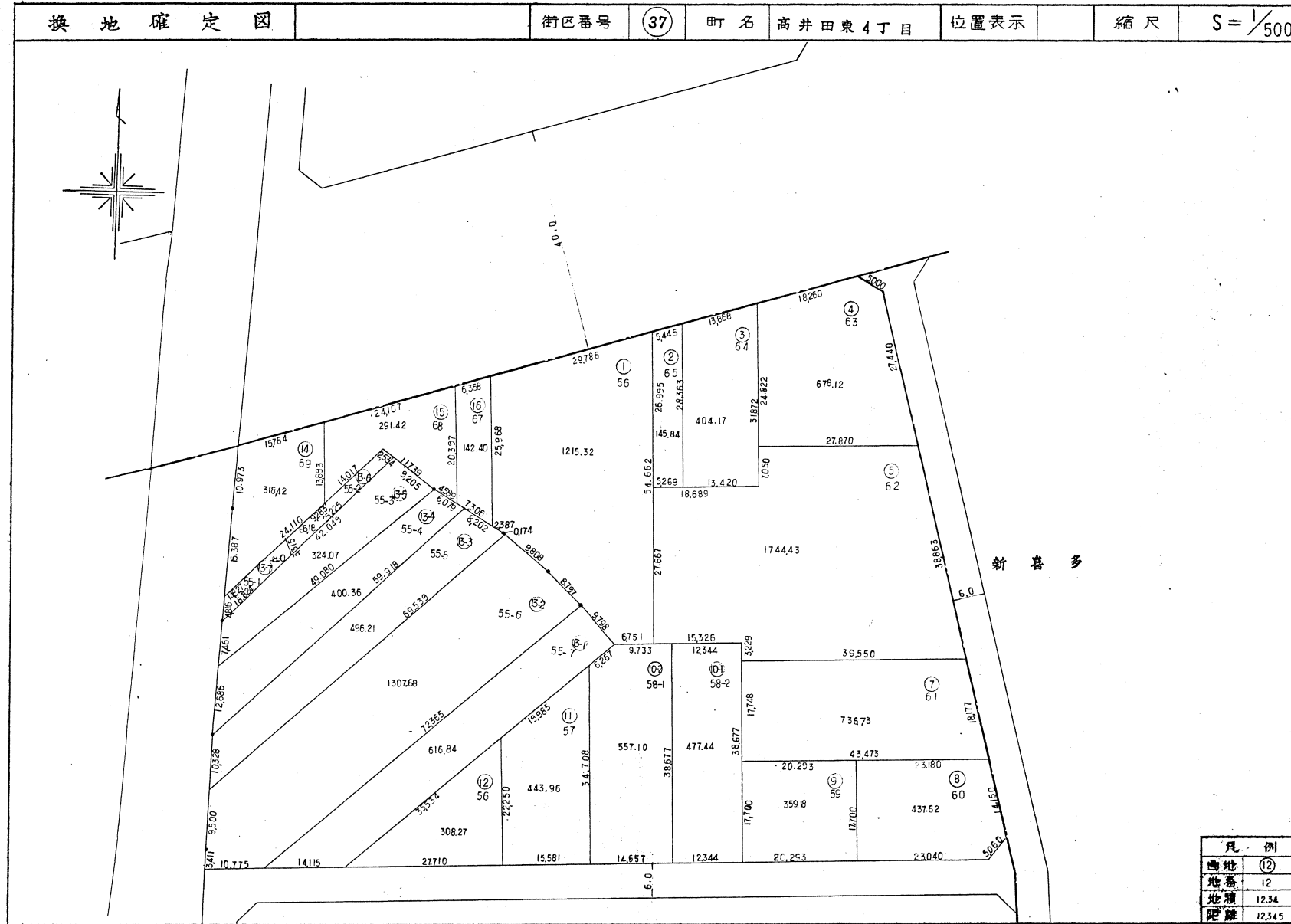
町名

高井田東4丁目

位置表示

縮尺

S = 1/500



凡 例	
画地	(12)
地番	12
地積	12.34
距離	12.345

東大阪都市計画西部土地区画整理事業

換地確定図

街区番号

(38)

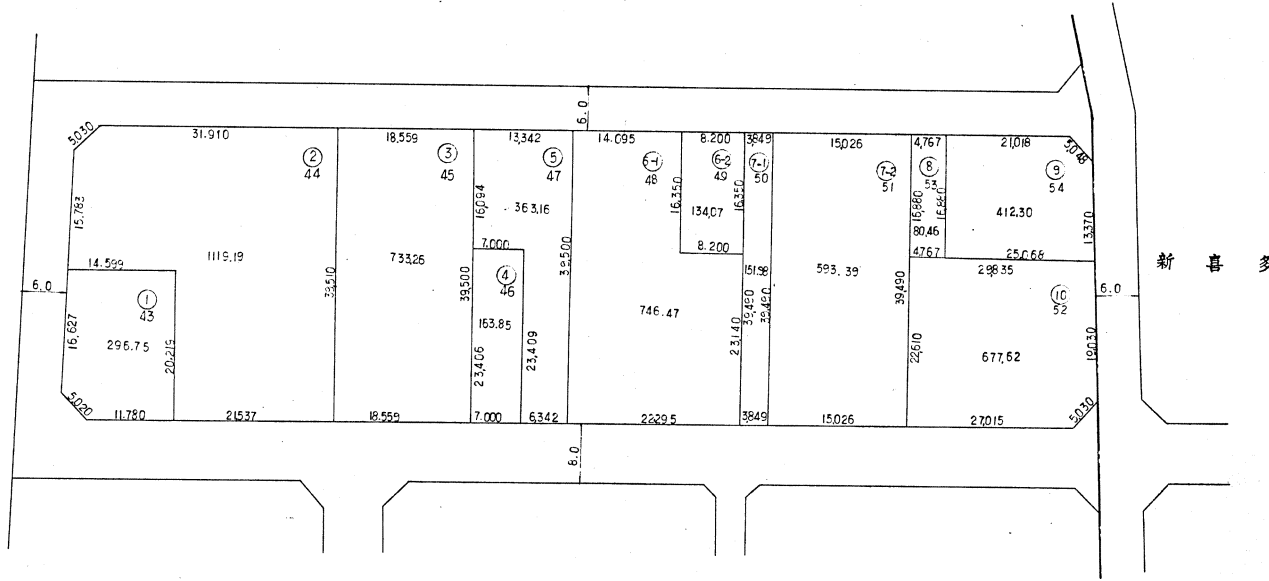
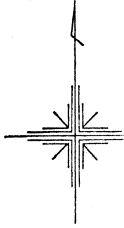
町名

高井田東4丁目

位置表示

縮尺

S = 1/500



新 喜 多

凡 例	
画地	(12)
地番	12
地積	12.34
距離	12.345

東大阪都市計画西部土地区画整理事業

換地確定図

街区番号

39

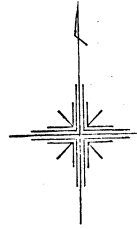
町名

高井田東4丁目

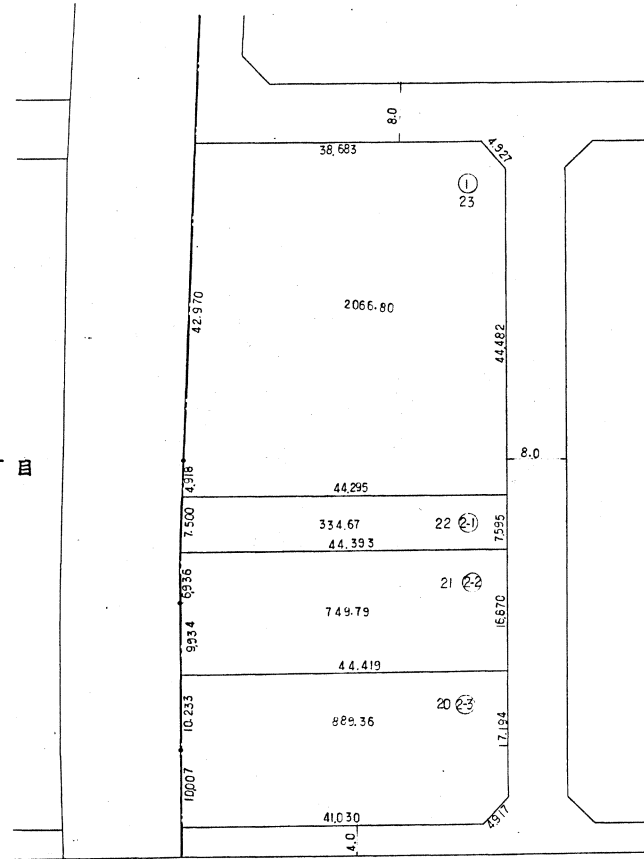
位置表示

縮尺

S = 1/500



高井田中5丁目



凡例	
画地	②
地番	12
地積	12.34
距離	12.545

東大阪都市計画西部土地区画整理事業

換地確定図

換地

街区番号

40A

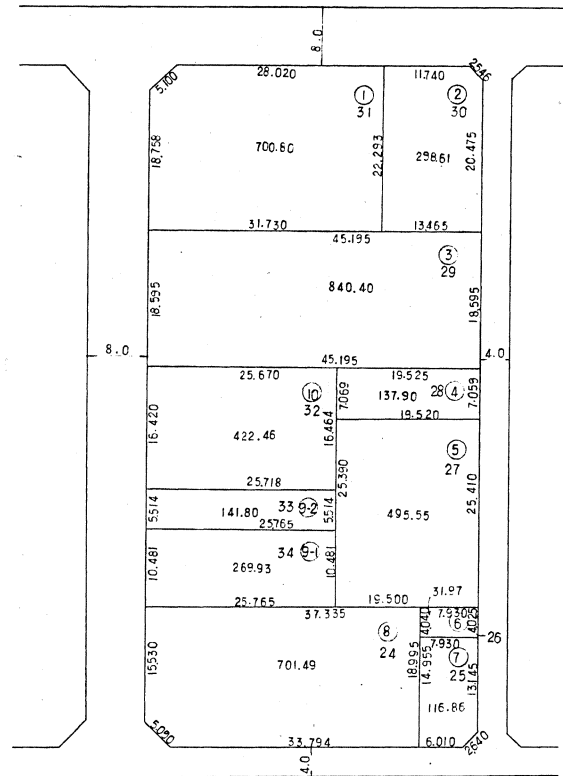
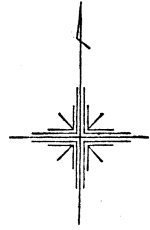
町名

高井田東4丁目

位置表示

縮尺

S = 1/500



凡例	
画地	①
地番	12
地積	12.34
距離	12.345

東大阪都市計画西部土地区画整理事業

換地確定図

街区番号

40B

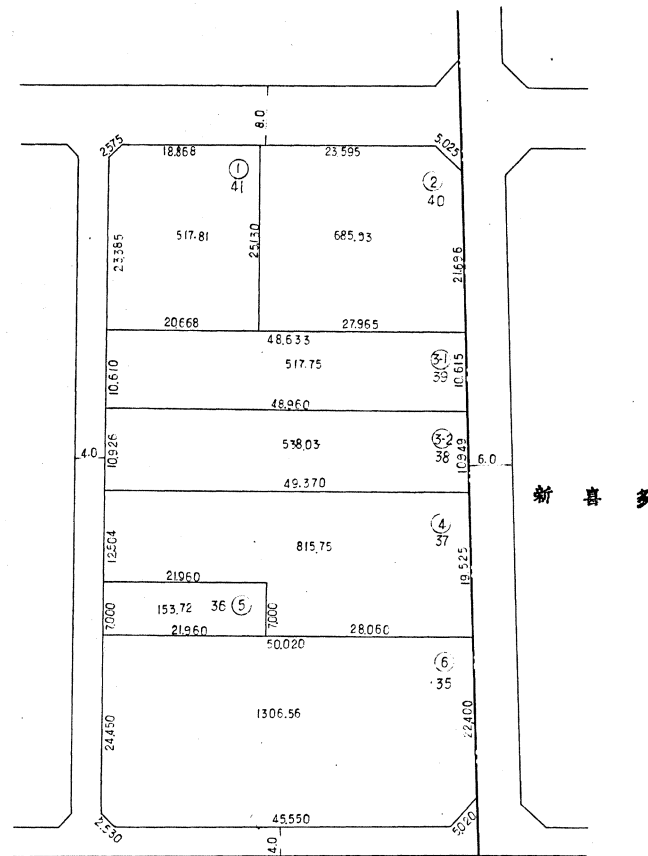
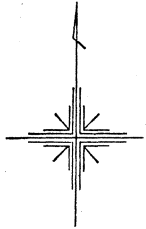
町名

高井田東4丁目

位置表示

縮尺

S = 1/500



凡例	
画地	(1)
地番	12
地積	12.54
距離	12.345

東大阪都市計画西部土地区画整理事業

換地確定図

街区番号

④

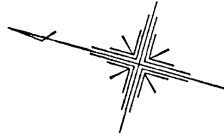
町名

川俣1丁目

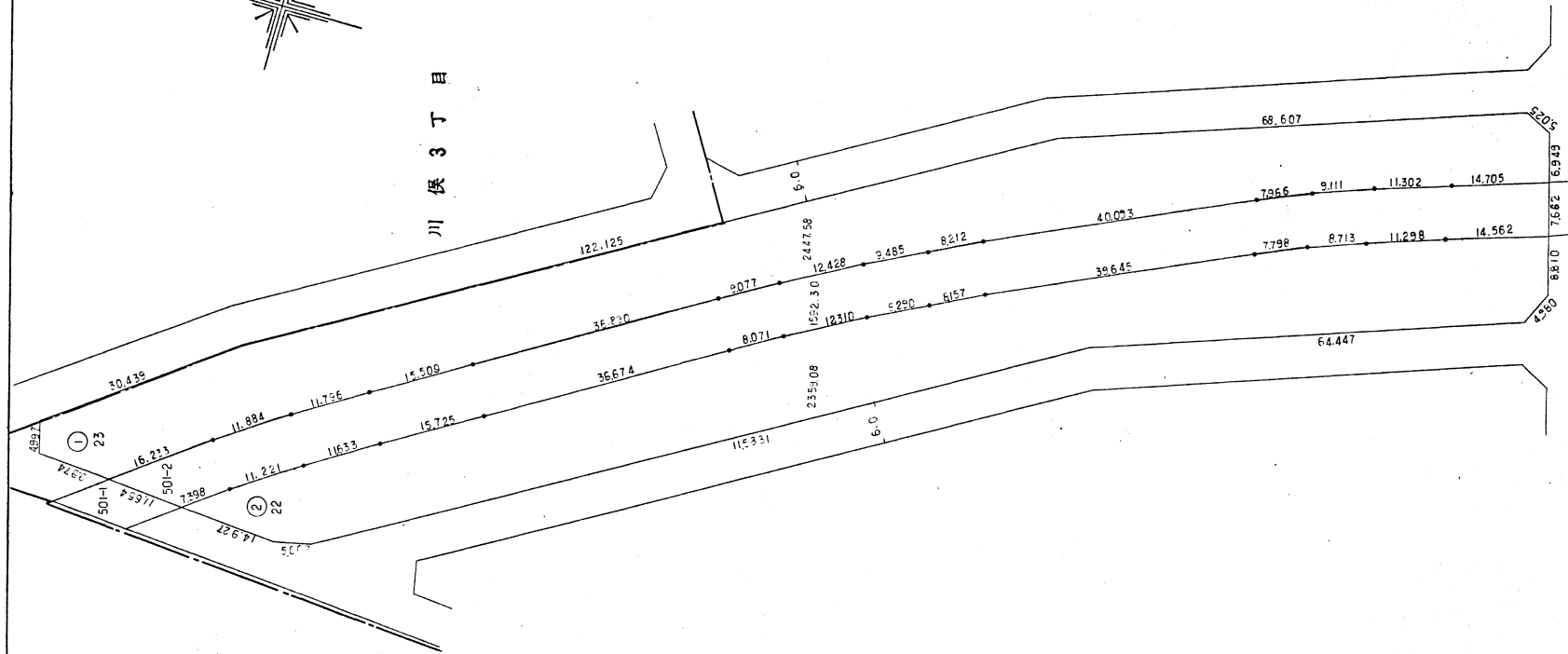
位置表示

縮尺

S = 1/500



川俣3丁目



凡例	
画地	②
地番	12
地積	12.34
距離	12.345

東大阪都市計画西部土地区画整理事業

換地確定図

街区番号

42

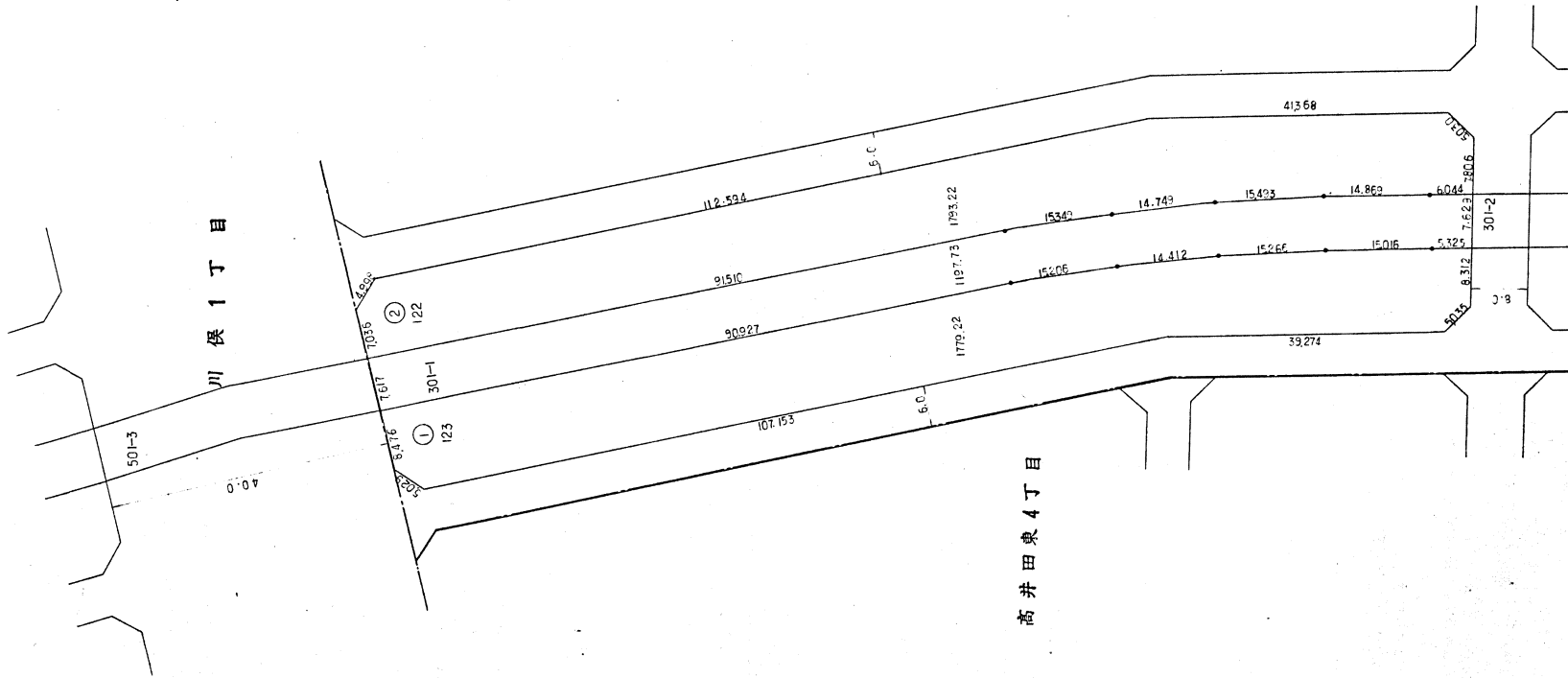
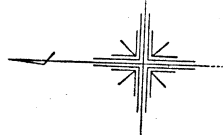
町名

新喜多

位置表示

縮尺

S = 1/500



凡例	
画地	(12)
地番	12
地積	12.34
距離	12.345

東大阪都市計画西部土地区画整理事業

換地確定図

街区番号

43

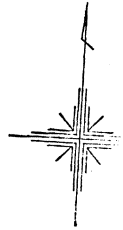
町名

新喜多

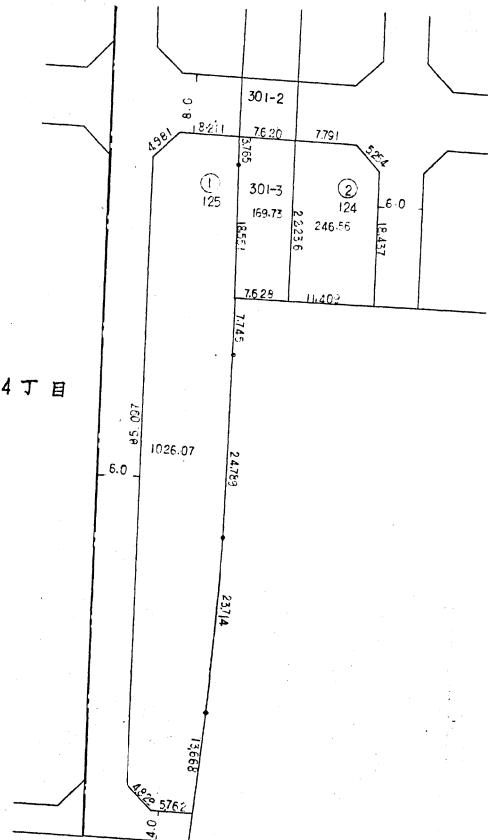
位置表示

縮尺

S = 1/500



高井田東4丁目



凡例	
画地	(12)
地番	12
地積	12.34
距離	12.345

東大阪都市計画西部土地区画整理事業

換地確定図

街区番号

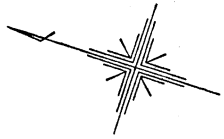
(44)

町名 川俣3丁目

位置表示

縮尺

S = 1/500



川俣1丁目

凡例	
画地	(12)
地番	12
地積	12.34
距離	12.345

東大阪都市計画西部土地区画整理事業

換地確定図

街区番号

45

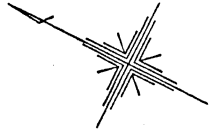
町名

川俣1丁目

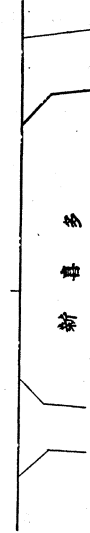
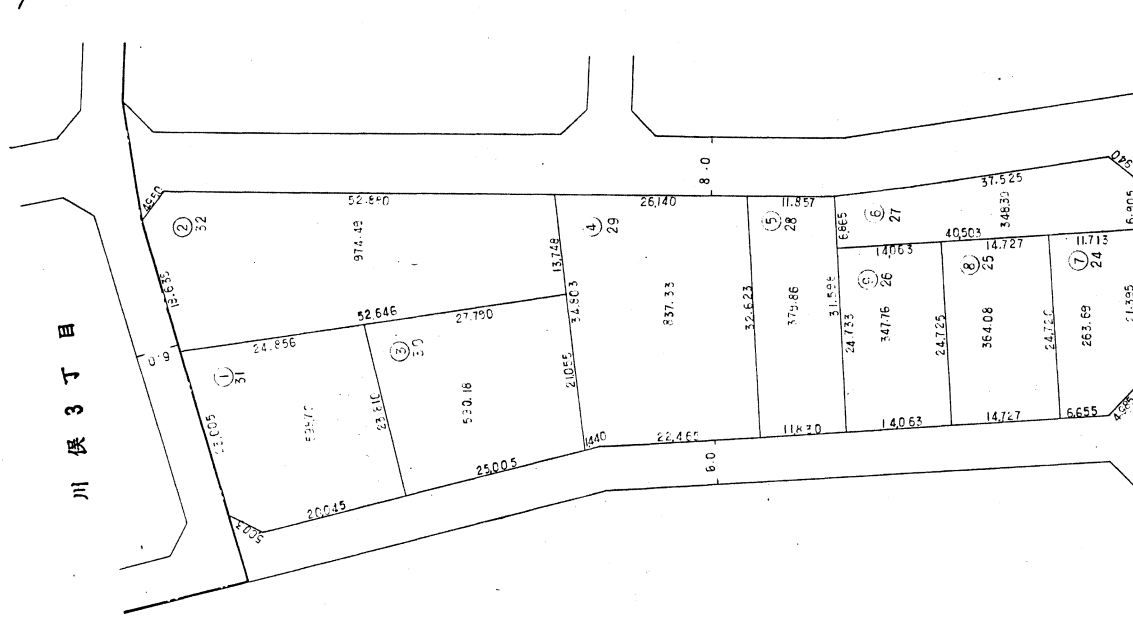
位置表示

縮尺

S = 1/500



川俣3丁目



凡例	
画地	⑩
地番	12
地積	12.34
距離	12.345

東大阪都市計画西部土地区画整理事業

換地確定図

街区番号

(46)

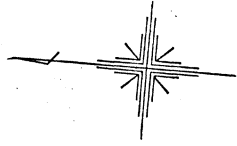
町名

新喜多

位置表示

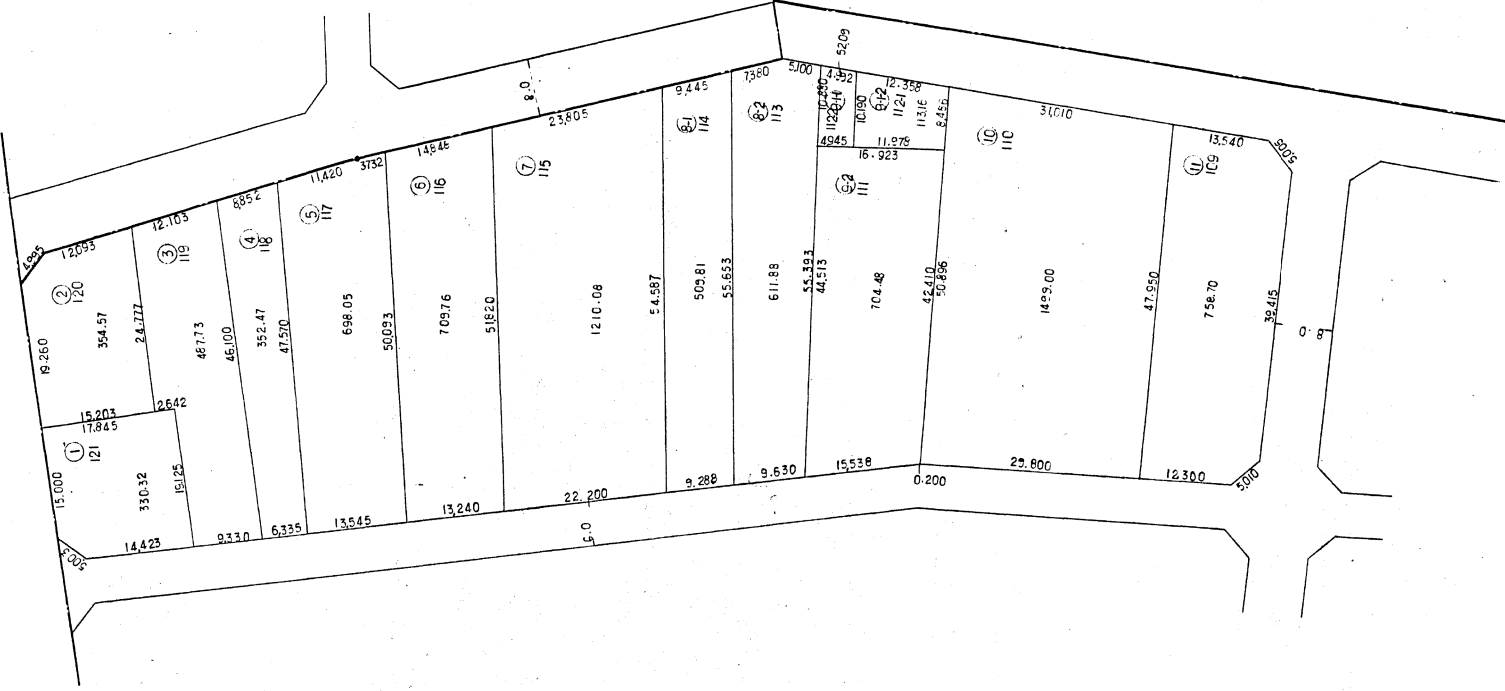
縮尺

S = 1/500



川俣1丁目

西堤本町



凡例	
画地	(12)
地番	12
地積	12.34
距離	12.345

東大阪都市計画西部土地区画整理事業

換地確定図

街区番号

47

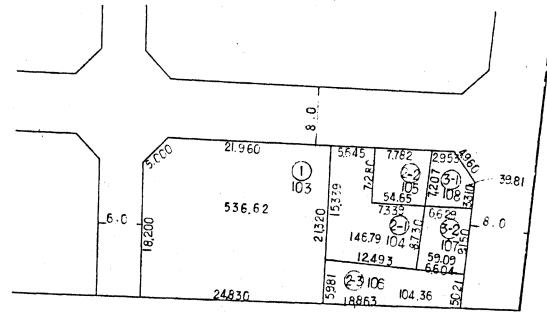
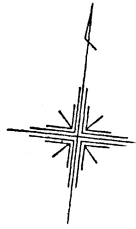
町名

新喜多

位置表示

縮尺

S = 1/500



凡 例	
画地	⑫
地番	12
地積	12.34
距離	12.345

東大阪都市計画西部土地区画整理事業

換地確定図

街区番号

(48B)

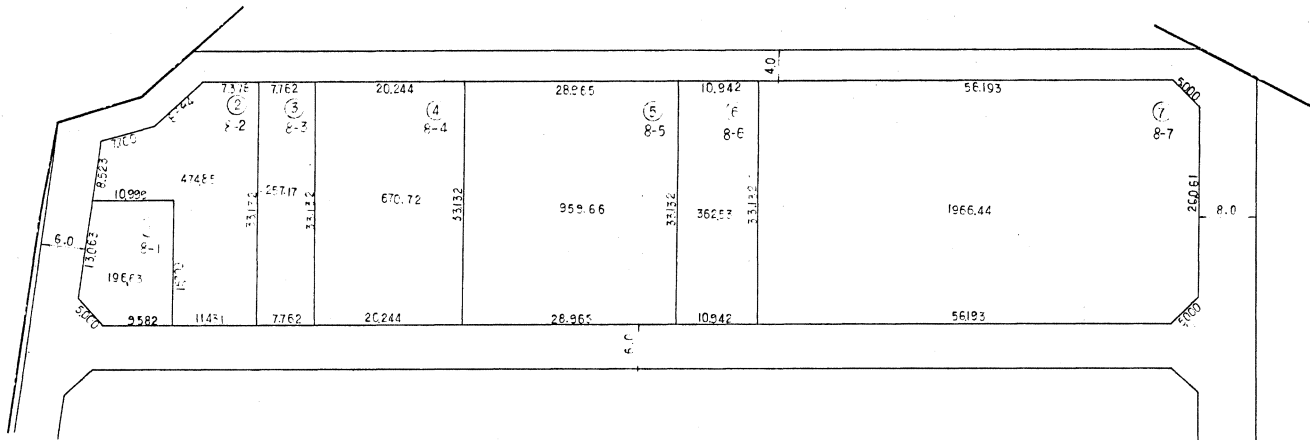
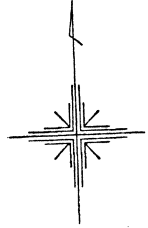
町名

川俣5丁目

位置表示

縮尺

S = 1/500



凡例	例
画地	(12)
地番	12
地積	12.34
距離	12.345

東大阪都市計画西部土地区画整理事業

換地確定図

街区番号

49

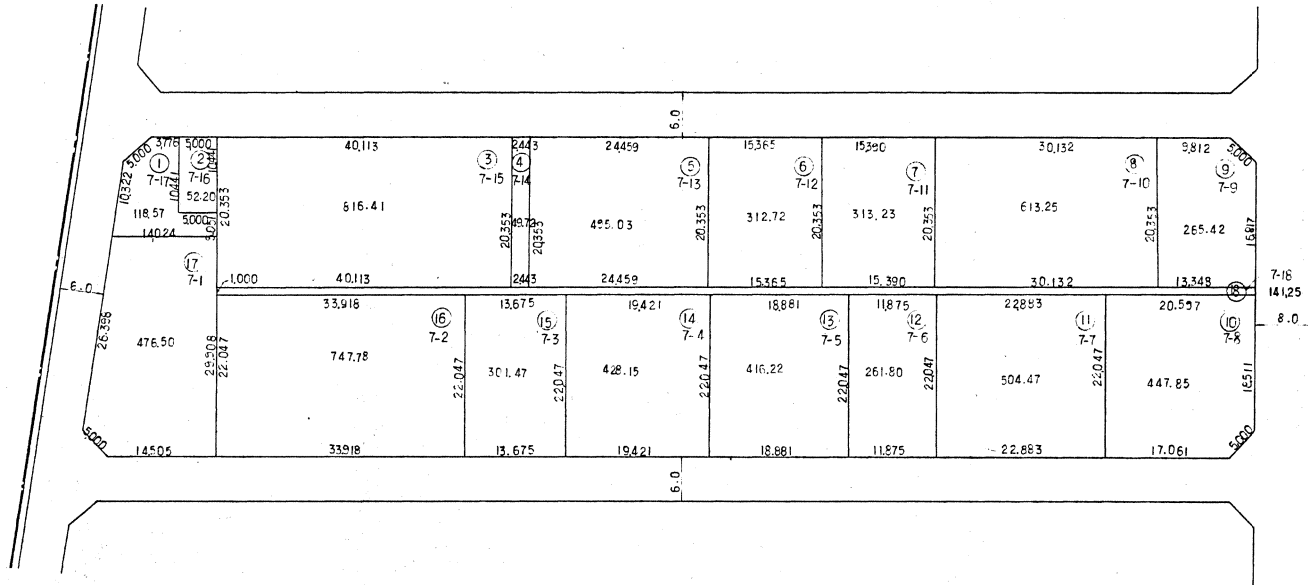
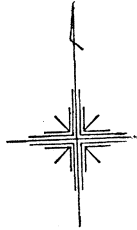
町名

川俣5丁目

位置表示

縮尺

S = 1/500



凡例	
画地	⑫
地番	12
地積	12.34
距離	12.345

東大阪都市計画西部土地区画整理事業

換地確定図

街区番号

(50)

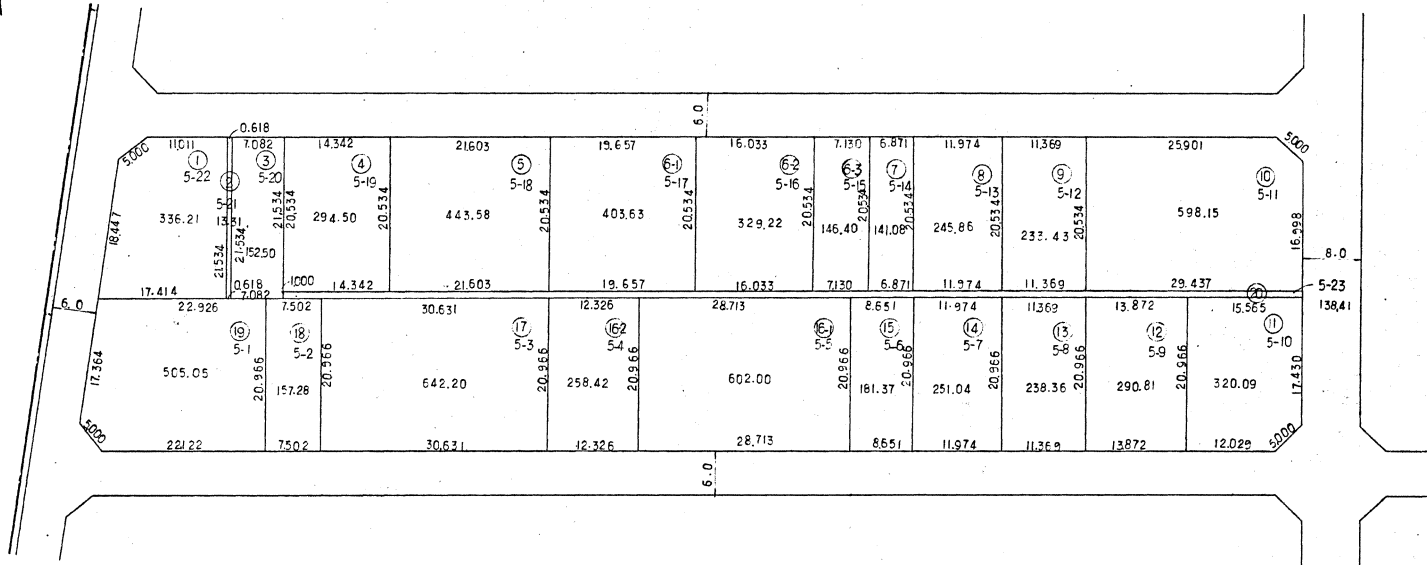
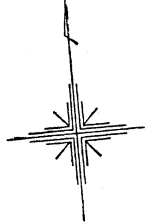
町名

川俣5丁目

位置表示

縮尺

S = 1/500



凡例	
画地	(12)
地番	12
地積	12.34
距離	12.345

東大阪都市計画西部土地区画整理事業

換地確定図

街区番号

(51)

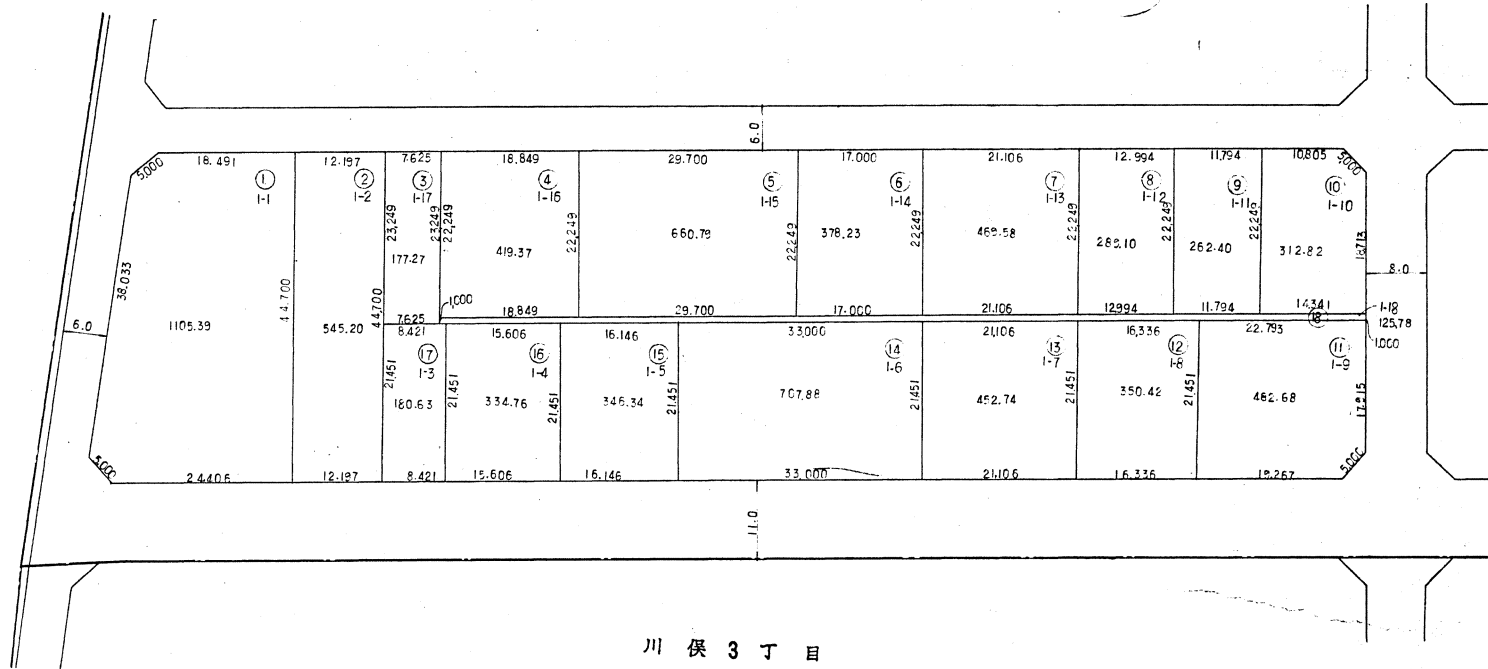
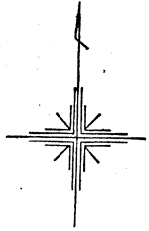
町名

川俣 5 丁目

位置表示

縮尺

S = 1/500



凡 例	
画地	(1)(2)
地番	12
地積	12.34
距離	12.345

東大阪都市計画西部土地区画整理事業

換地確定図

街区番号

52

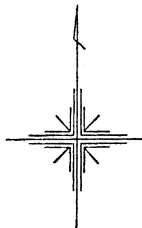
町名

川俣 3 丁目

位置表示

縮尺

S = 1/500



川俣 5 丁目



凡 例	
画地	⑫
地番	12
地積	12.34
距離	12.345

東大阪都市計画西部土地区画整理事業

換地確定図

街区番号

53

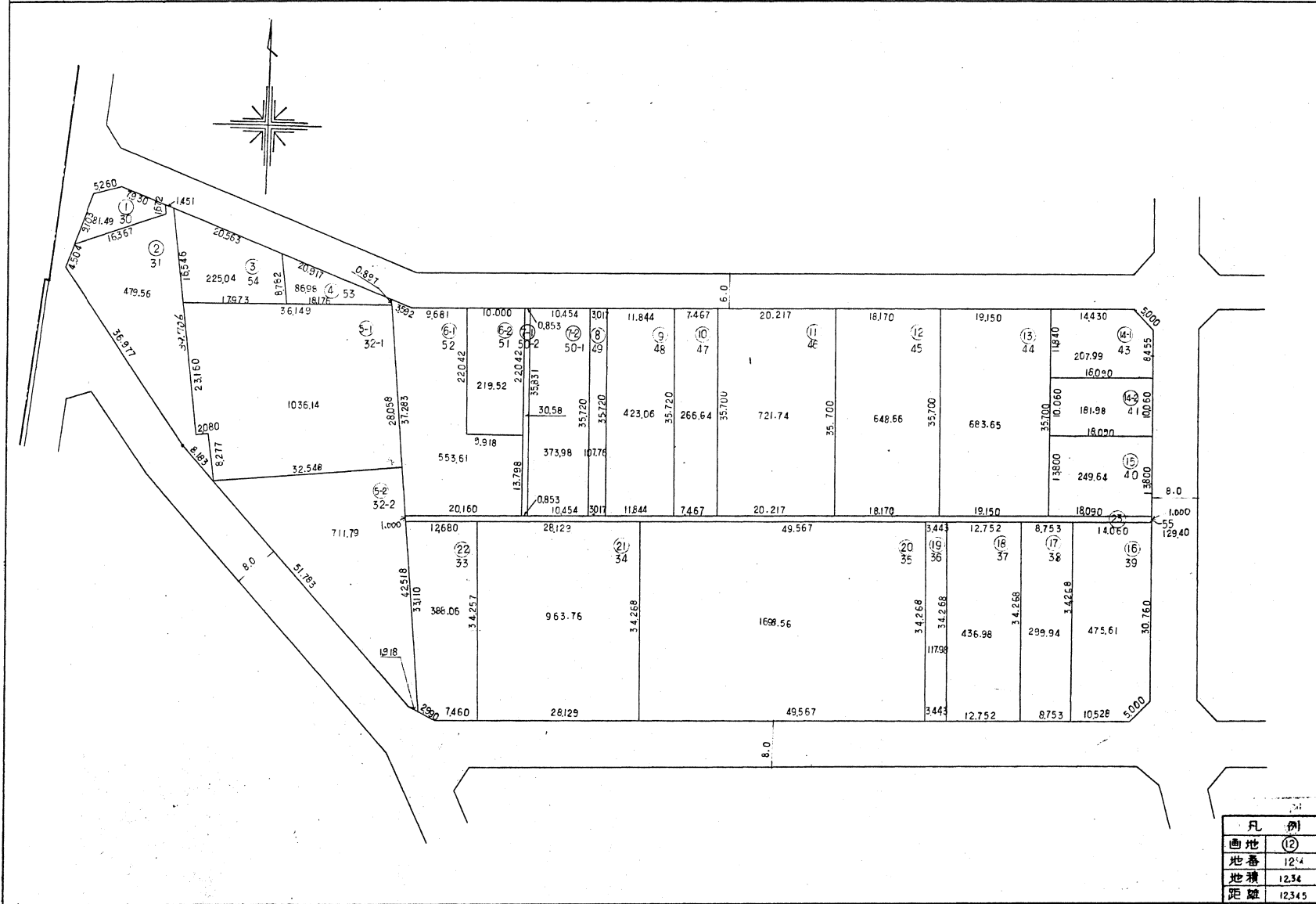
町名

川俣3丁目

位置表示

縮尺

S = 1/500



東大阪都市計画西部土地区画整理事業

換地確定図

街区番号

(54)

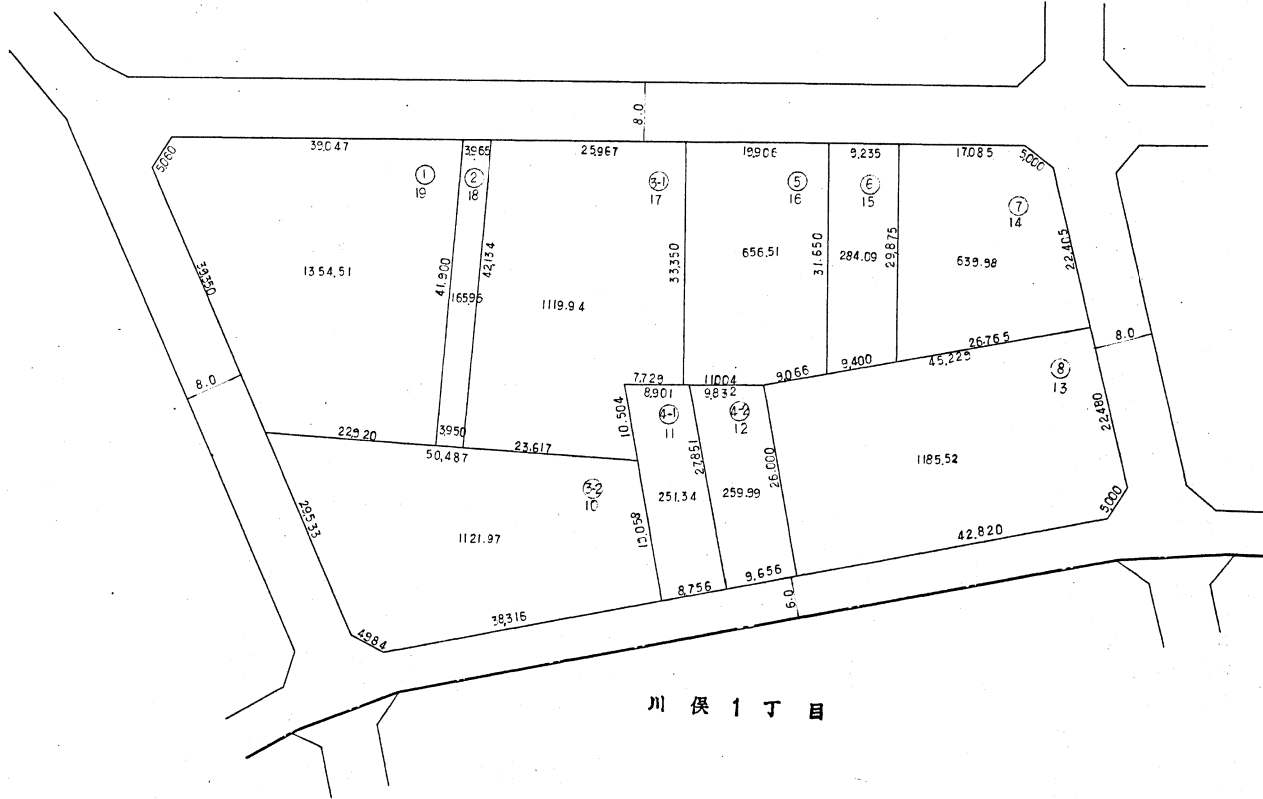
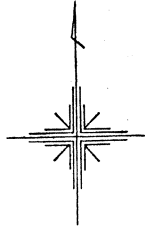
町名

川俣3丁目

位置表示

縮尺

S = 1/500



凡例	
画地	(12)
地番	12
地積	12.34
距離	12.345

東大阪都市計画西部土地区画整理事業

換地確定図

街区番号

(55)

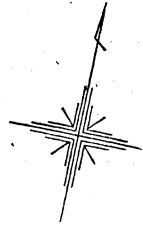
町名

川俣1丁目

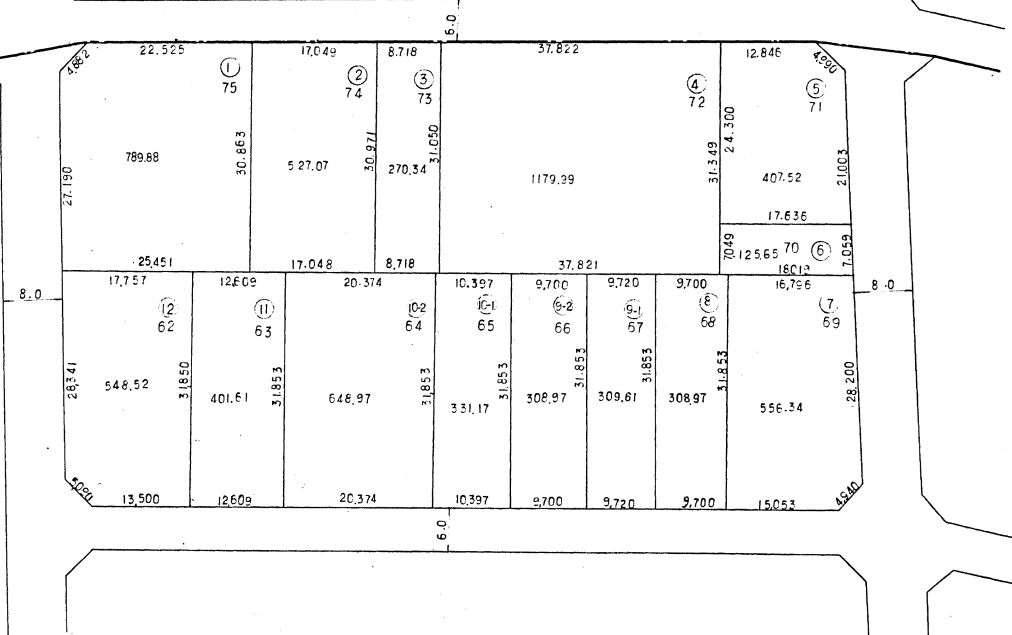
位置表示

縮尺

S = 1/500



川俣3丁目



凡 例	
画地	(12)
地番	12
地積	12.34
距離	12.345

東大阪都市計画西部土地区画整理事業

換地確定図

街区番号

(56)

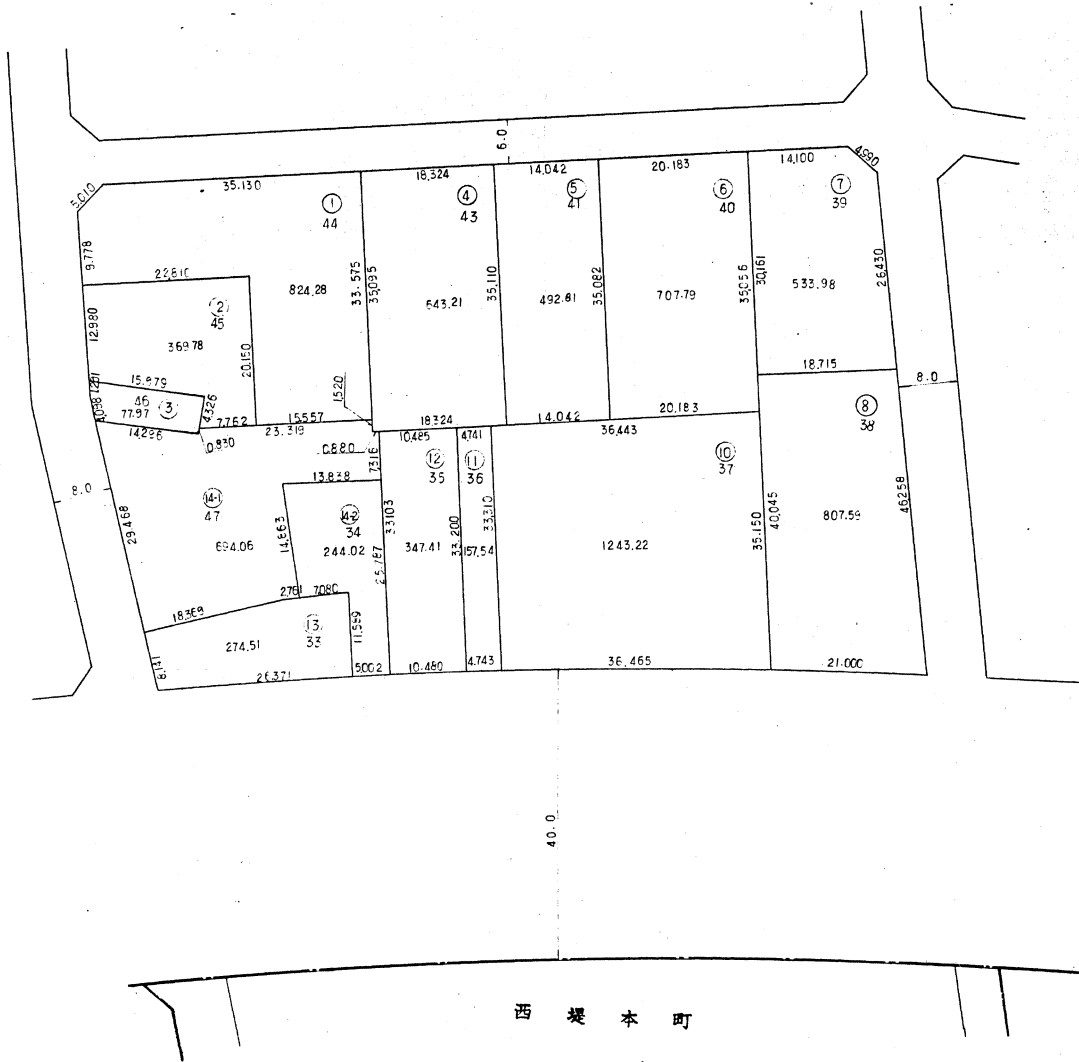
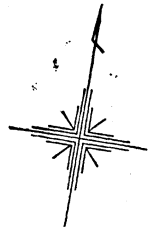
町名

川俣1丁目

位置表示

縮尺

S = 1/500



凡例	
画地	(12)
地番	12
地積	12.34
距離	12.345

東大阪都市計画西部土地区画整理事業

換地確定図

街区番号

57

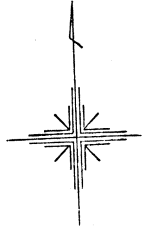
町名

西堤本町

位置表示

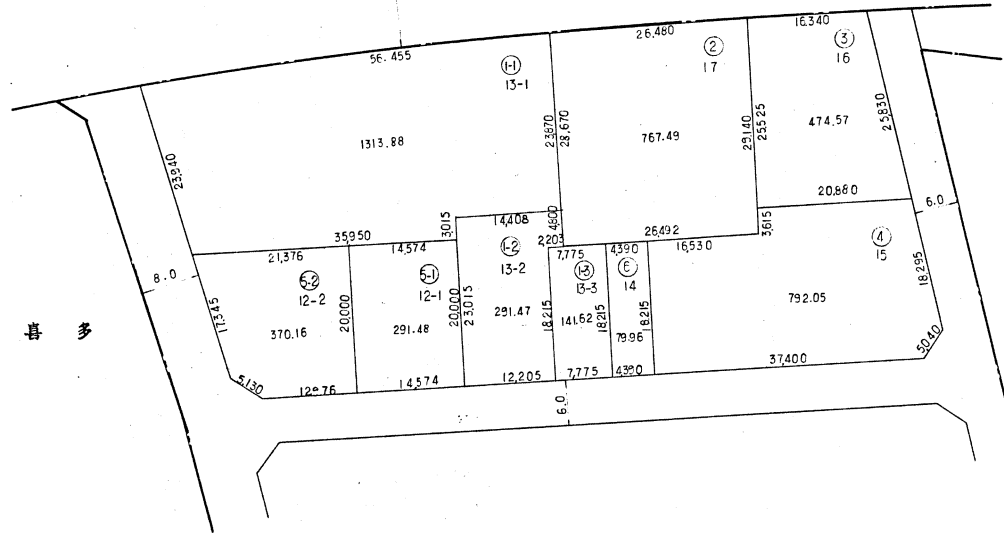
縮尺

S = 1/500



川俣1丁目

新喜多



凡例	
画地	⑫
地番	12
地積	12.34
距離	12.345

東大阪都市計画西部土地区画整理事業

換地確定図

街区番号

58

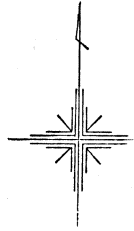
町名

西堤本町

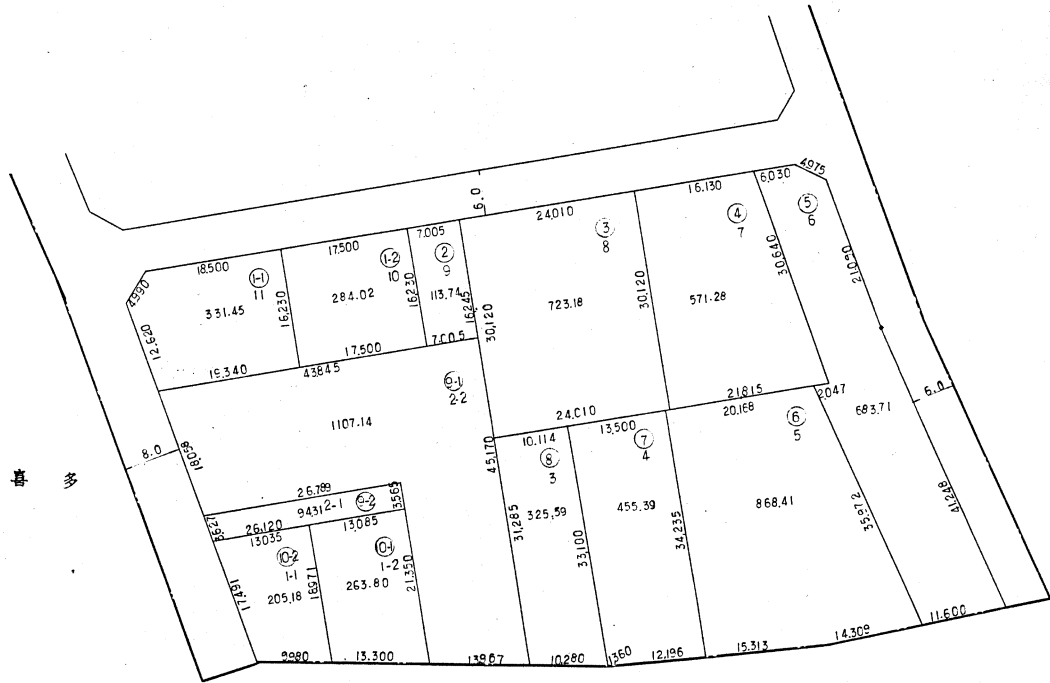
位置表示

縮尺

S = 1/500



新 喜 路



凡 例	
画地	(12)
地番	12
地積	12.34
距離	12.345

東大阪都市計画西部土地区画整理事業

換地確定図

街区番号

(59)

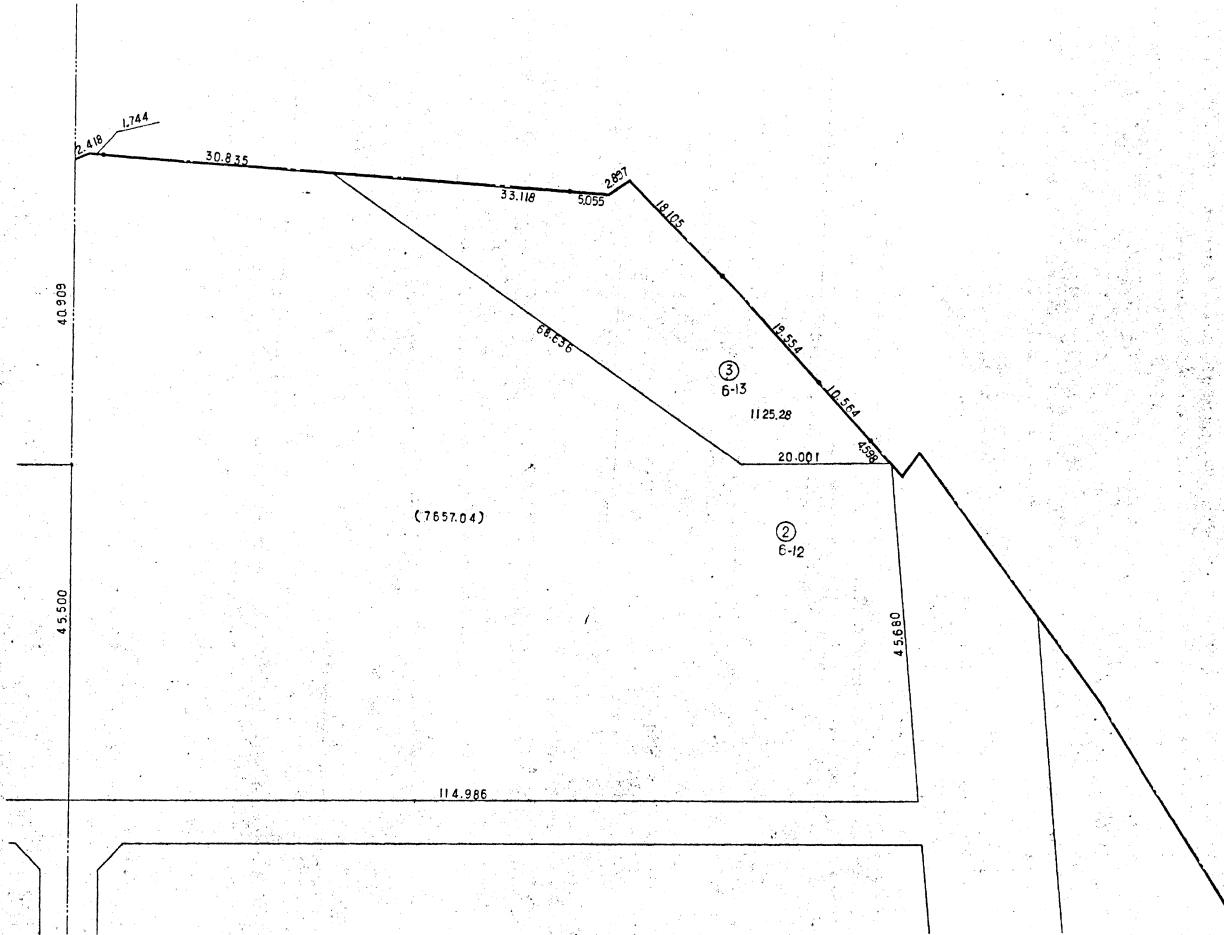
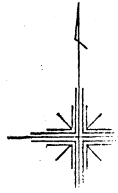
町名

川俣5丁目

位置表示

縮尺

S = 1/500



凡例	
画地	⑫
地番	12
地積	12.54
距離	12.345

東大阪都市計画西部土地区画整理事業

換地確定図

街区番号

59

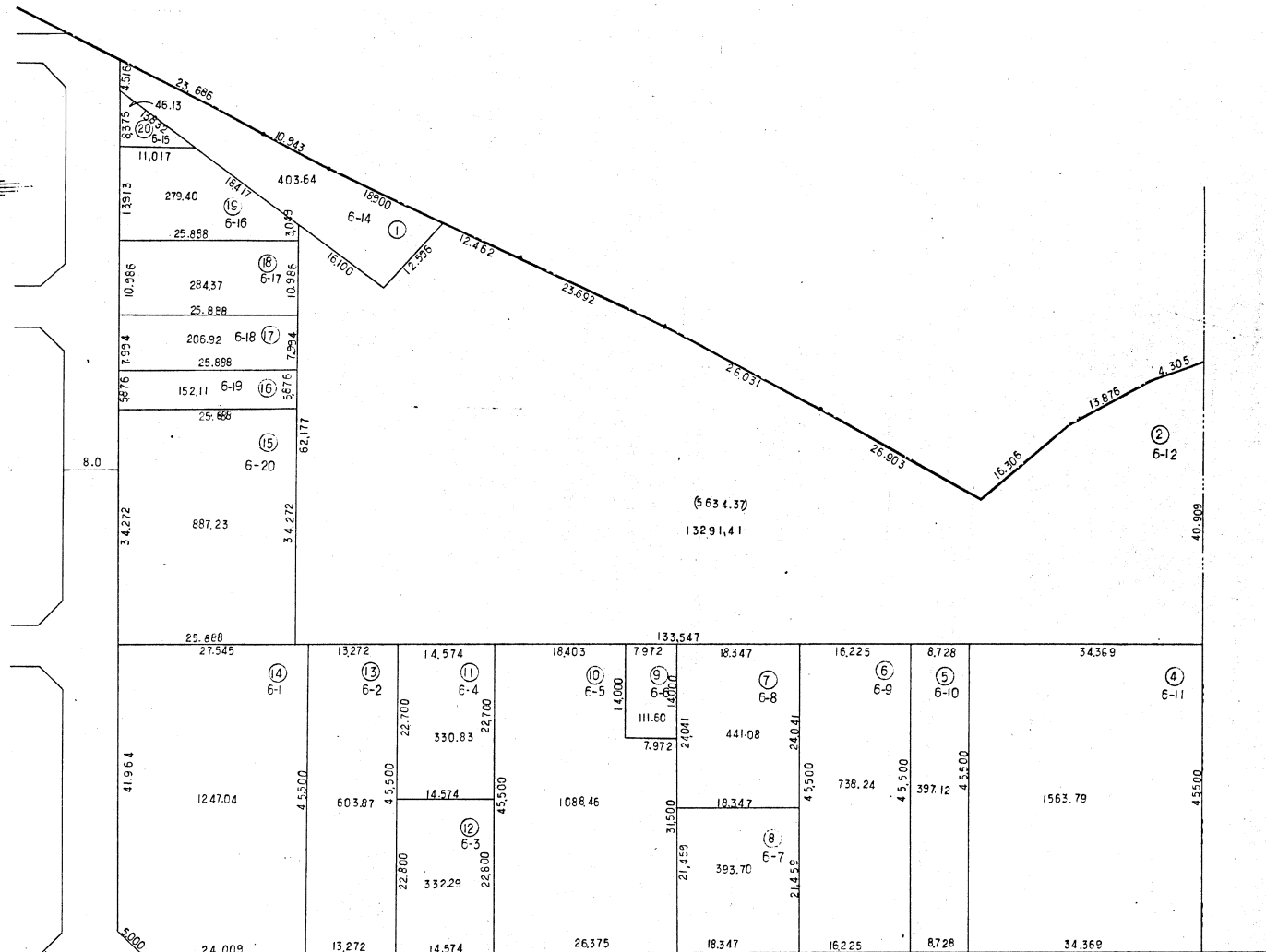
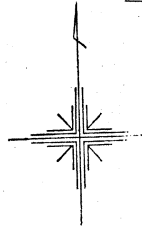
町名

川俣5丁目

位置表示

縮尺

S = 1/500



凡 例	
画地	(12)
地番	12
地積	1234
距離	12345