

布施・河内都市計画東大阪開発土地区画整理事業

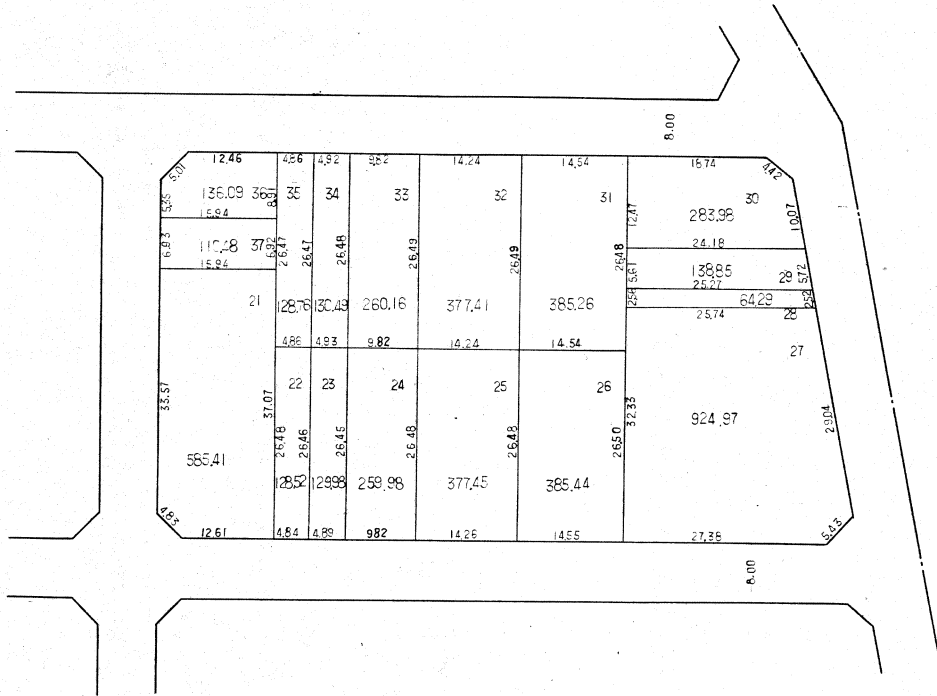
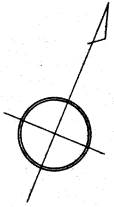
換地確定図

街区番号 (51)

町名 新庄東

位置表示

縮尺 1/500



凡例	例
画地	(51)
地番	12
地積	12.34
距離	12.345

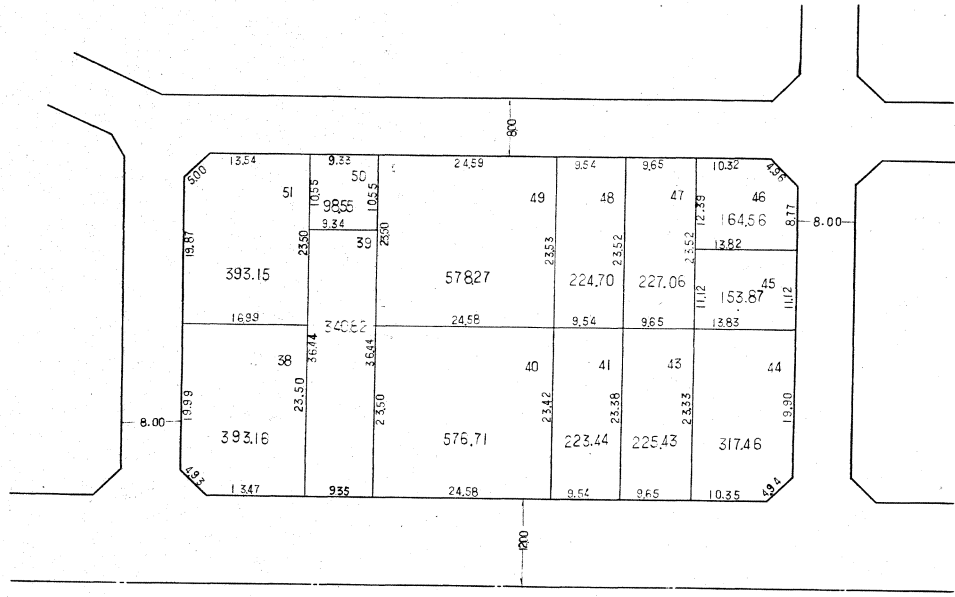
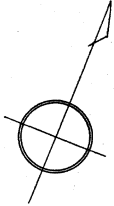
布施・河内都市計画東大阪開発土地区画整理事業



凡 例	
画地	①
地番	12
地積	12.34
距離	12.345

布施・河内都市計画東大阪開発土地区画整理事業

換地確定図      街区番号 152      町名 新庄東      位置表示      縮尺 1/500

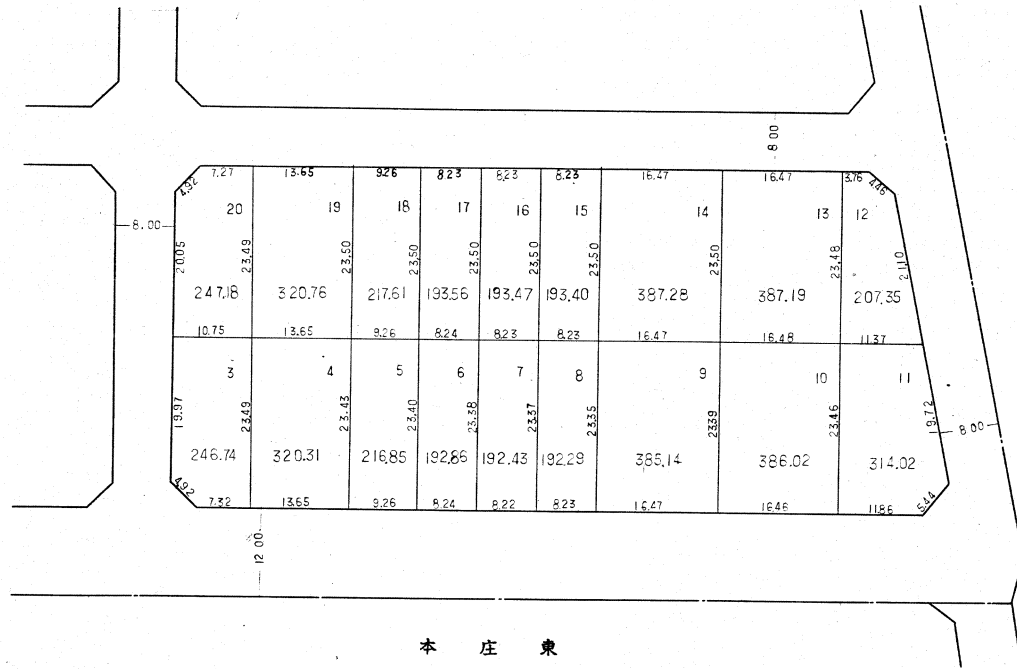
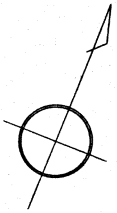


本庄東

凡例	
面地	⑫
地番	12
地積	12.34
距離	12.345

布施・河内都市計画東大阪開発土地区画整理事業

換地確定図      街区番号 (154)      町名 新庄東      位置表示      縮尺 1/500



本庄東

凡例	
画地	(12)
地番	12
地積	12.34
距離	12.345

布施・河内都市計画東大阪開発土地区画整理事業

換地確定図

街区番号

⑤

町

名

本

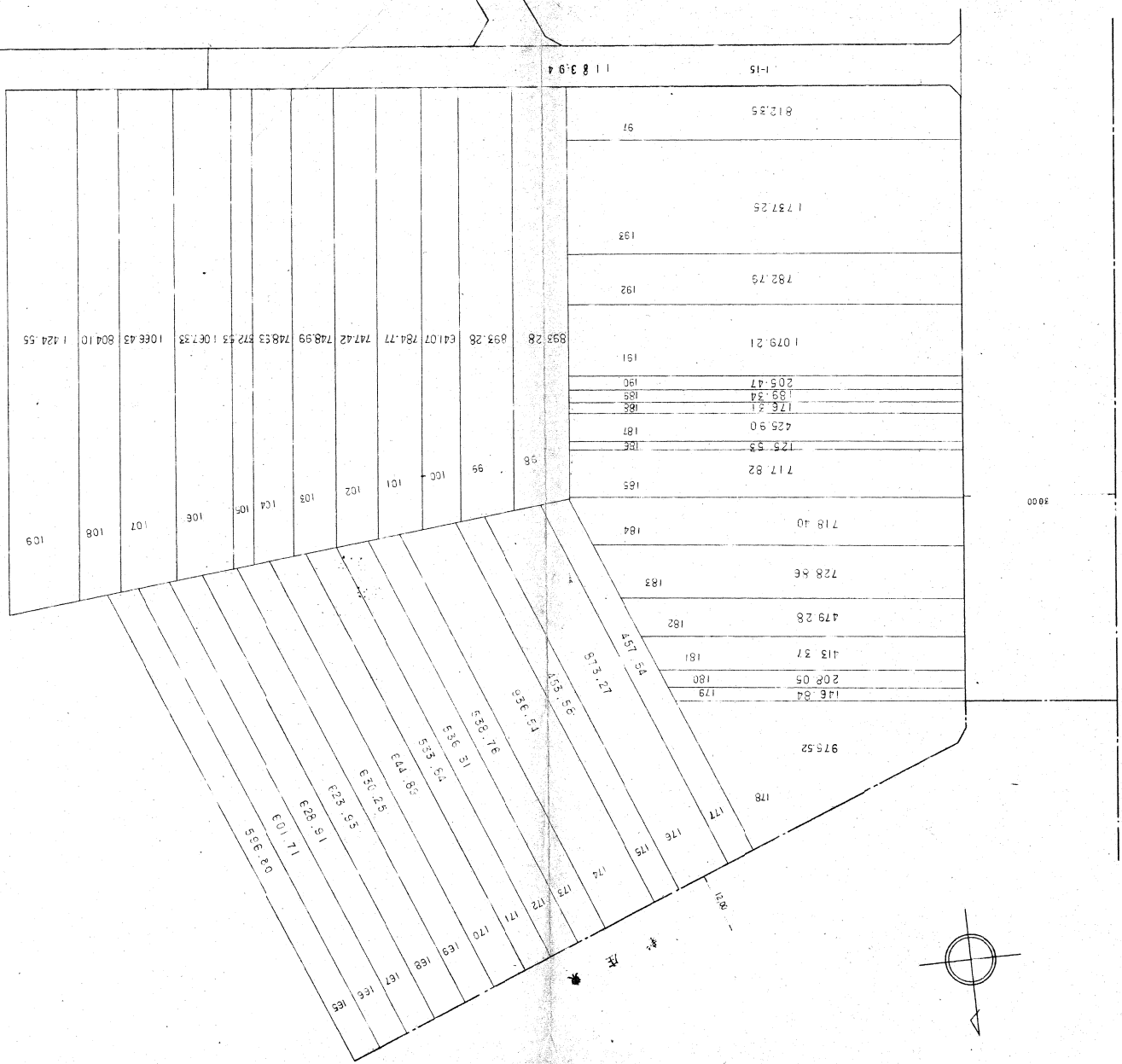
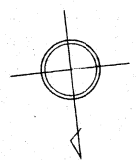
庄

東

位置表示

縮尺

1/500



凡	城
画地	⑤
地番	12
地積	12.34
距離	12.345

布施・河内都市計画東大阪開発土地区画整理事業

換地確定図

街区番号

②

町

名

本

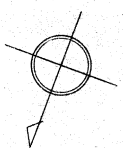
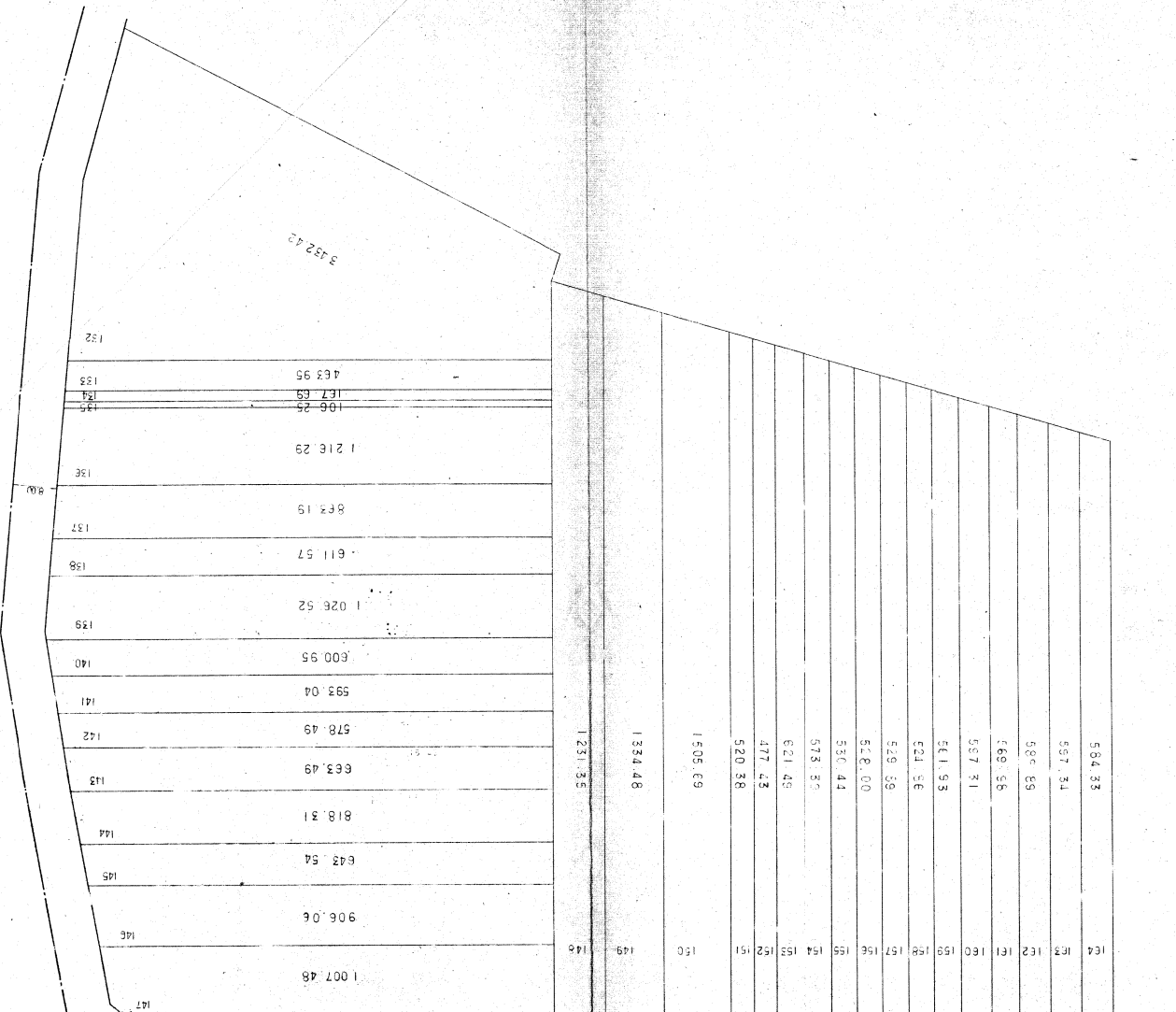
庄

泉

位置表示

軸尺

1/500



凡	解
縮尺	②
縮地	12
縮地	12.34
縮地	12.845

布施·河内都市計画東大阪開発土地区画整理事業

換地確定図

街区番号

①59

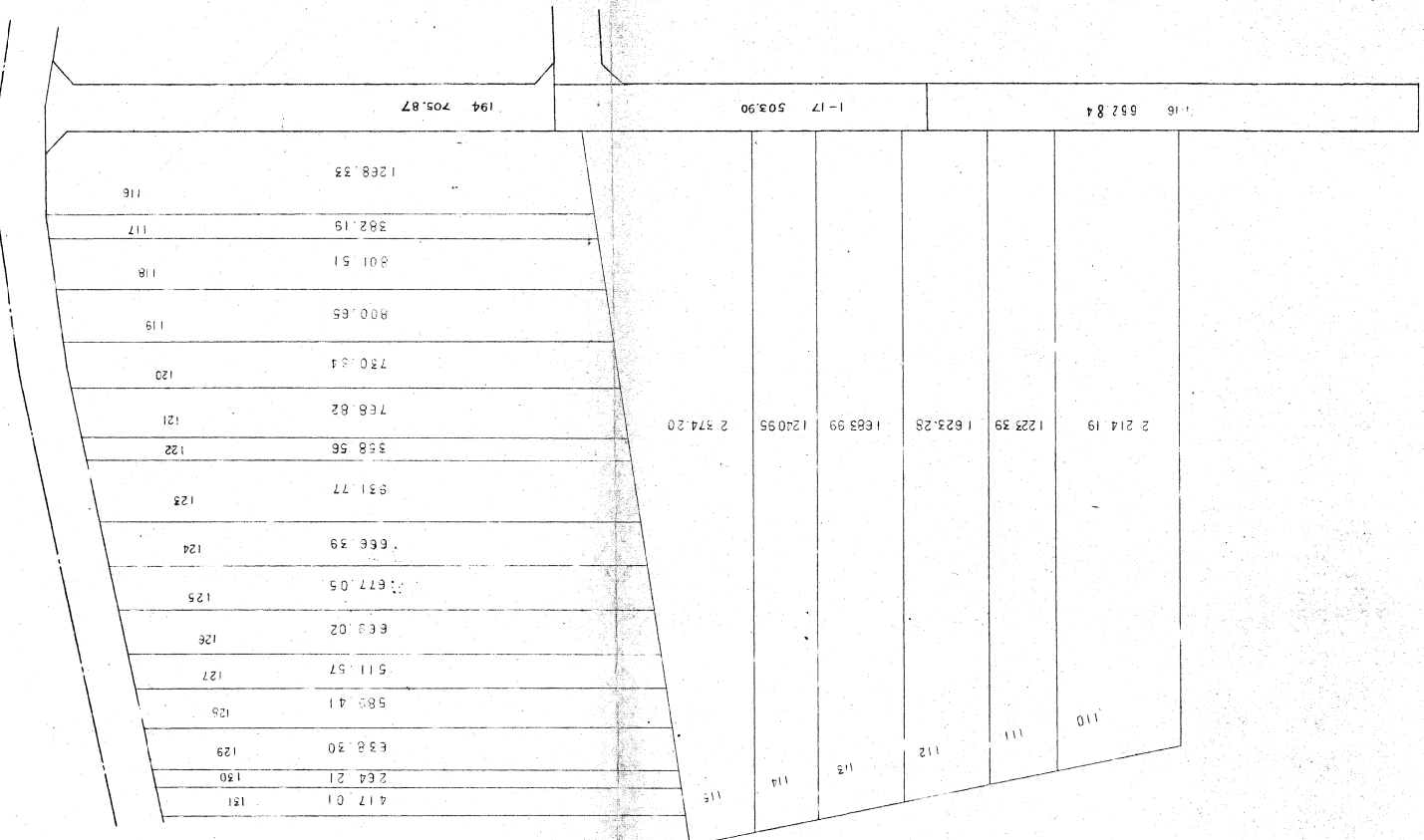
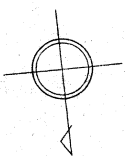
町名

本庄鼻

位置表示

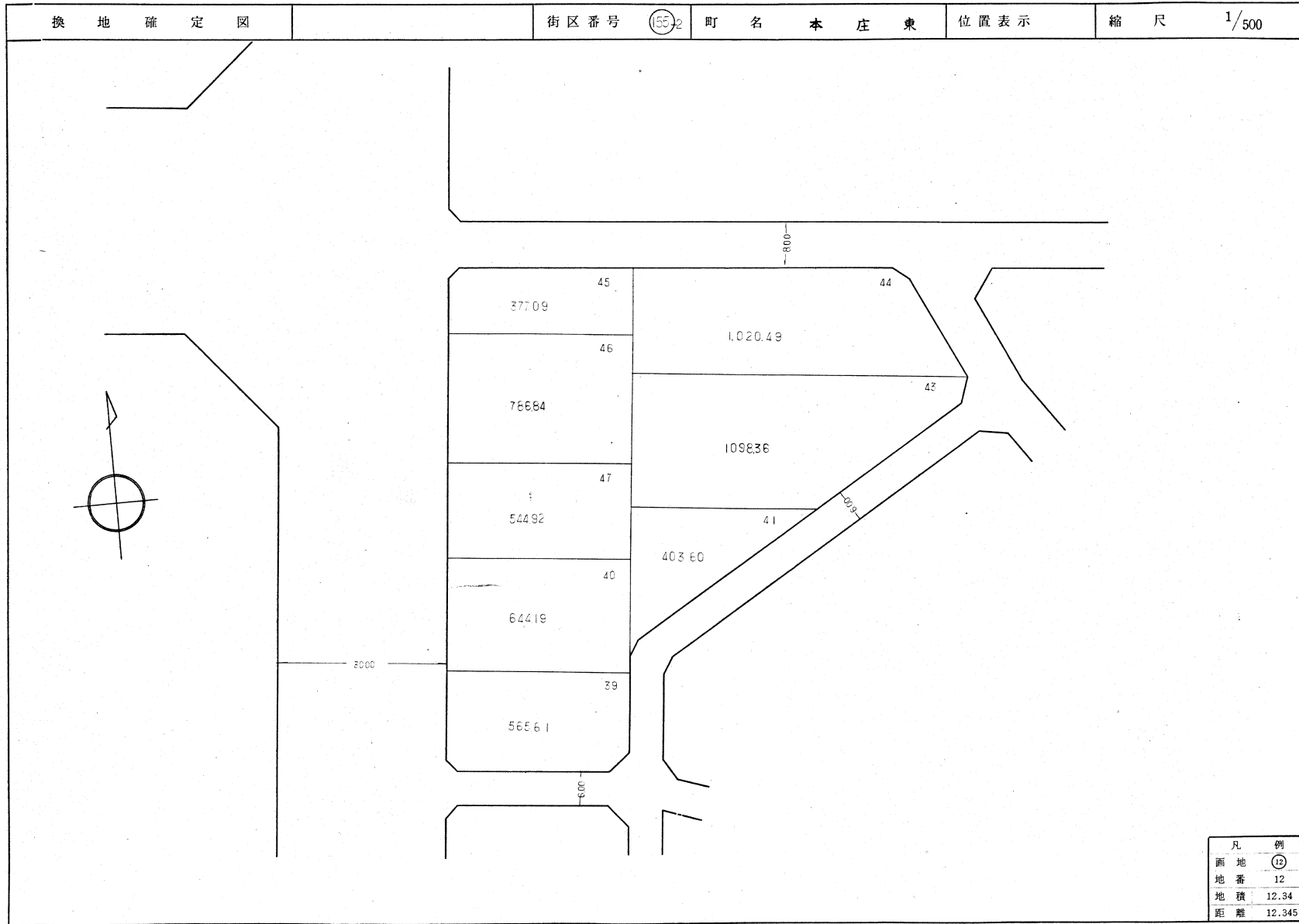
縮尺

1/500



凡例	①
面積	12
延床	12.34
延床	12.345

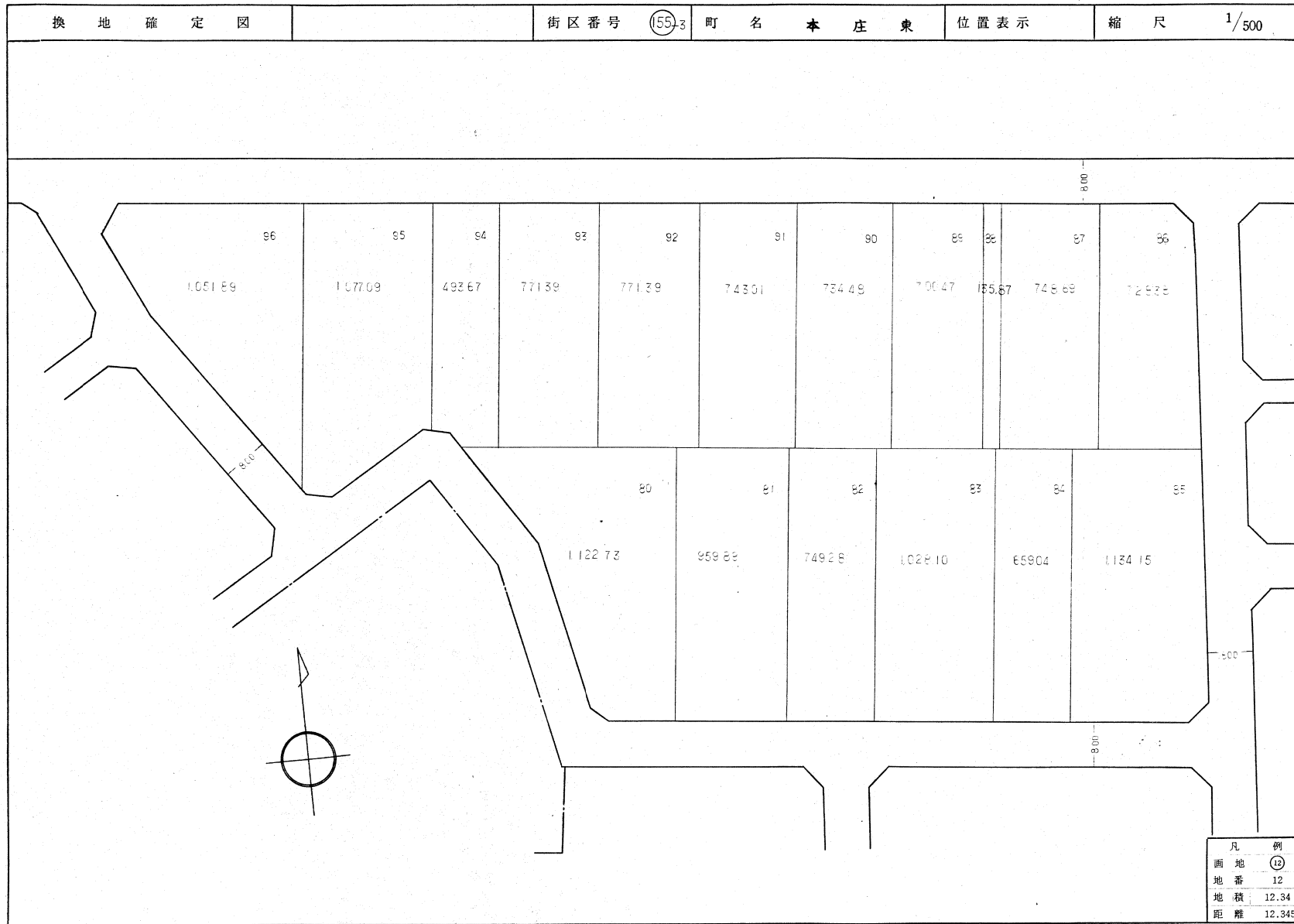
布施・河内都市計画東大阪開発土地区画整理事業



凡例	
画地番	(12)
地積	12.34
距離	12.345

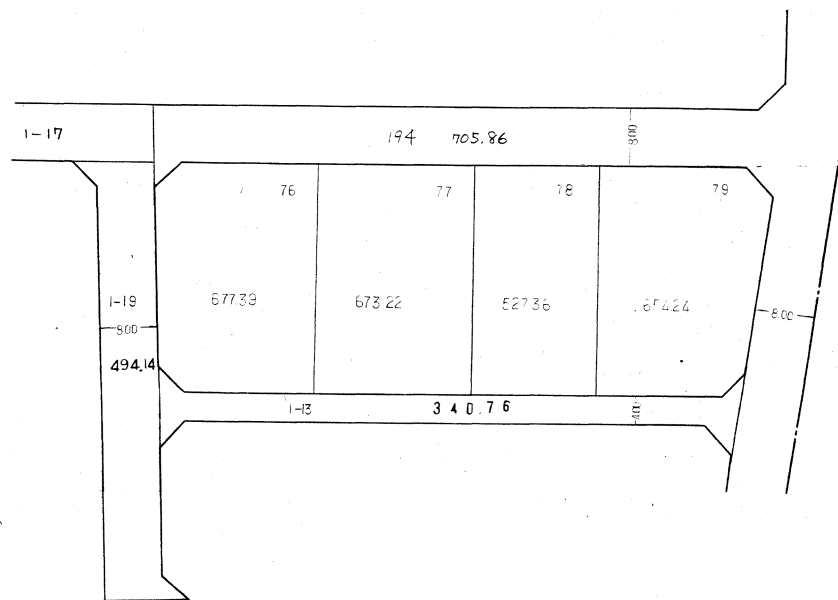
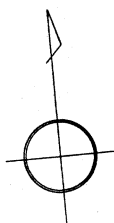


布施・河内都市計画東大阪開発土地地区画整理事業



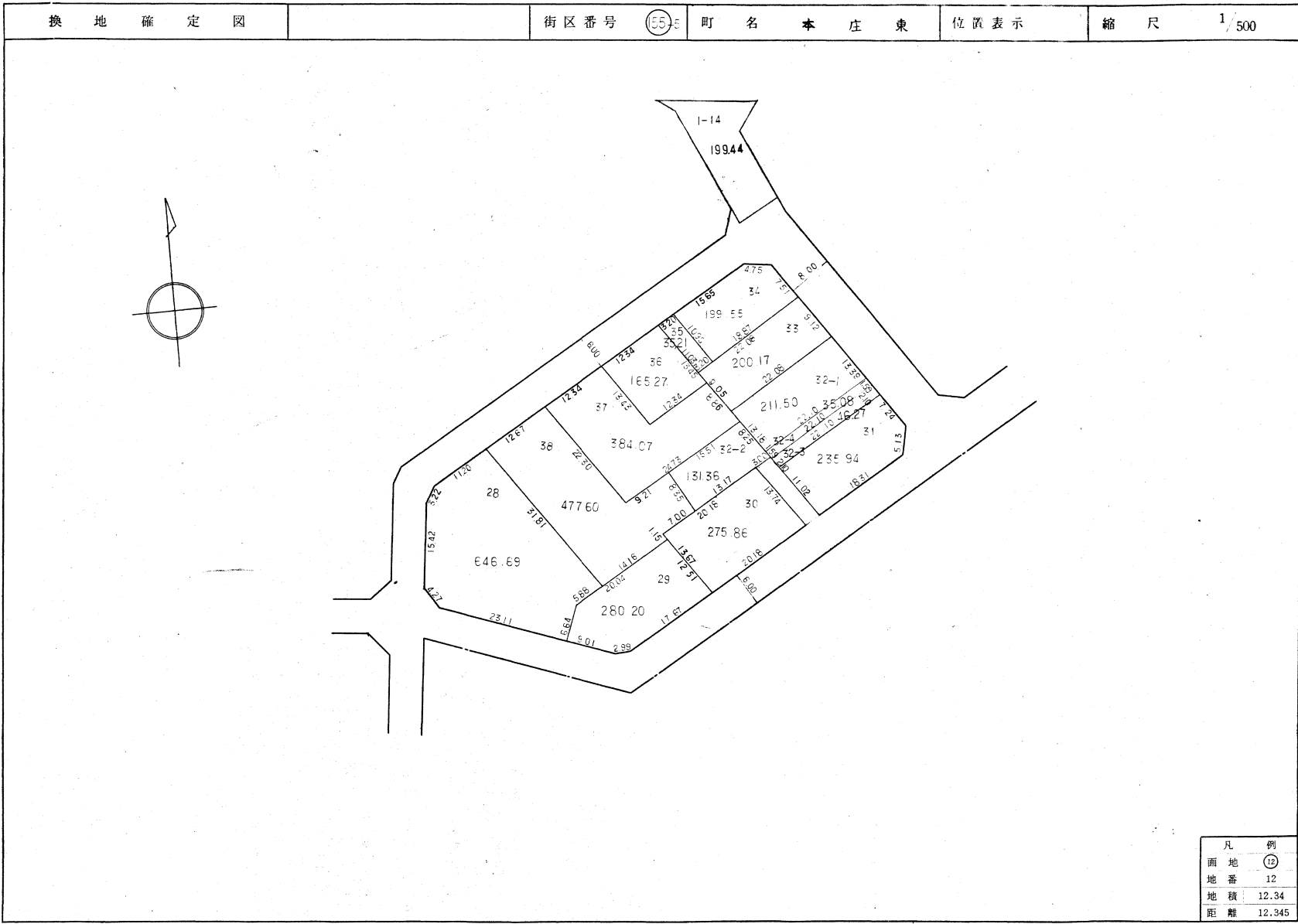
布施・河内都市計画東大阪開発土地地区画整理事業

換地確定図      街区番号 (55)4      町名 本庄東      位置表示      縮尺 1/500



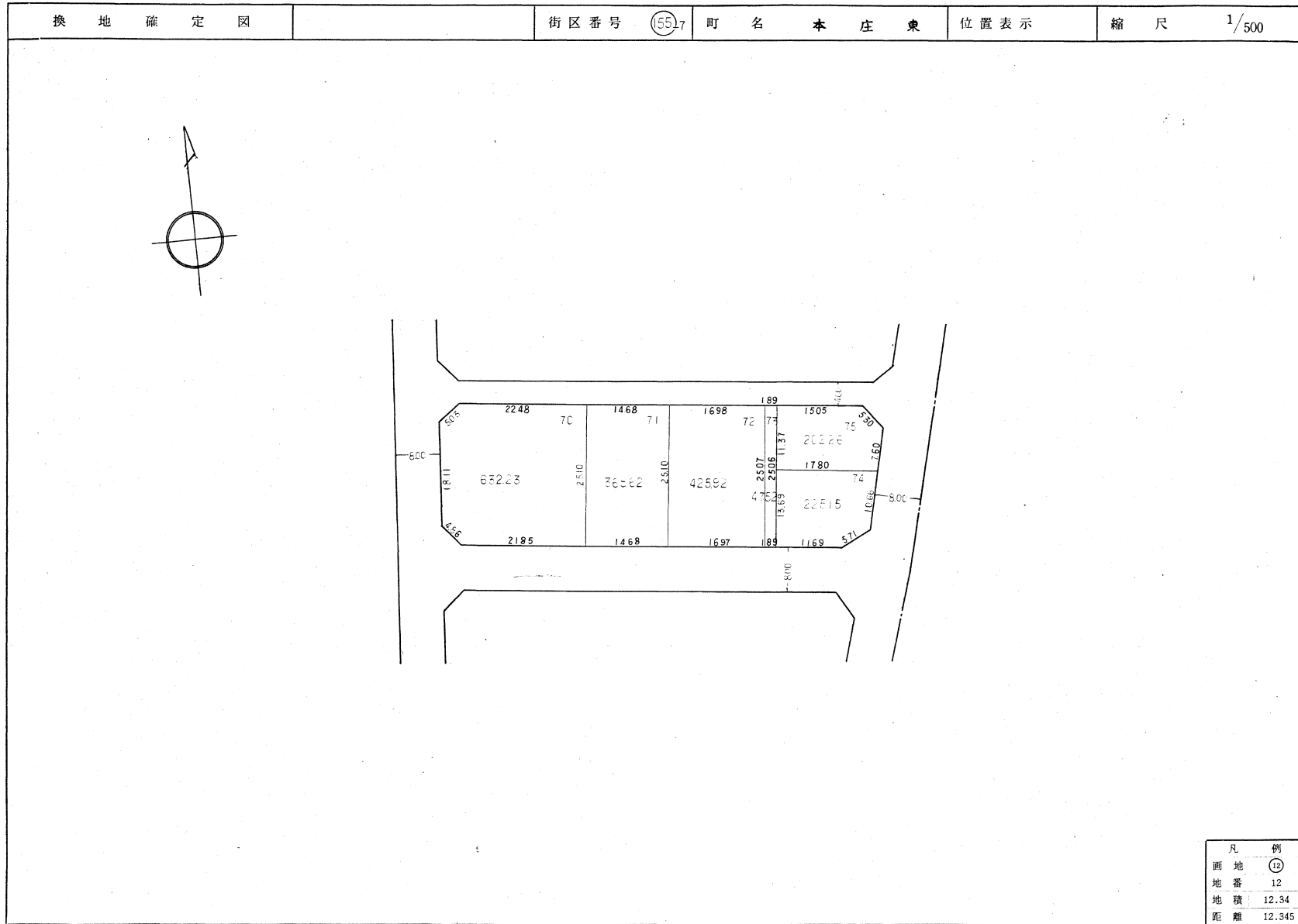
凡	例
面地	(55)
地番	12
地積	12.34
距離	12.345

布施・河内都市計画東大阪開発土地区画整理事業

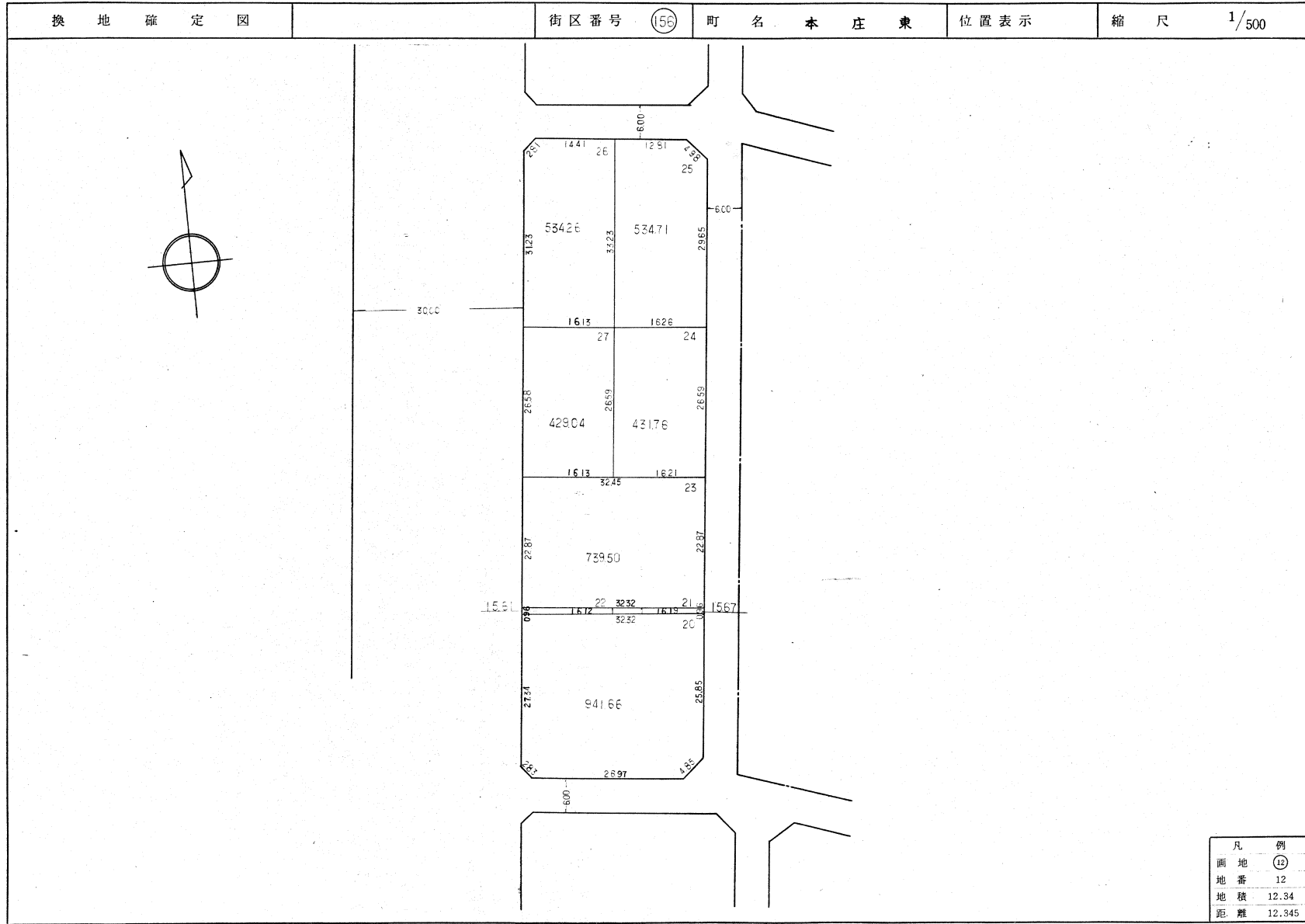


凡例	
面地番	(55)E
地積	12.34
距離	12.345

布施・河内都市計画東大阪開発土地区画整理事業

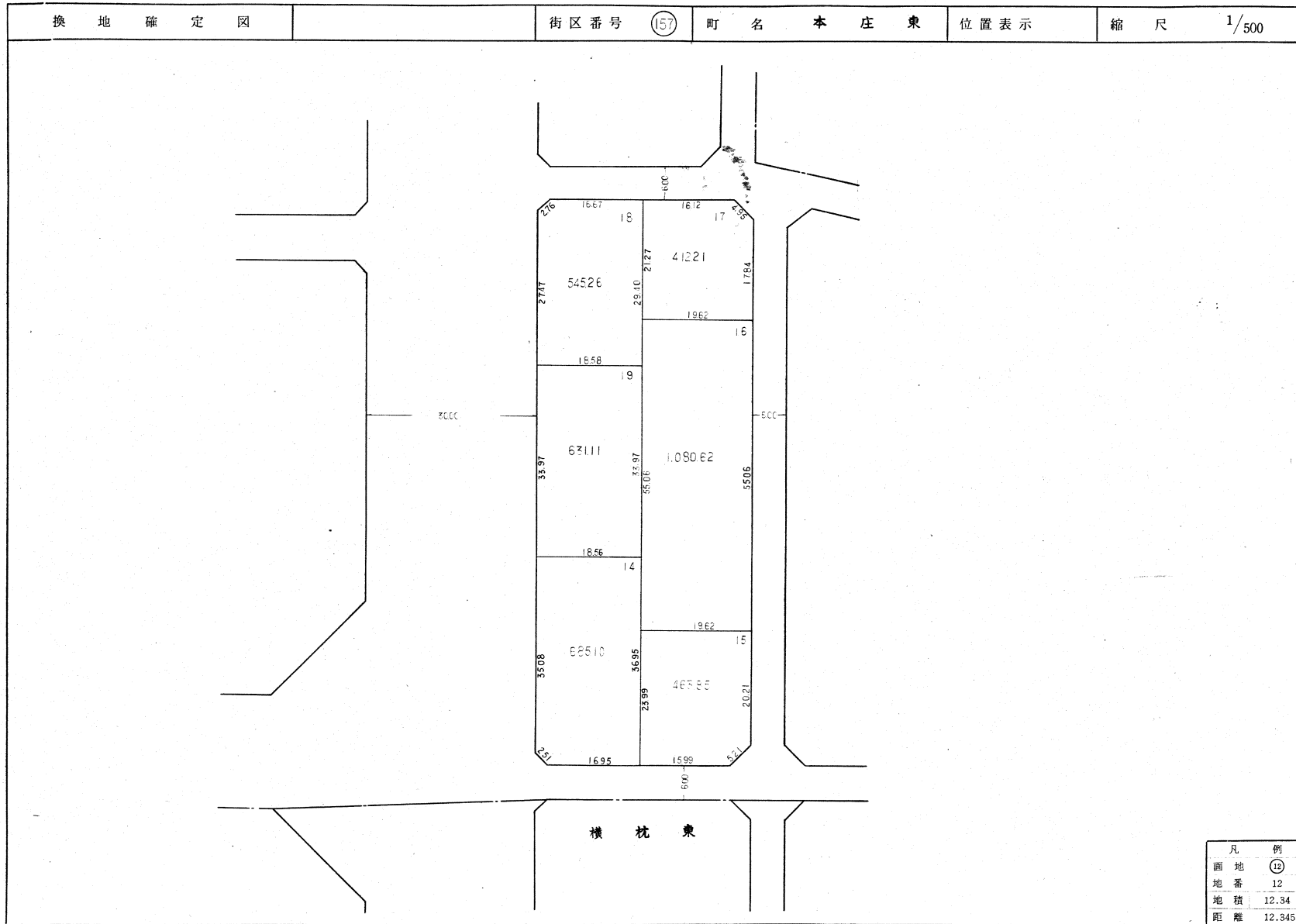


布施・河内都市計画東大阪開発土地地区画整理事業



凡例	
画地	(156)
地番	12
地積	12.34
距離	12.345

布施・河内都市計画東大阪開発土地地区画整理事業



凡 例	
画地番	(157)
地積	12.34
距離	12.345

布施・河内都市計画東大阪開発土地区画整理事業

換地確定図

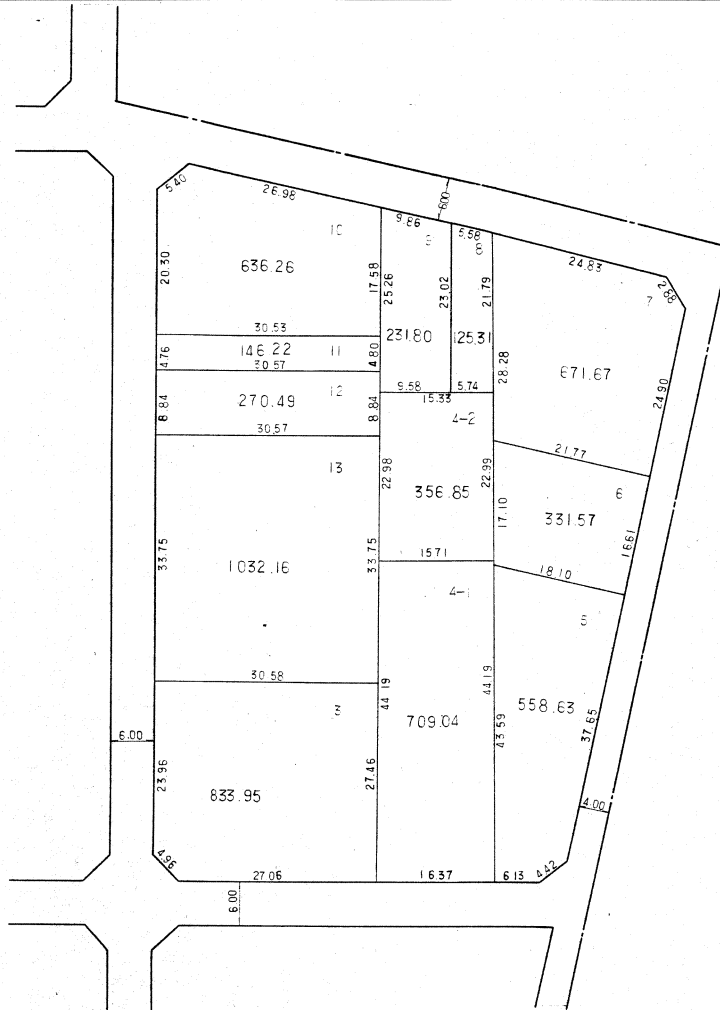
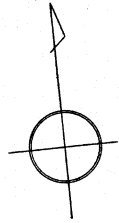
街区番号 (155)

町名 本庄東

位置表示

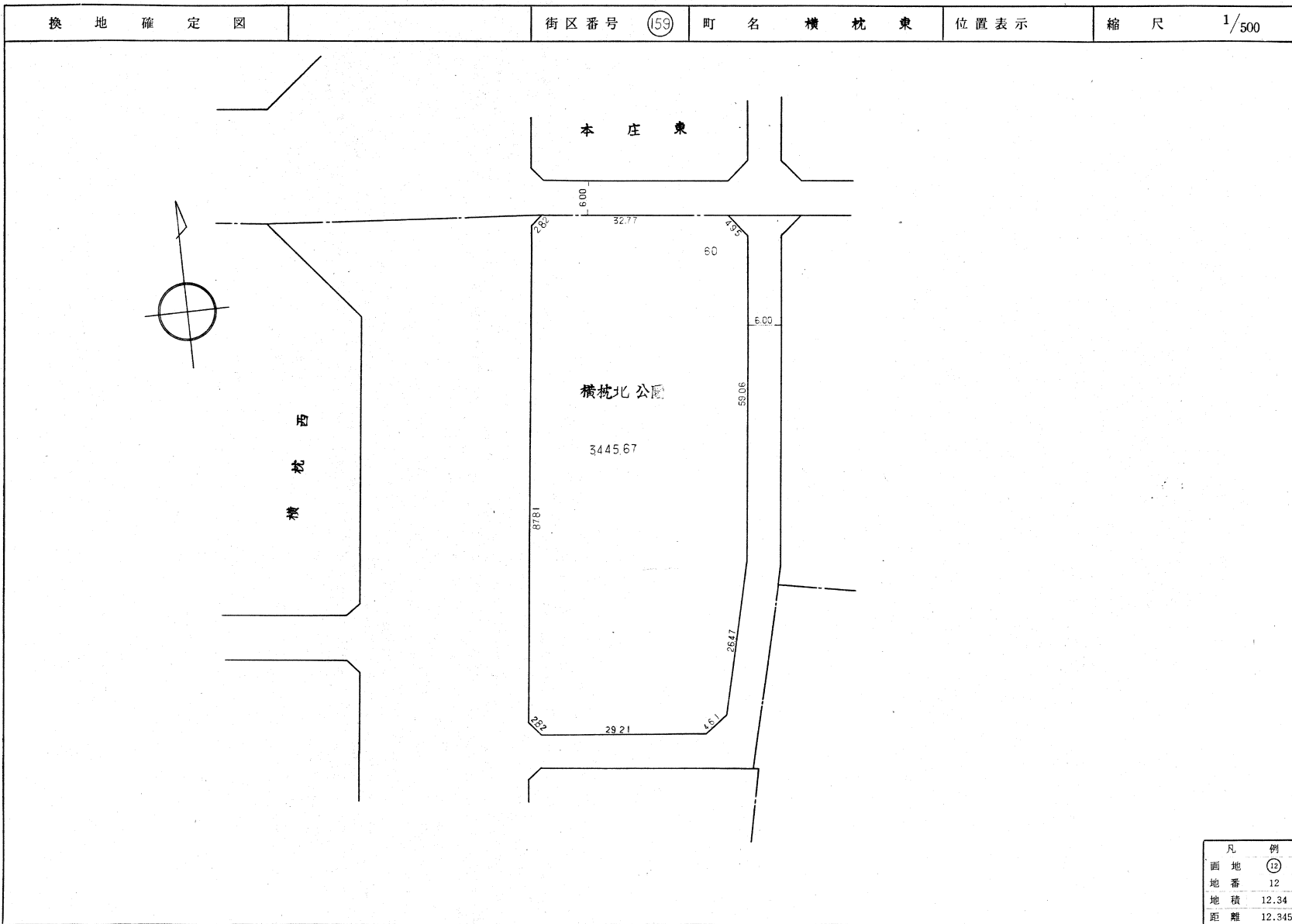
縮尺

1/500



凡例	
面地	(12)
地番	12
地積	12.34
距離	12.345

布施・河内都市計画東大阪開発土地地区画整理事業



凡例	
画地番	(12)
地積	12.34
距離	12.345



布施・河内都市計画東大阪開発土地区画整理事業

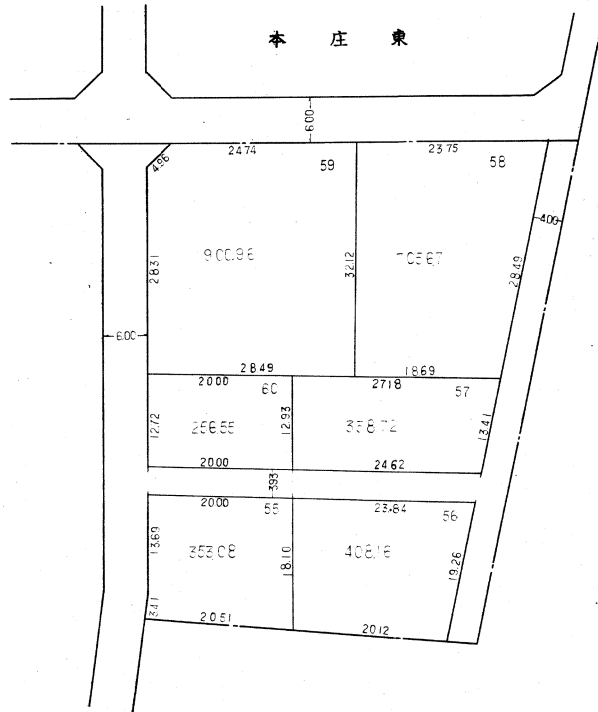
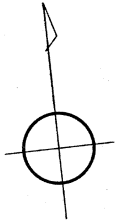
換地確定図

街区番号 (160)

町名 横枕東

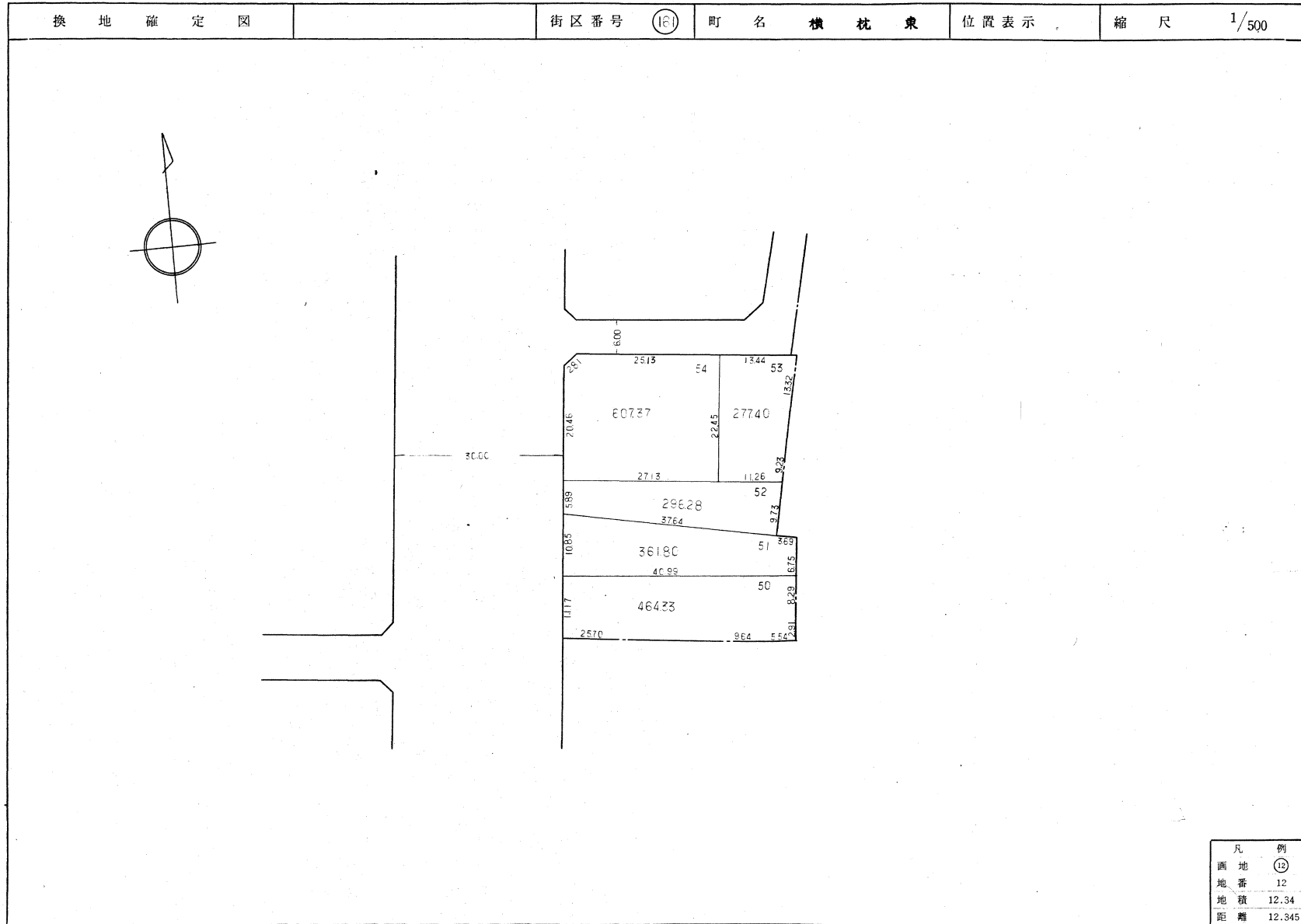
位置表示

縮尺 1/500



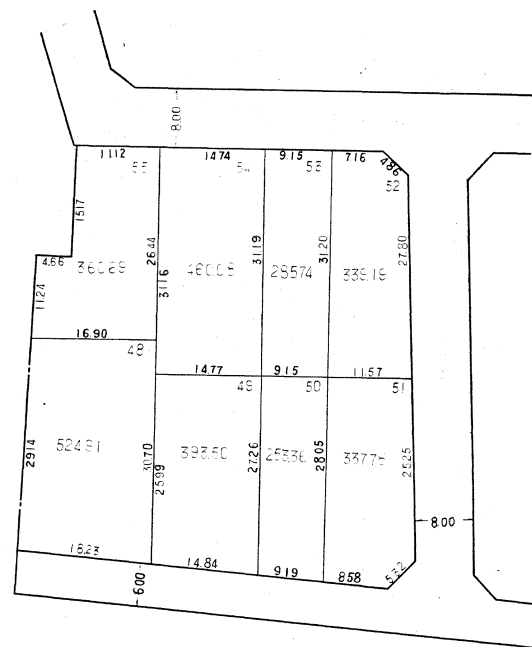
凡例	例
画地番	(12)
地積	12.34
距離	12.345

布施・河内都市計画東大阪開発土地区画整理事業



布施・河内都市計画東大阪開発土地区画整理事業

換地確定図	街区番号 ⑫	町名本庄東	位置表示	縮尺 1/500
-------	--------	-------	------	----------



凡例	
画地	⑫
地番	12
地積	12.34
距離	12.345

布施・河内都市計画東大阪開発土地区画整理事業

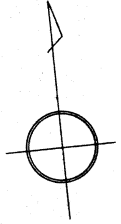
換地確定図

街区番号 ⑬

町名 本庄東

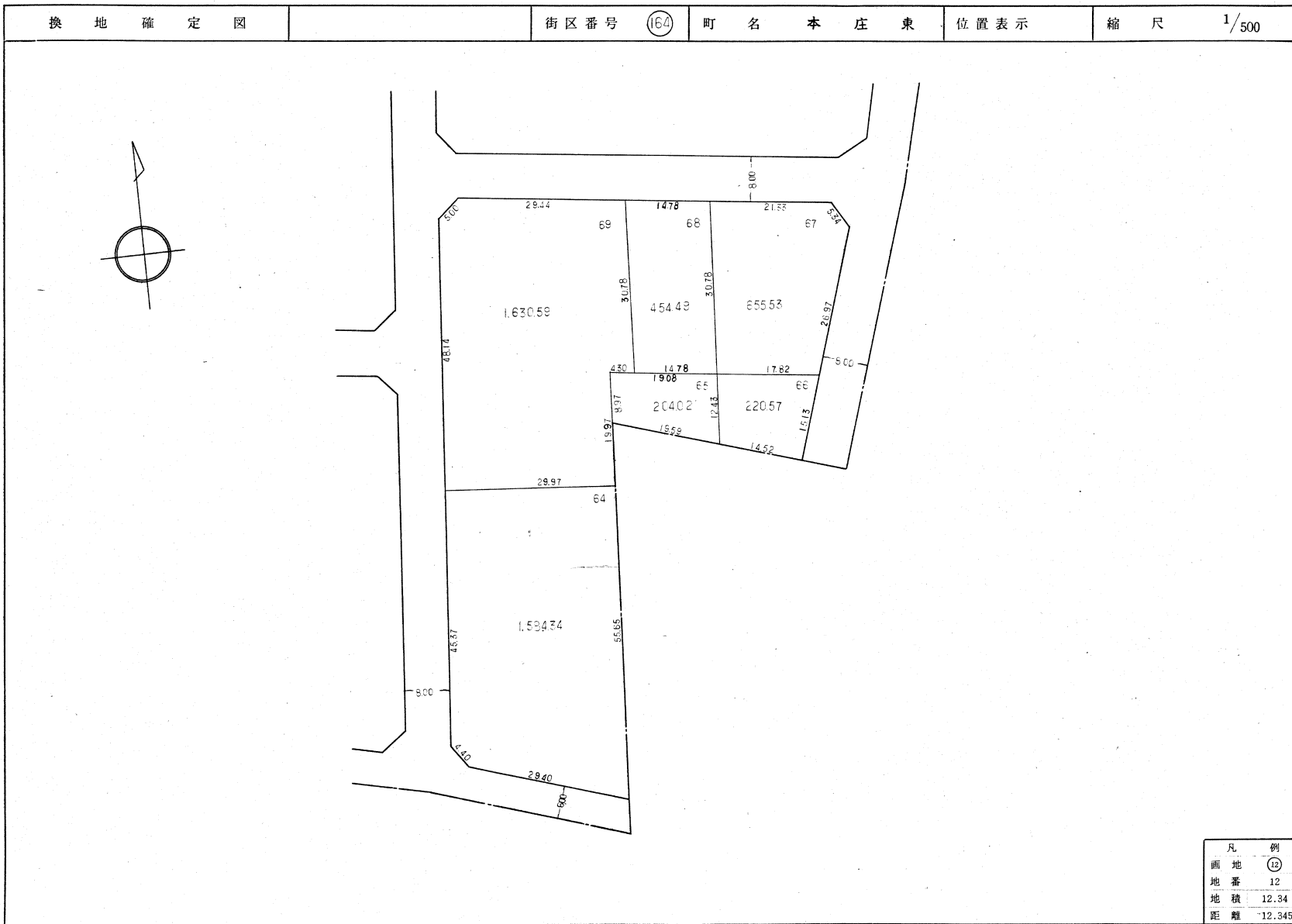
位置表示

縮尺 1/500



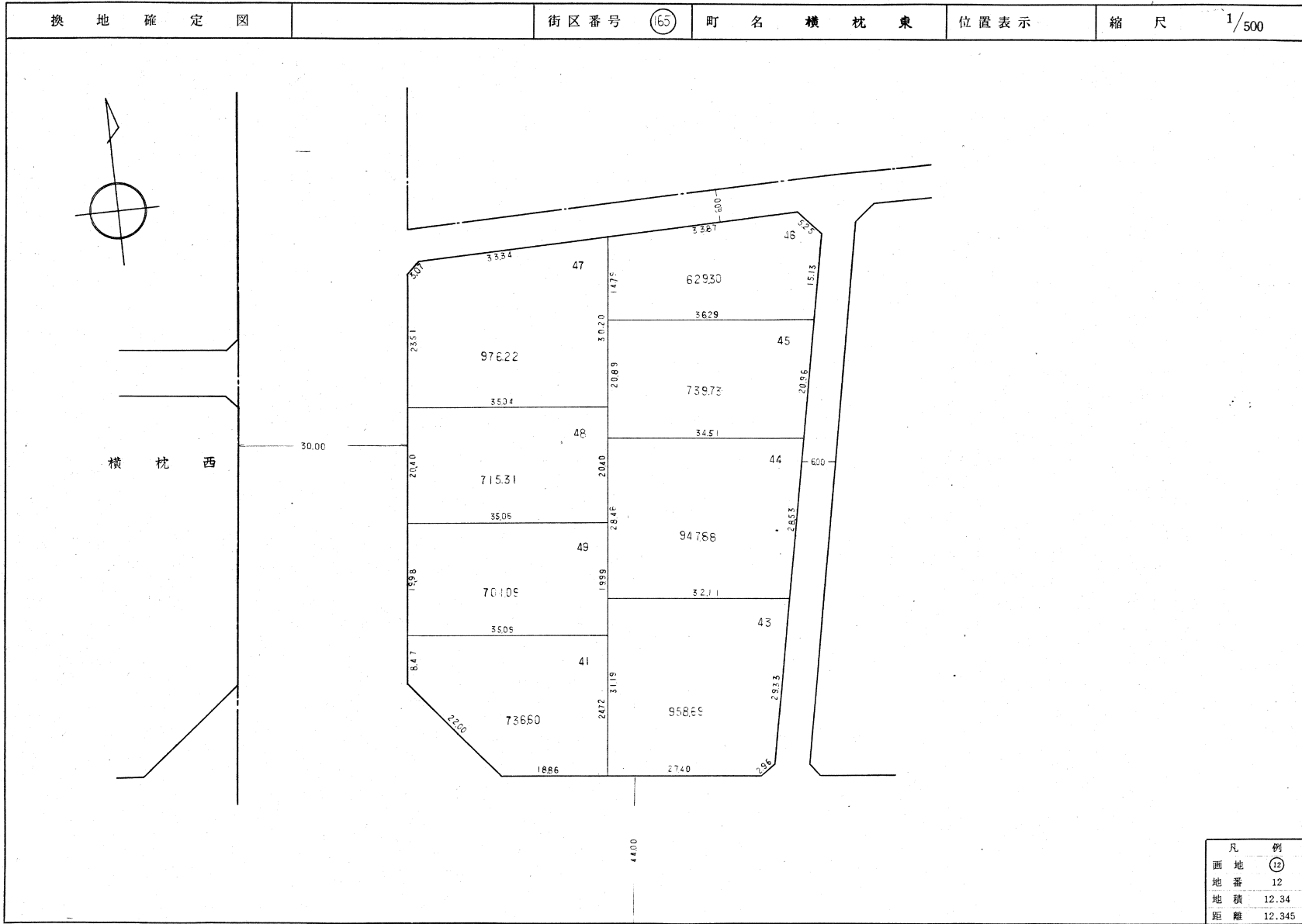
凡例	
画地	⑬
地番	12
地積	12.34
距離	12.345

布施・河内都市計画東大阪開発土地区画整理事業



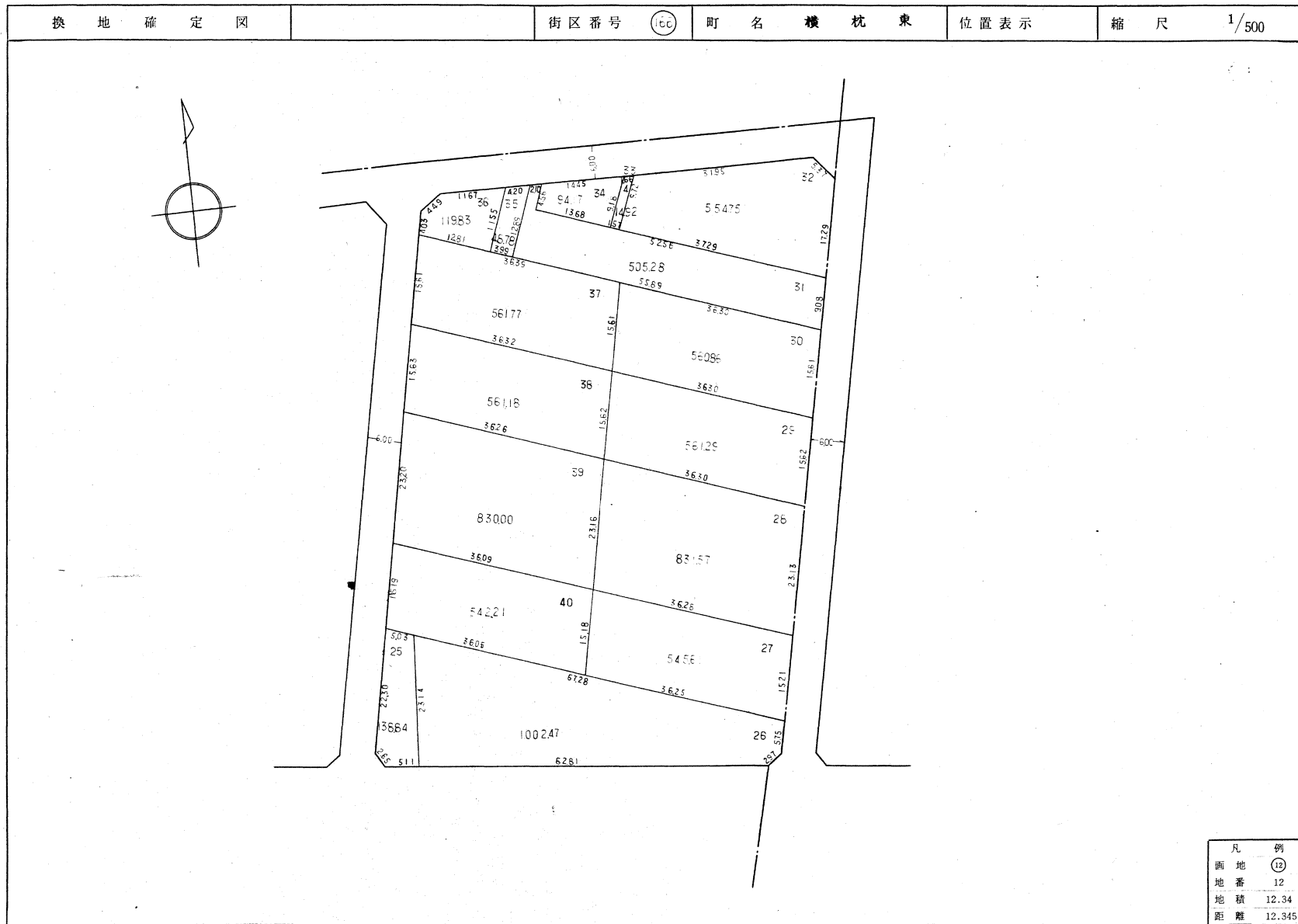
凡例	
画地	(12)
地番	12
地積	12.34
距離	12.345

布施・河内都市計画東大阪開発土地区画整理事業



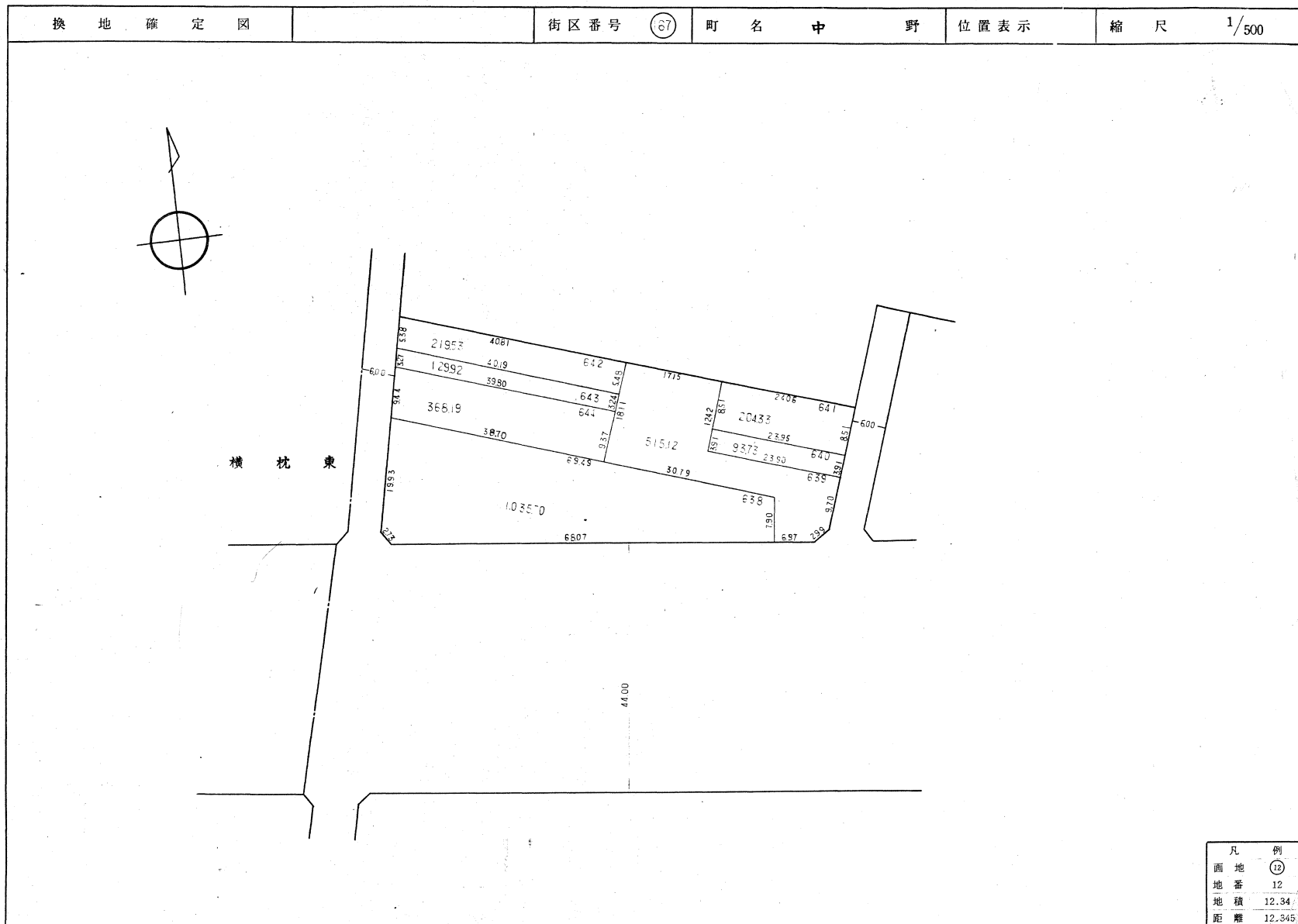
凡例	
面地	(12)
地番	12
地積	12.34
距離	12.345

布施・河内都市計画東大阪開発土地地区画整理事業



凡例	(12)
画地	12
地番	12.34
地積	12.34
距離	12.345

布施・河内都市計画東大阪開発土地整理事業





布施・河内都市計画東大阪開発土地地区画整理事業

換地確定図

街区番号

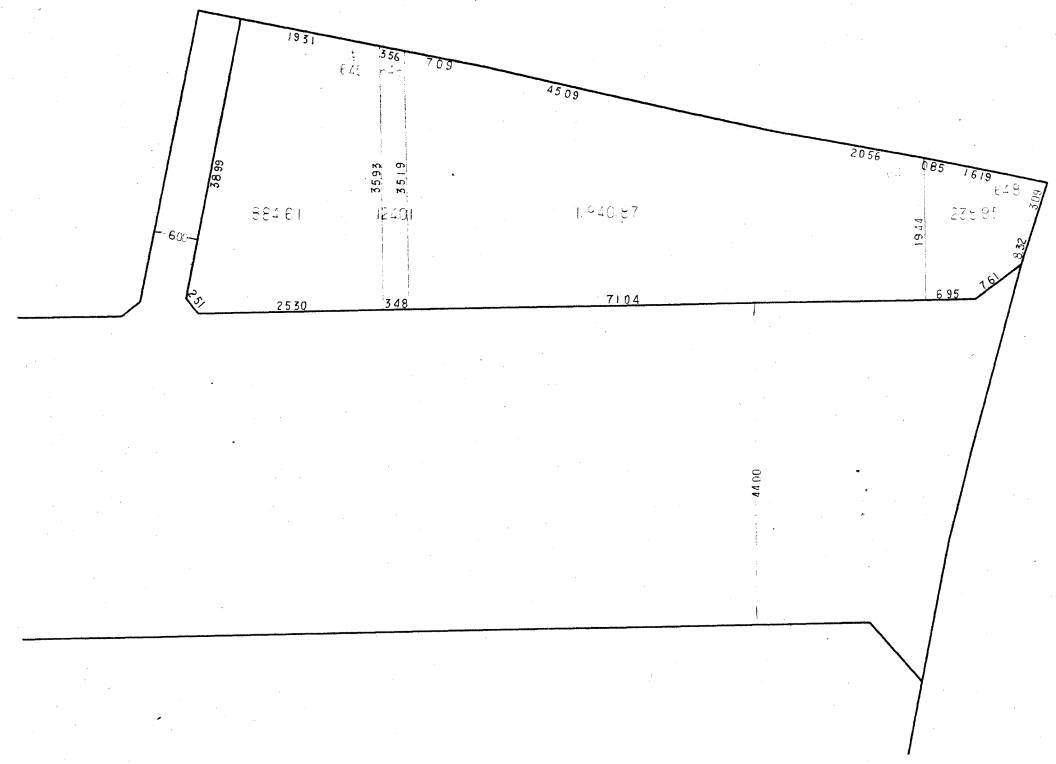
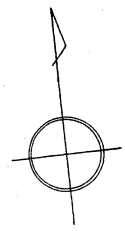


町名 中 野

位置表示

縮尺

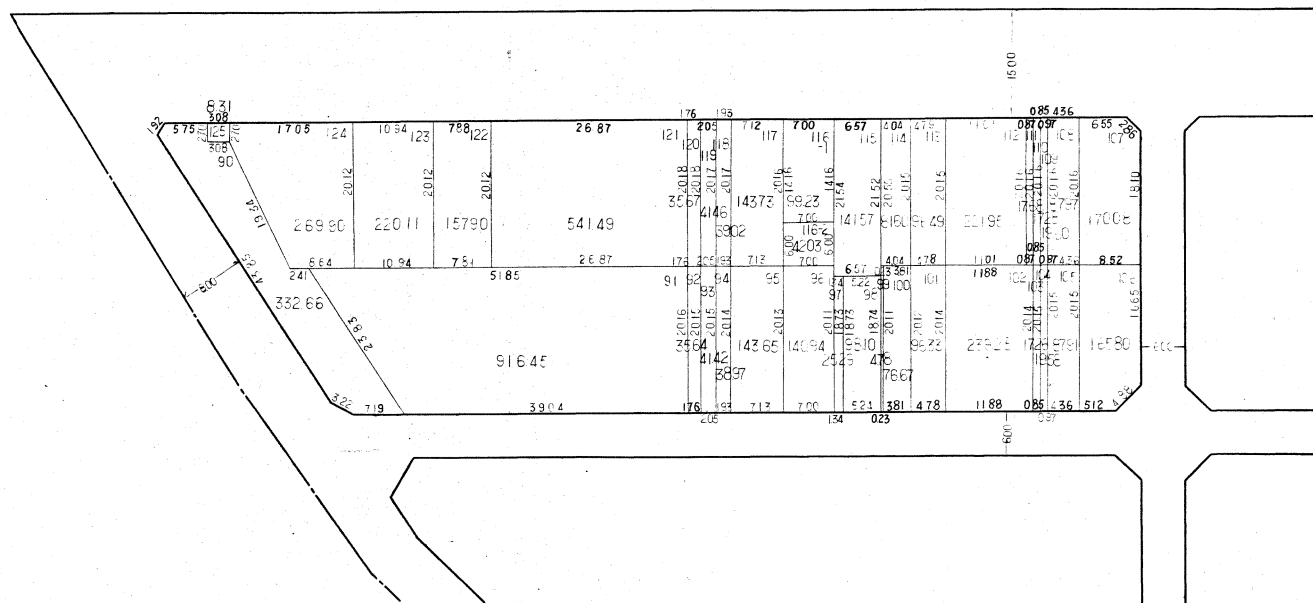
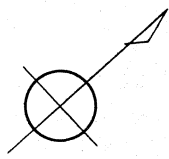
1/500



凡例	
画地番	⑫
地積	12.34
距離	12.345

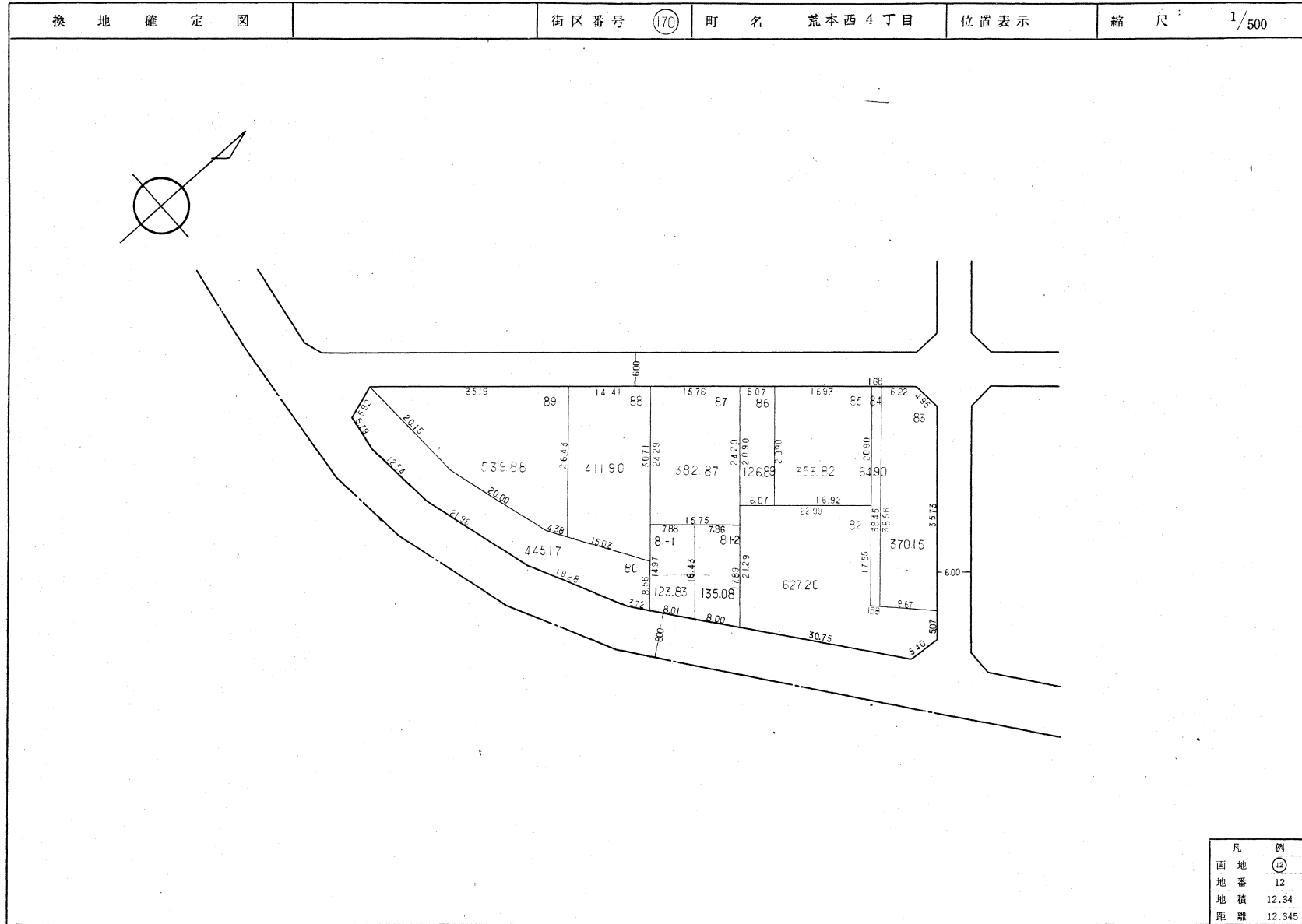
布施・河内都市計画東大阪開発土地区画整理事業

換地確定図      街区番号 ⑬      町名 荒本西4丁目      位置表示      縮尺 1/500

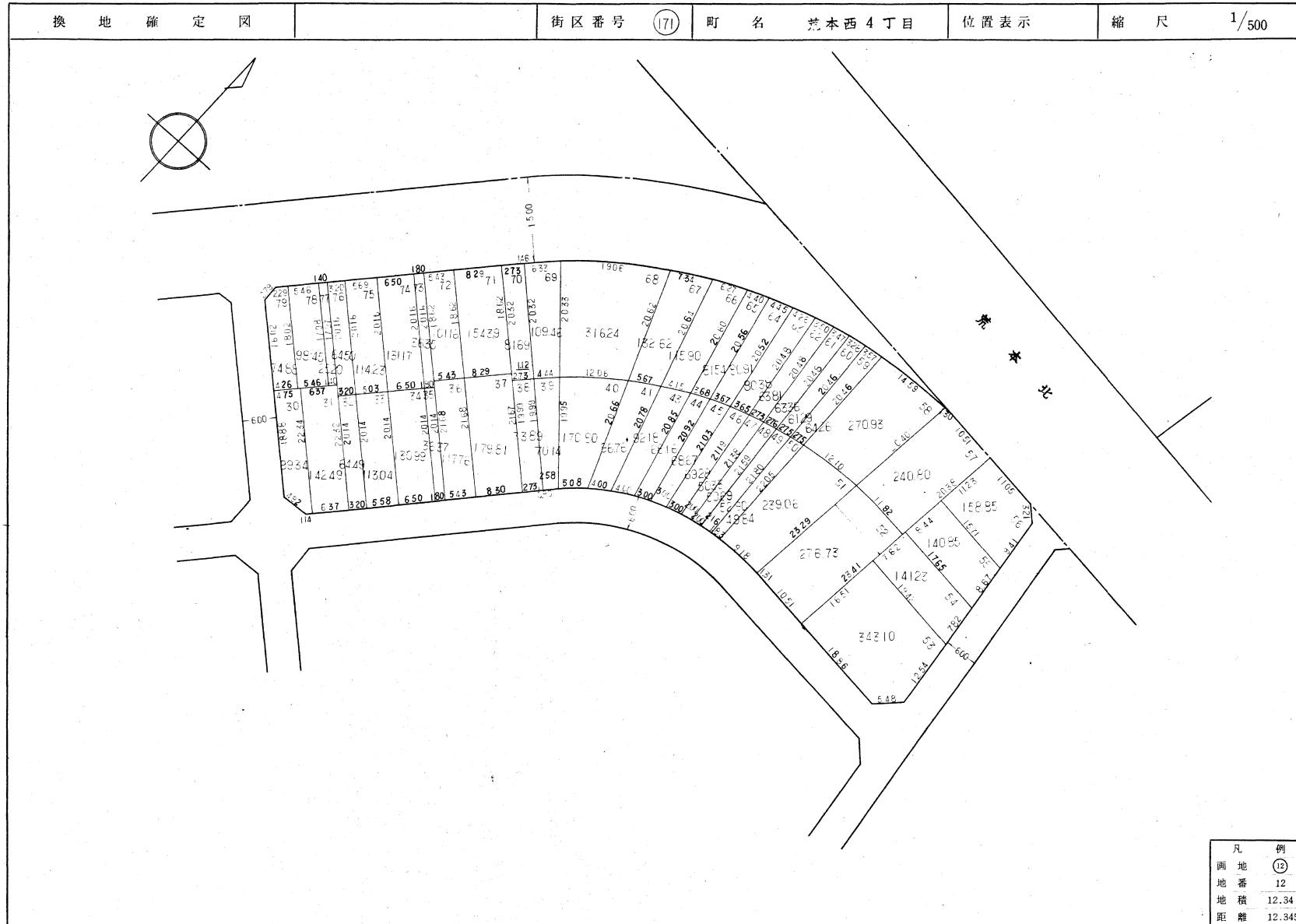


凡例	
画地番	⑬
地積	12.34
距離	12.345

布施・河内都市計画東大阪開発土地区画整理事業

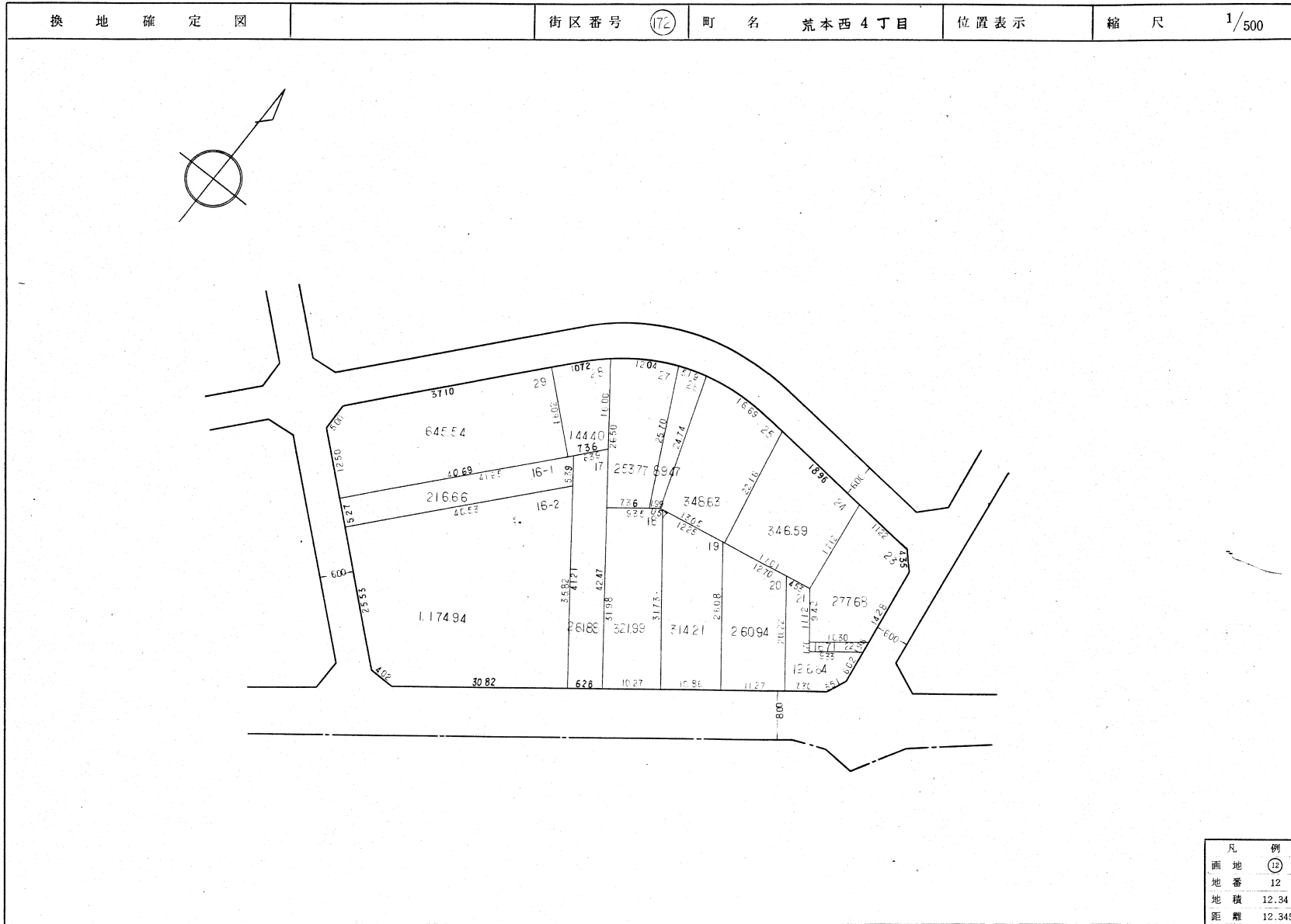


布施・河内都市計画東大阪開発土地区画整理事業



凡例	
画地番	(12)
地積	12.34
距離	12.345

布施・河内都市計画東大阪開発土地区画整理事業



凡例	
画地番	(172)
地積	12.34
距離	12.345

## 布施・河内都市計画東大阪開発土地区画整理事業

換地確定図

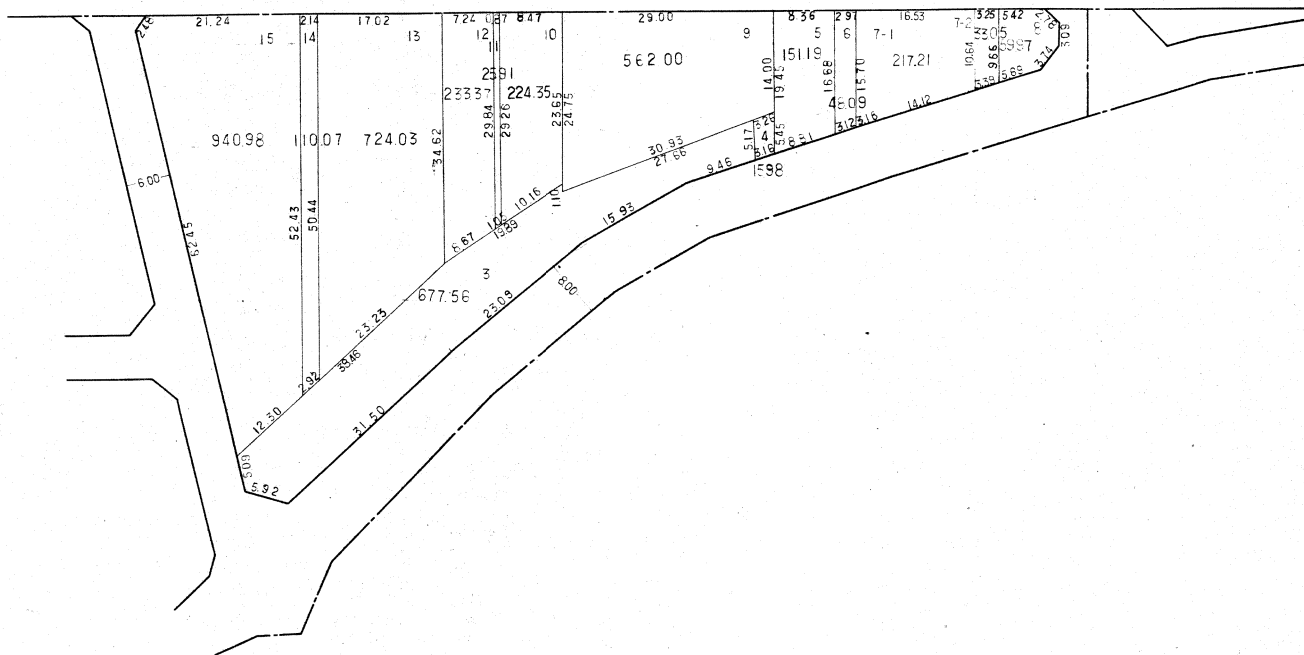
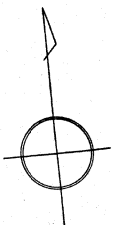
街区番号 (173)

町名 荒本西4丁目

位置表示

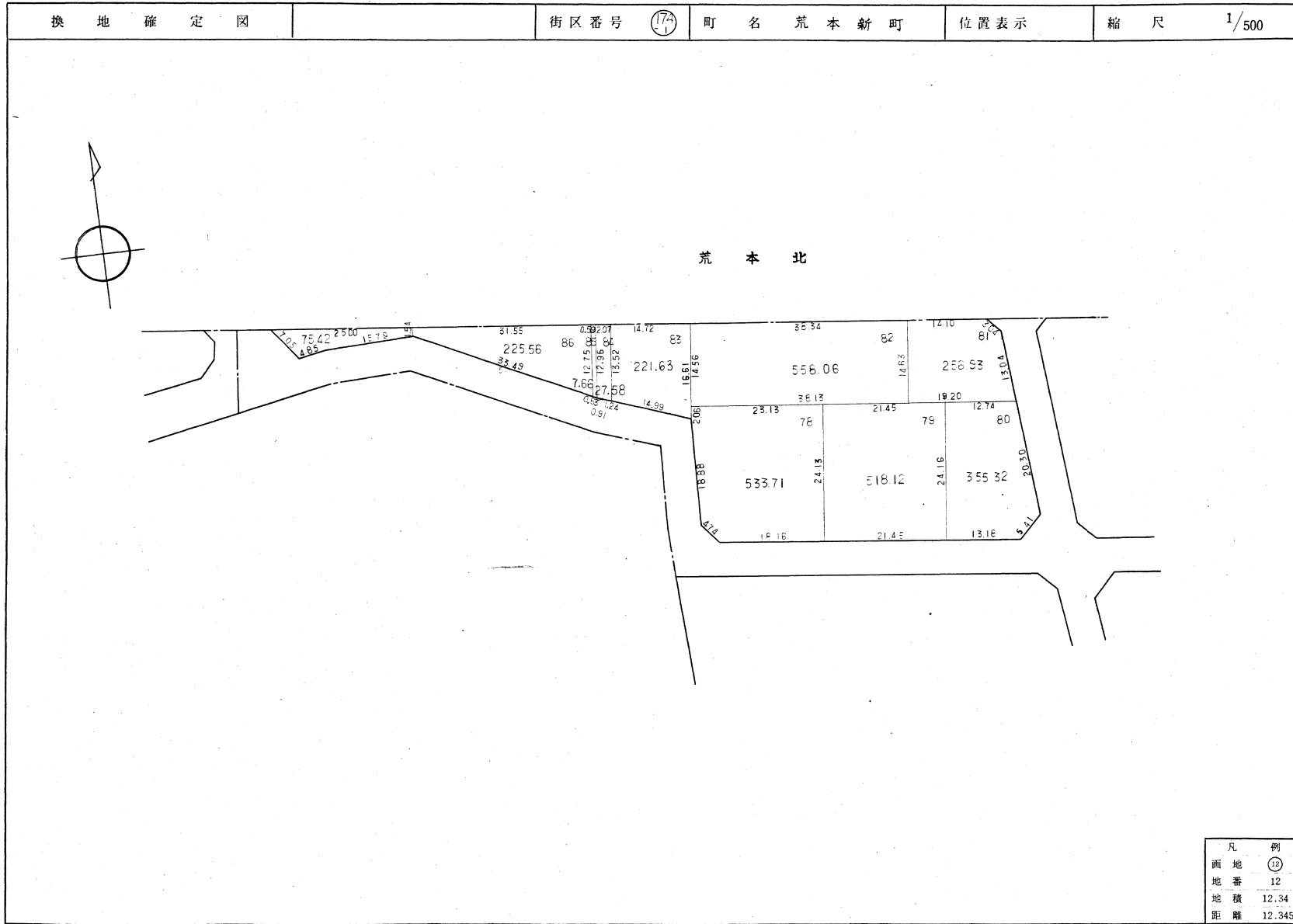
縮尺 1/500

荒本北

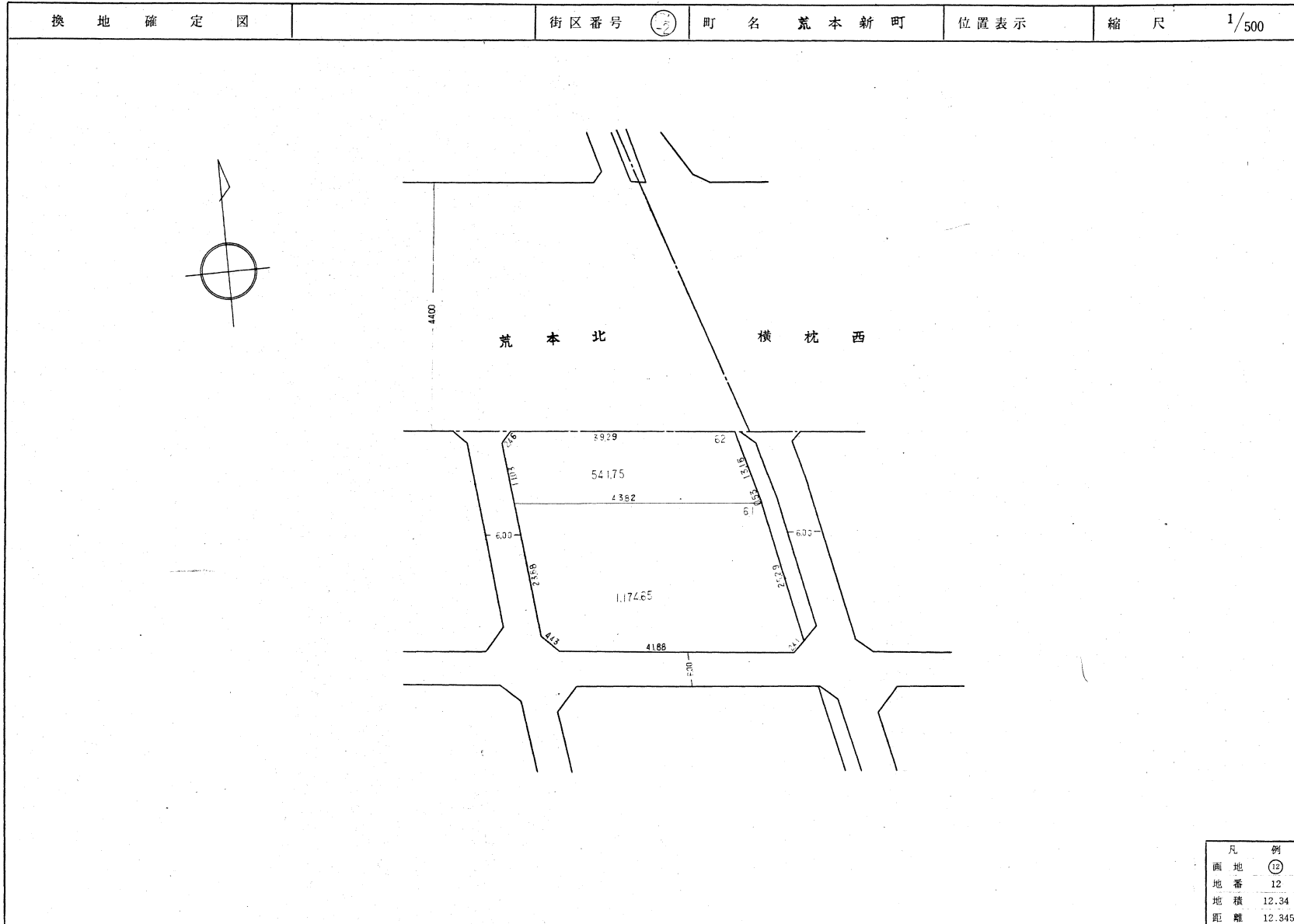


凡	例
画地番	(12)
地積	12.34
距離	12.345

布施・河内都市計画東大阪開発土地地区画整理事業



布施・河内都市計画東大阪開発土地地区画整理事業

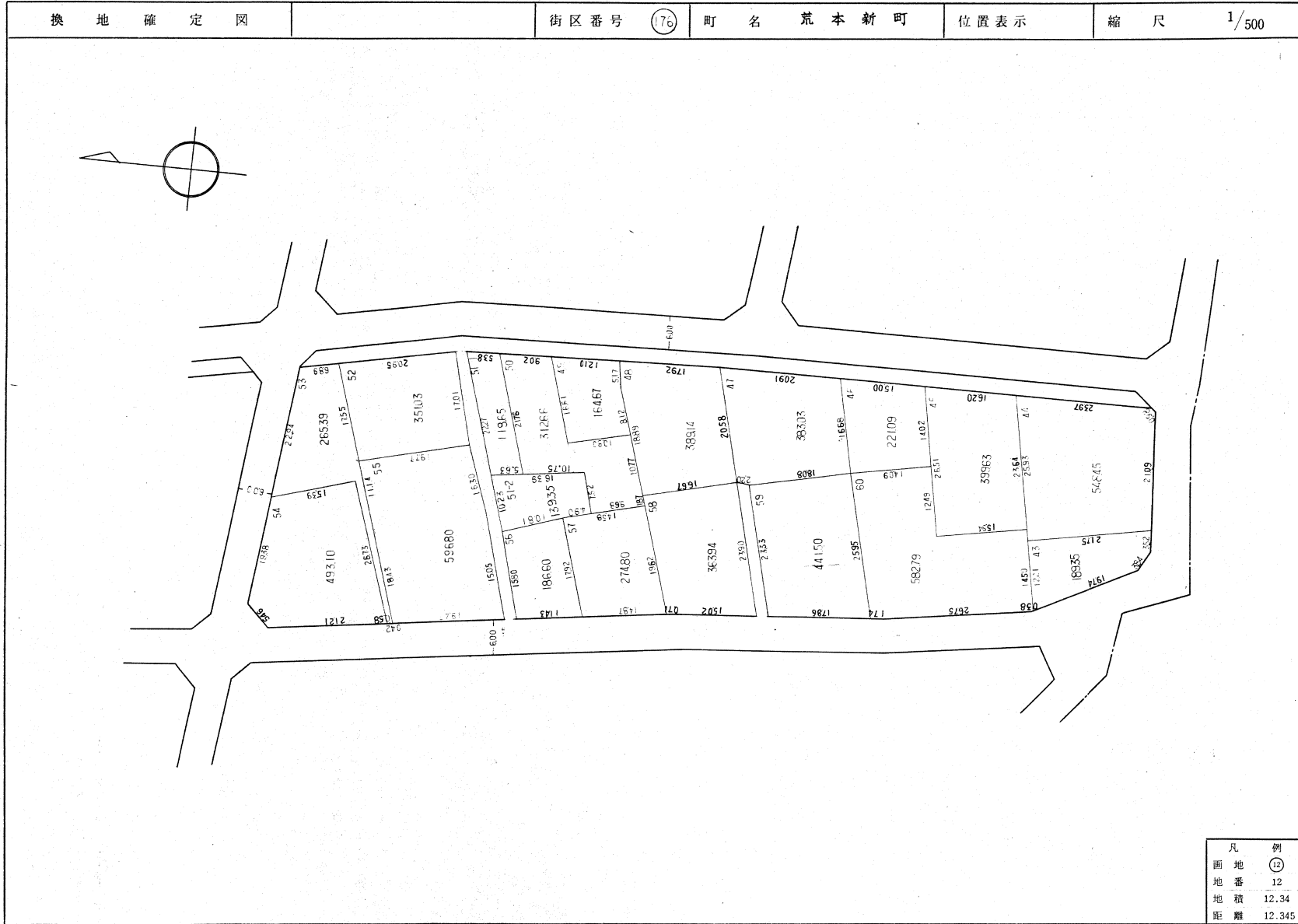


凡例	
画地	<span style="border: 1px solid black; border-radius: 50%; padding: 2px;">12</span>
地番	12
地積	12.34
距離	12.345



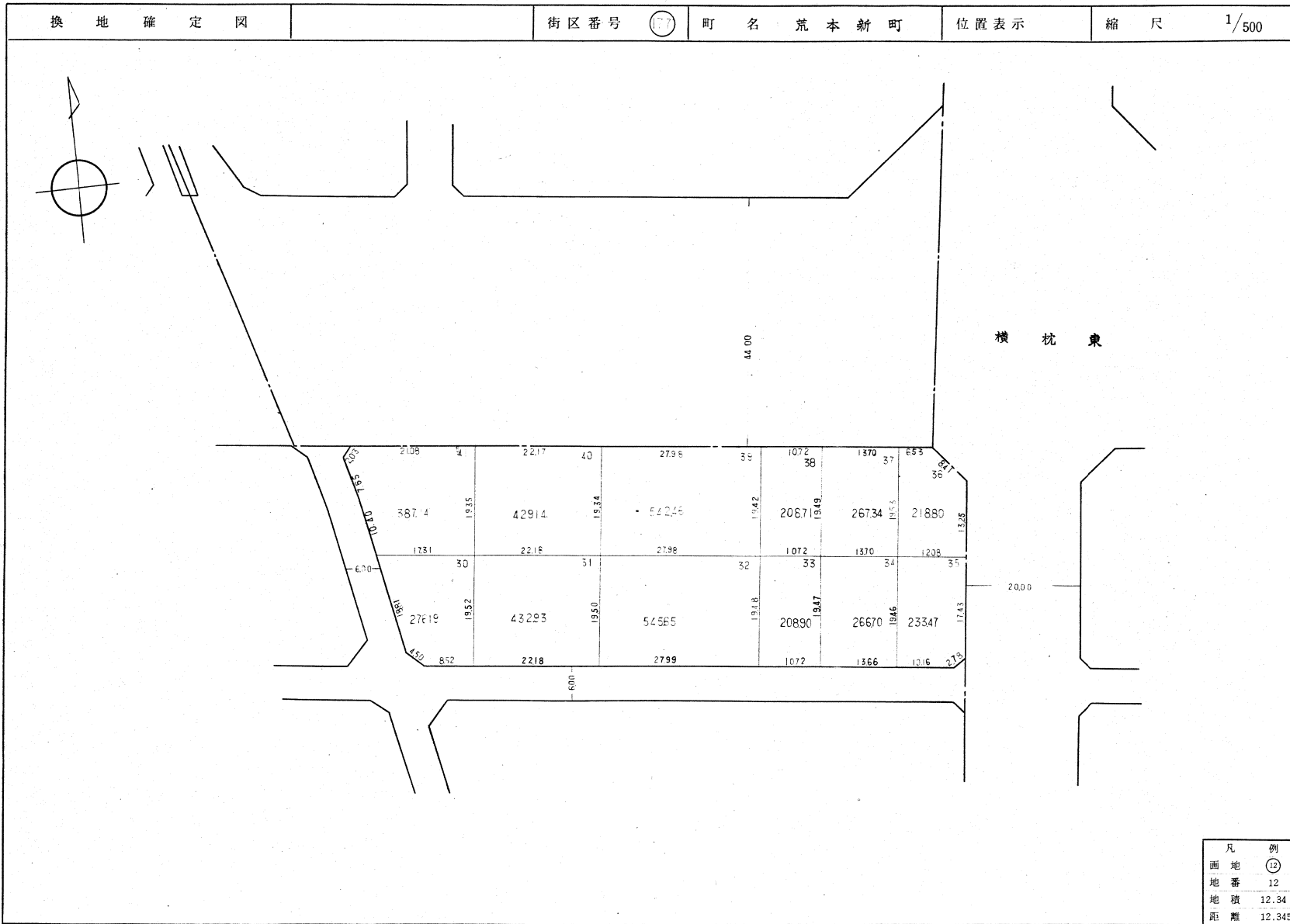


布施・河内都市計画東大阪開発土地整理事業



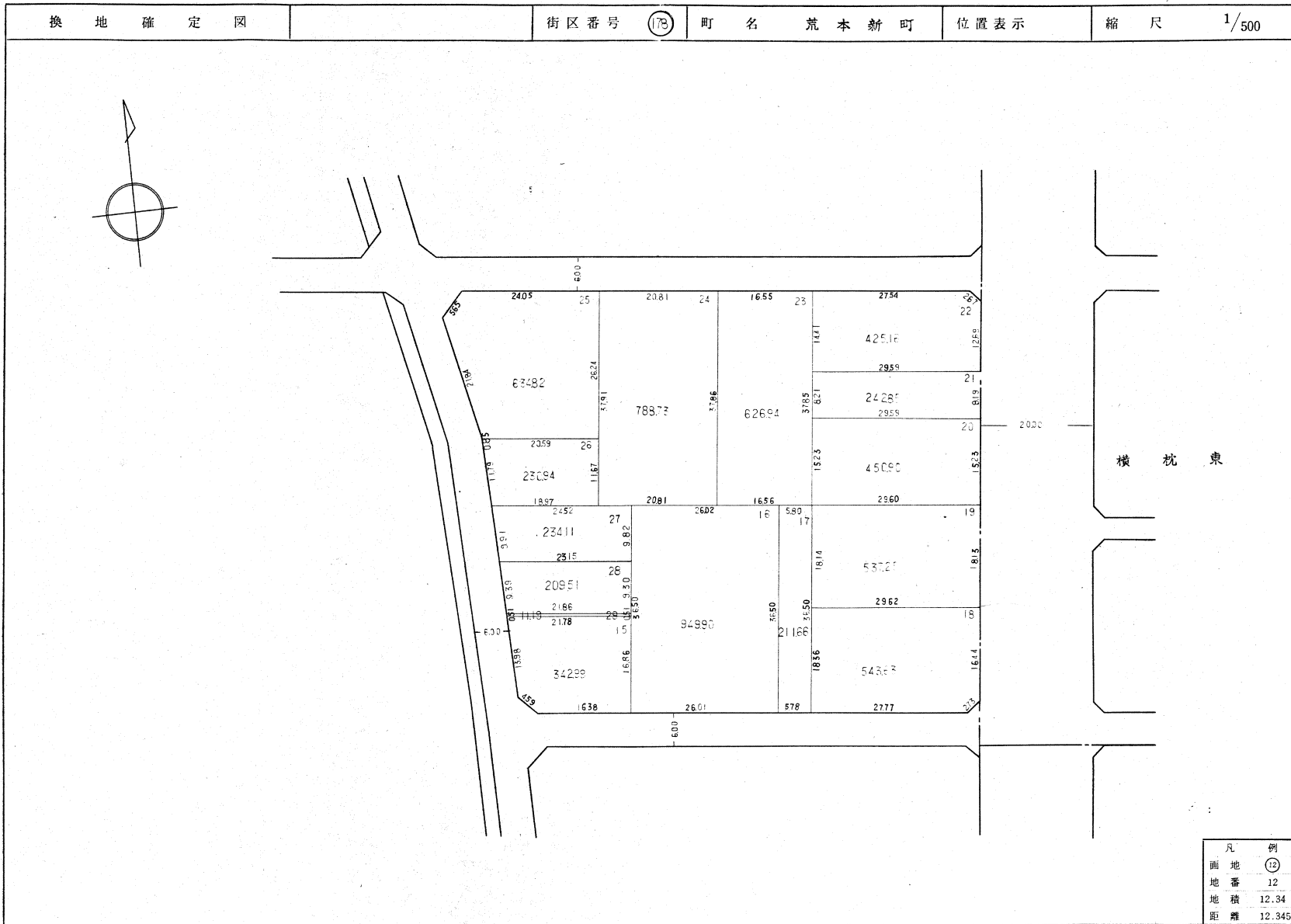
凡例	
画地	(12)
地番	12
地積	12.34
距離	12.345

布施・河内都市計画東大阪開発土地区画整理事業

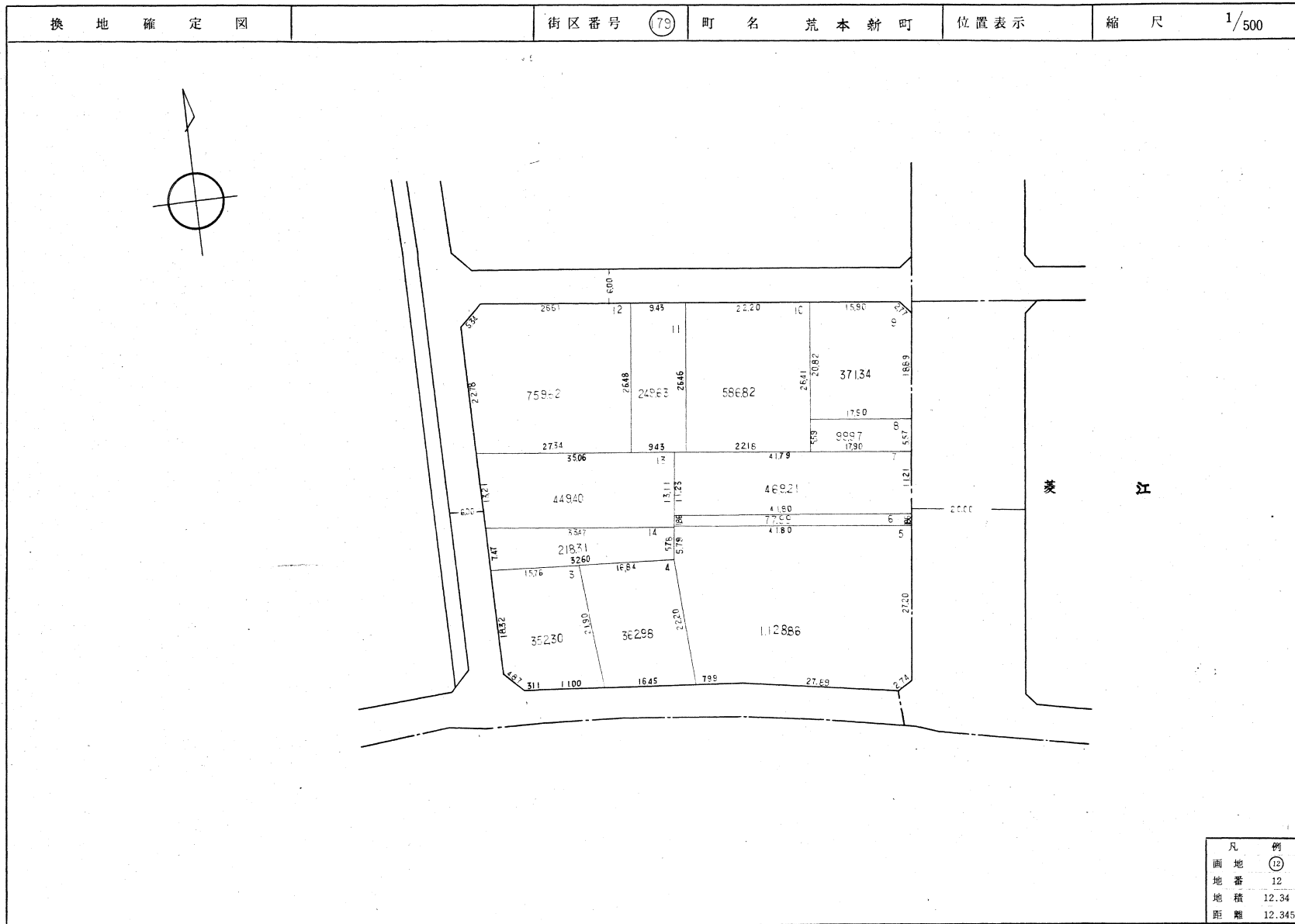


凡 例	
画地	⑫
地番	12
地積	12.34
距離	12.345

布施・河内都市計画東大阪開発土地区画整理事業

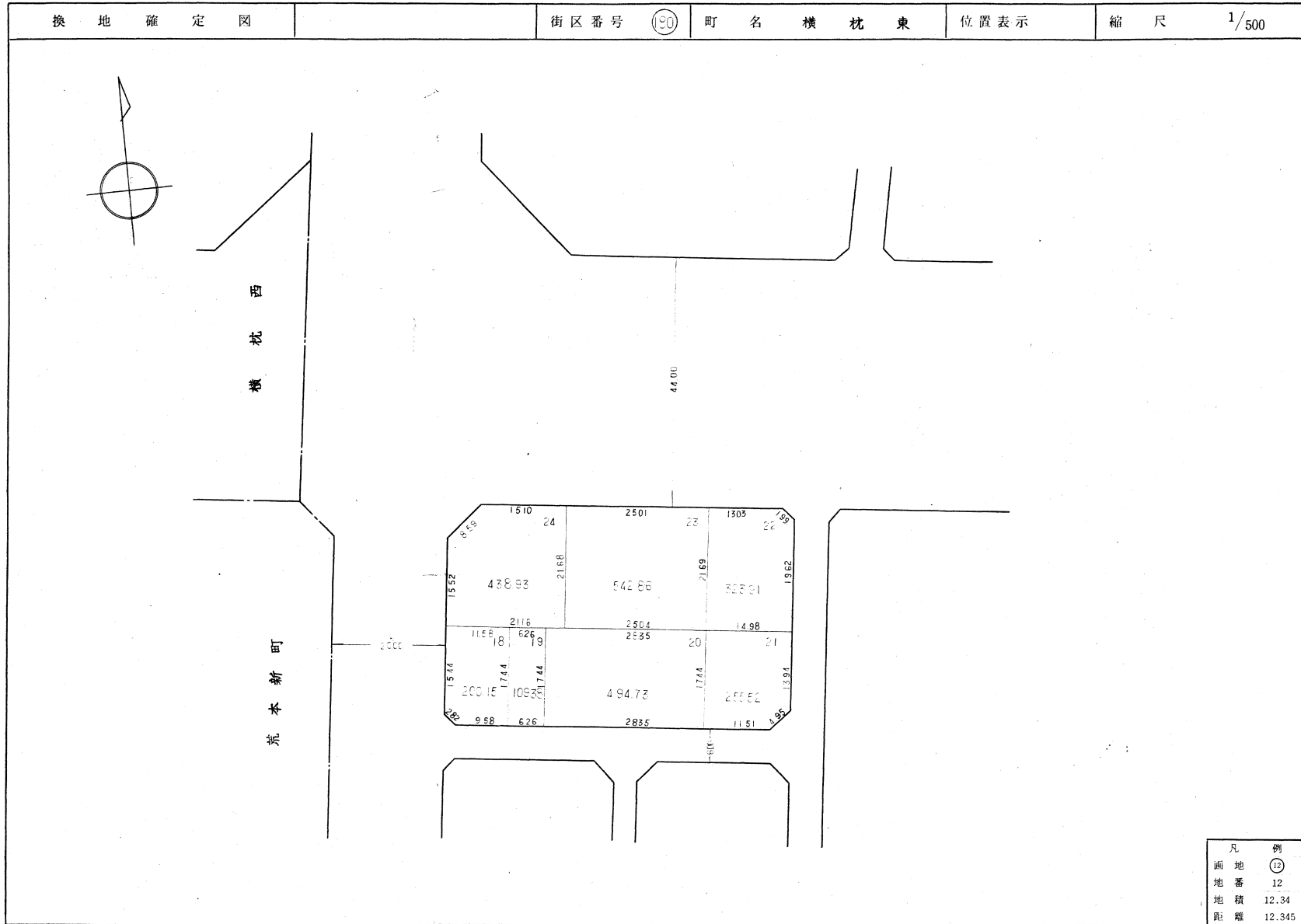


布施・河内都市計画東大阪開発土地区画整理事業



凡 例	
画 地	⑦9
地 番	12
地 積	12.34
距 離	12.345

布施・河内都市計画東大阪開発土地地区画整理事業



凡例	
画地	⑬
地番	12
地積	12.34
距離	12.345

布施·河内都市計画東大阪開發土地區画整理事業

換地確定図

街区番号

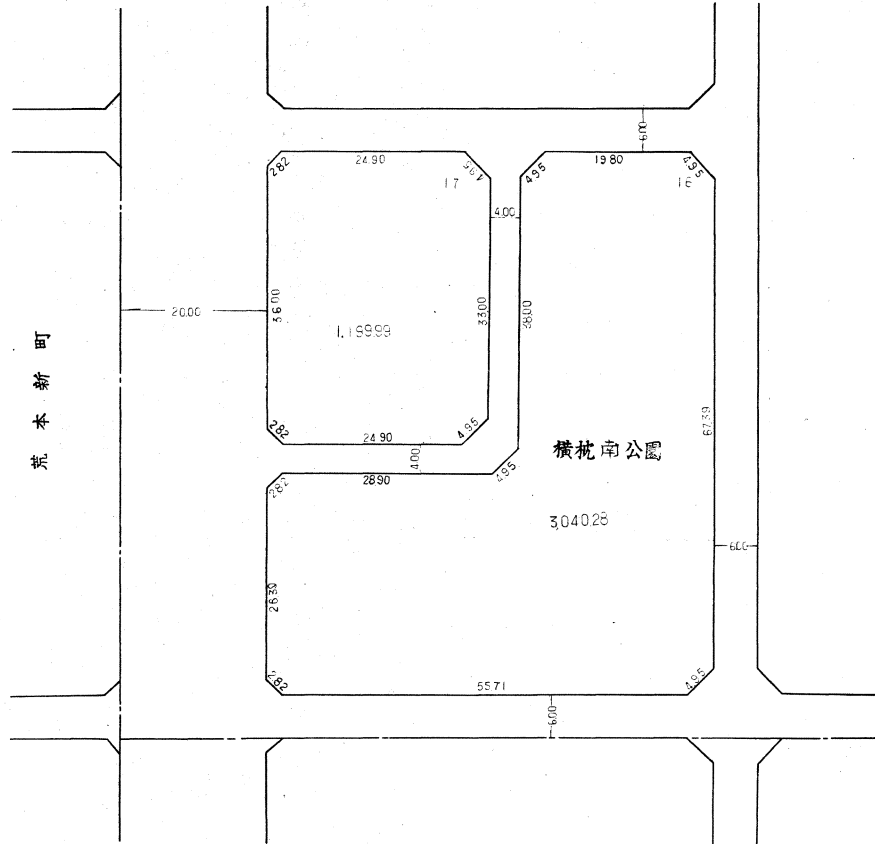
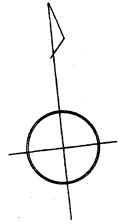
181

町名 横枕東

位置表示

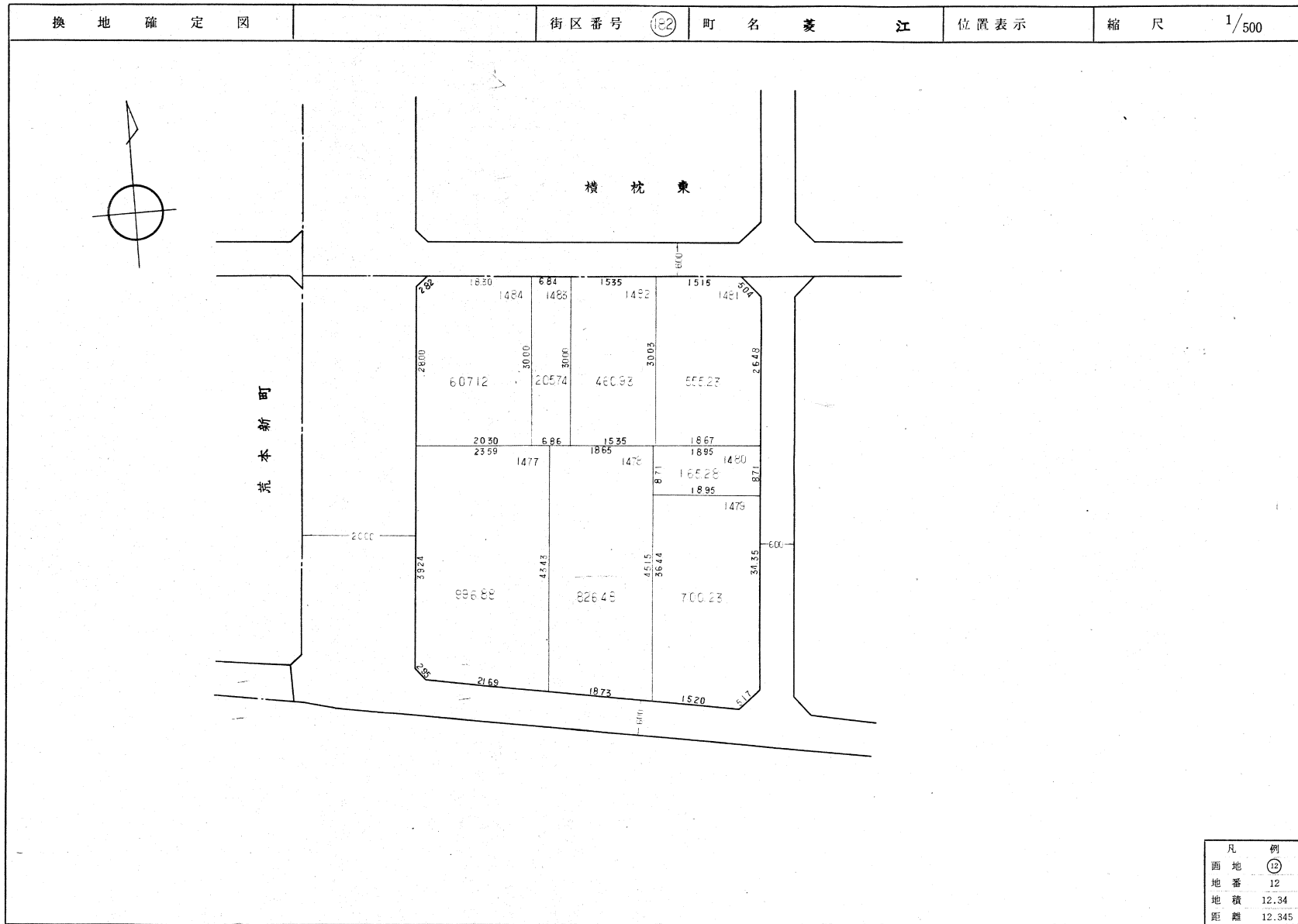
縮尺

1/500



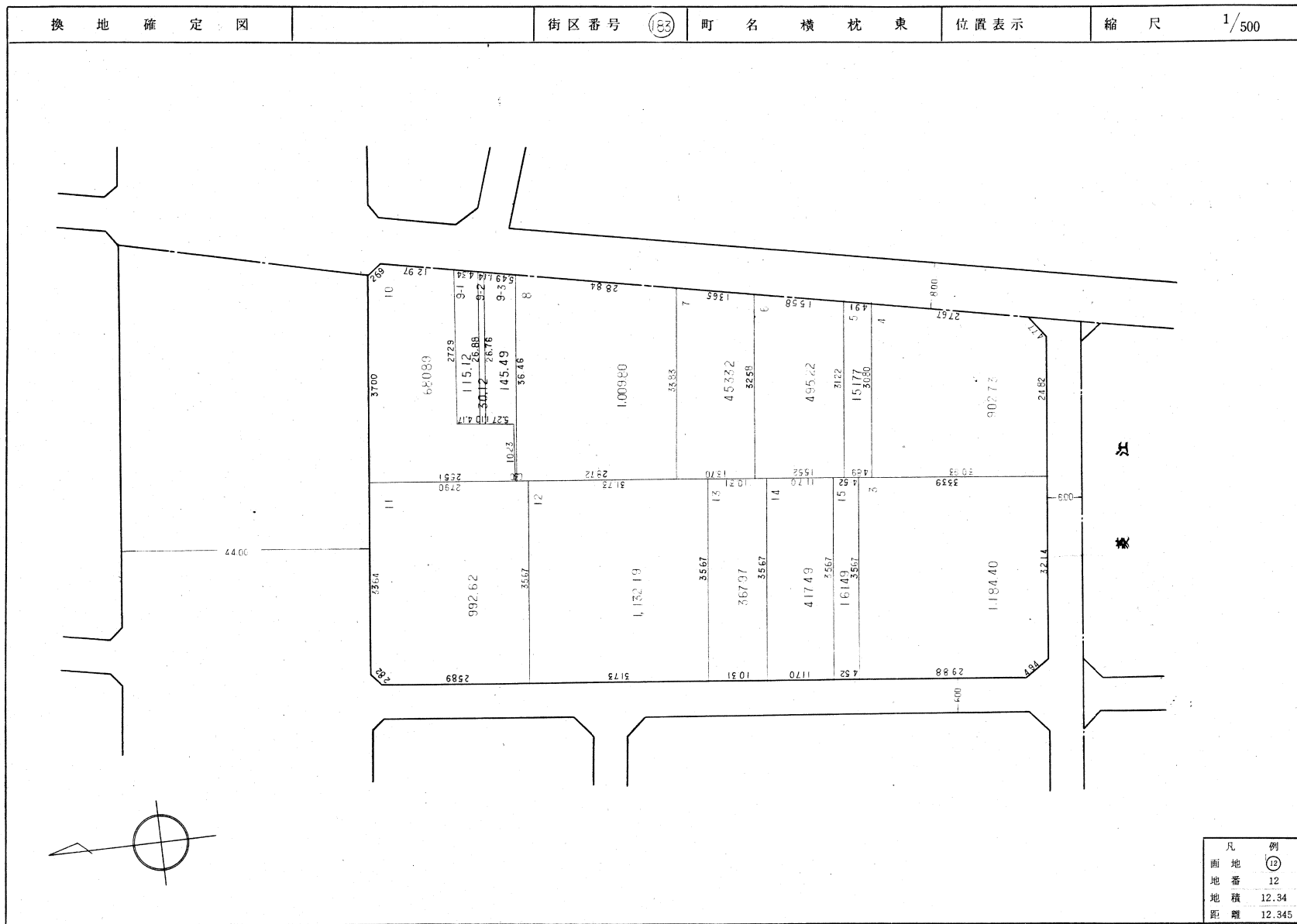
凡 例	
同地番	⑫
地積	12
距離	12.34
	12.345

布施・河内都市計画東大阪開発土地区画整理事業



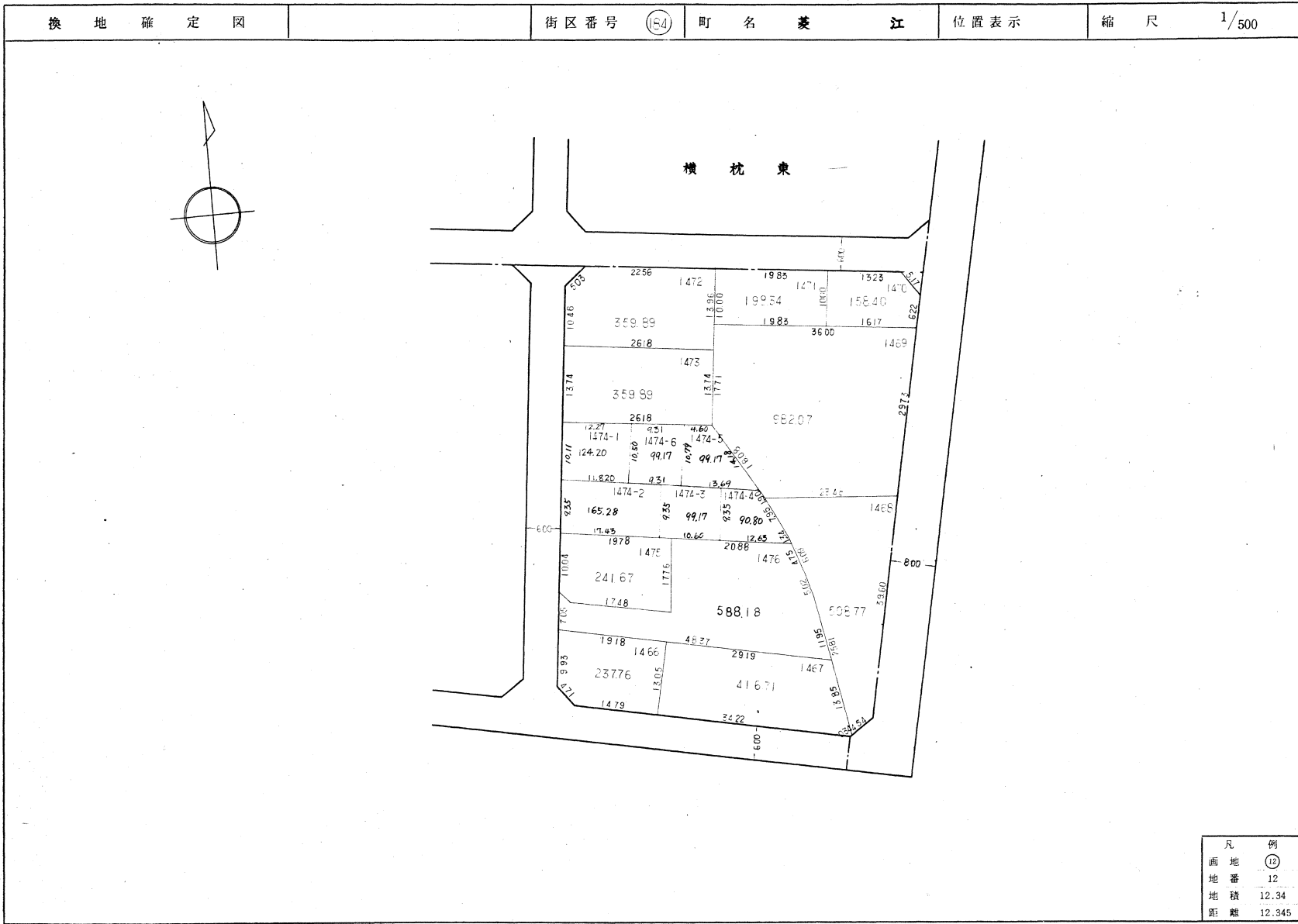


布施・河内都市計画東大阪開発土地区画整理事業



凡例	
面地	⑬
地番	12
地積	12.34
距離	12.345

布施・河内都市計画東大阪開発土地地区画整理事業



凡 例	
画地番	⑬
地積	12.34
距離	12.345

布施・河内都市計画東大阪開発土地区画整理事業

